



รายงานการประเมินตนเองของสถานศึกษา  
(Self-Assessment Report : SAR) ปีการศึกษา ๒๕๖๕

ศูนย์พัฒนาเด็กเล็กบ้านผาบ่อง

สังกัด กองการศึกษา ศาสนาและวัฒนธรรม  
องค์การบริหารส่วนตำบลผาบ่อง  
ตำบลผาบ่อง อำเภอเมือง จังหวัดแม่ฮ่องสอน  
กรมส่งเสริมการปกครองท้องถิ่น กระทรวงมหาดไทย

## คำนำ

รายงานการประเมินตนเองของสถานศึกษา (Self-Assessment Report : SAR) ปีการศึกษา ๒๕๖๕ ของ ศูนย์พัฒนาเด็กเล็กบ้านผาบ่อง สังกัด กองศึกษา ศาสนาและวัฒนธรรมองค์การบริหารส่วนตำบลผาบ่อง ฉบับนี้ จัดทำขึ้นเพื่อสรุปผลการประกันคุณภาพการศึกษาภายในสถานศึกษา (Self-Assessment Report :SAR) ปีการศึกษา ๒๕๖๕ ของสถานศึกษา เพื่อเป็นข้อมูลในการพัฒนาและยกระดับคุณภาพมาตรฐานการศึกษาของสถานศึกษาให้สูงขึ้น

เนื้อหาสาระของเอกสารประกอบด้วย บทสรุปสำหรับผู้บริหาร ข้อมูลพื้นฐานของสถานศึกษา สภาพการดำเนินงานของสถานศึกษา เครื่องมือที่ใช้ในการประเมินตนเอง ผลการประเมินตนเองของสถานศึกษา สรุปผลการประเมิน/ ข้อเสนอแนะ แนวทางการพัฒนา และความต้องการการช่วยเหลือ การปฏิบัติ ที่เป็นเลิศของสถานศึกษา ภาคผนวก ของทั้ง ๓ มาตรฐาน

ศูนย์พัฒนาเด็กเล็กบ้านผาบ่อง ขอขอบคุณหัวหน้าสถานศึกษา ศูนย์พัฒนาเด็กเล็กบ้านผาบ่อง คณะกรรมการบริหารศูนย์พัฒนาเด็กเล็ก คณะครู ผู้ปกครองชุมชน และผู้เกี่ยวข้องทุกภาคส่วน ที่ร่วมพัฒนา ร่วมประเมินคุณภาพ และร่วมจัดทำรายงานรายงานการประเมินตนเองของสถานศึกษา (Self-Assessment Report : SAR) ให้สมบูรณ์ครบถ้วน และหวังเป็นอย่างยิ่งว่า ข้อมูล สารสนเทศ และข้อเสนอแนะในรายงานฉบับนี้ จะเป็นประโยชน์ในการพัฒนาเพื่อยกระดับคุณภาพมาตรฐานการศึกษาของสถานศึกษา ให้สูงขึ้น ต่อไป

ศูนย์พัฒนาเด็กเล็กบ้านผาบ่อง  
วันที่ ๑ เดือน เมษายน พ.ศ. ๒๕๖๕

## สารบัญ

	หน้า
บทสรุปสำหรับผู้บริหาร.....	ก
คำนำ.....	ฉ
สารบัญ.....	ช
ส่วนที่ ๑ ข้อมูลพื้นฐานของสถานศึกษา.....	๑
ส่วนที่ ๒ สภาพการดำเนินงานของสถานศึกษา .....	
ส่วนที่ ๓ เครื่องมือที่ใช้ในการประเมินตนเอง .....	
ส่วนที่ ๔ ผลการประเมินตนเองของสถานศึกษา.....	
ส่วนที่ ๕ สรุปผล แนวทางการพัฒนา และความต้องการการช่วยเหลือ.....	
ส่วนที่ ๖ การปฏิบัติที่เป็นเลิศของสถานศึกษา.....	
ภาคผนวก.....	

## บทสรุปสำหรับผู้บริหาร

ผู้จัดทำ : หัวหน้าสถานศึกษา

เนื้อหารายงานประกอบด้วยข้อมูลดังนี้

บทนำ (ประกอบด้วยข้อมูลพื้นฐานสถานศึกษา)

-ชื่อ ศูนย์พัฒนาเด็กเล็กบ้านผาบ่อง ที่ตั้ง เลขที่ ๓๒๒ หมู่ ๒ ตำบลผาบ่อง อำเภอเมือง จังหวัดแม่ฮ่องสอน รหัสไปรษณีย์ ๕๘๐๐๐ สังกัด องค์การบริหารส่วนตำบลผาบ่อง กรมส่งเสริมการปกครองท้องถิ่น กระทรวงมหาดไทย

- ชื่อหัวหน้าศูนย์ นางพิกุล แก้วมา วุฒิการศึกษาสูงสุด ปริญญาโท ศีษาศาสตรมหาบัณฑิต สาขาการบริหารการศึกษา โทรศัพท์ ๐๘ ๔๓๗๐ ๐๔๕๕ โทรสาร.....-..... E-mail : donut\_kanok@hotmail.com ดำรงตำแหน่งในสถานศึกษาแห่งนี้ ตั้งแต่วันที่ ๓ พฤษภาคม ๒๕๔๓ จนถึงปัจจุบัน

-จำนวนครู จำแนกเป็นข้าราชการครู ๑ คน ครูอัตราจ้าง - คน จำนวนผู้ดูแลเด็ก ๓ คน เจ้าหน้าที่อื่น ๆ - คน เด็กนักเรียน จำนวนทั้งหมด ๔๗ คน

- สภาพบริบทศูนย์พัฒนาเด็กเล็กบ้านผาบ่อง ที่สะท้อนเอกลักษณ์ อัตลักษณ์ พอสังเขป ผลการประเมินตนเองทั้ง ๓ มาตรฐาน ระดับคุณภาพ ดี

- มาตรฐานด้านที่ ๑ การบริหารจัดการสถานพัฒนาเด็กปฐมวัย ระดับคุณภาพ ดี

- มาตรฐานด้านที่ ๒ ครู/ผู้ดูแลเด็ก และให้การดูแล จัดประสบการณ์การเรียนรู้ และการเล่น เพื่อ

พัฒนาเด็กปฐมวัย ระดับคุณภาพ ดีมาก

- มาตรฐานด้านที่ ๓ คุณภาพของเด็กปฐมวัย ระดับคุณภาพ ดีมาก

สรุปผลการประเมินคุณภาพภายในสถานศึกษา ศูนย์พัฒนาเด็กเล็กบ้านผาบ่อง  
ประจำปีการศึกษา ๒๕๖๕

ตามที่ศูนย์พัฒนาเด็กเล็กบ้านผาบ่องได้ดำเนินการประเมินคุณภาพภายในสถานศึกษา ประจำปีการศึกษา ๒๕๖๕ ตามระบบการประกันคุณภาพภายในสถานศึกษา ประกาศของกระทรวงมหาดไทย โดยจัดทำรายงานประจำปี เสนอต่อหน่วยงานต้นสังกัด หน่วยงานที่เกี่ยวข้อง และเสนอต่อสาธารณชน เพื่อนำไปสู่การพัฒนาคุณภาพตาม มาตรฐานการศึกษา และเพื่อรองรับการประเมินคุณภาพภายนอก

บัดนี้การดำเนินการประเมินคุณภาพภายในสถานศึกษา เสร็จเรียบร้อยแล้ว จึงขอเสนอผลการประเมิน คุณภาพภายในสถานศึกษา แสดงในตาราง สรุปผลได้ดังนี้

สรุปผลการประเมินภาพรวม

ต้องปรับปรุง  ผ่านเกณฑ์ขั้นต่ำ  ดี  ดีมาก

มาตรฐาน/ตัวบ่งชี้	ระดับคุณภาพ
มาตรฐานที่ ๑ การบริหารจัดการ	ดี
มาตรฐานที่ ๒ กระบวนการดูแลจัดประสบการณ์ เรียนรู้ และเล่น	ดีมาก
มาตรฐานที่ ๓ คุณภาพเด็กปฐมวัย - ๓ ก แรกเกิด ถึง ๒ ปี (๒ ปี ๑๑ เดือน ๒๙ วัน)	ดีมาก
- ๓ ข ๓ ปี ถึง ๖ ปี (ก่อนเข้าเรียนชั้นประถมศึกษาปีที่ ๑)	ดีมาก

## ข้อมูลพื้นฐานของสถานศึกษา

### ๑. ข้อมูลทั่วไป

#### ชื่อ / ที่ตั้ง

##### ๑.๑ ประวัติความเป็นมา

ศูนย์พัฒนาเด็กเล็กบ้านผาบ่อง เริ่มก่อตั้งเมื่อ ๒๕๒๑ โดยกรมพัฒนาชุมชนเป็นผู้ก่อตั้งรับและได้ถ่ายโอนเข้ามาอยู่ในความดูแลขององค์การบริหารส่วนตำบลผาบ่อง ในปีพ.ศ.๒๕๕๒ ศูนย์พัฒนาเด็กเล็กบ้านผาบ่อง สังกัดองค์การบริหารส่วนตำบลผาบ่องแห่งเดิมได้ตั้งอยู่ที่ หมู่ที่ ๑ ตำบลผาบ่อง อำเภอเมือง จังหวัดแม่ฮ่องสอน ได้รับการจัดสรรงบประมาณจากกรมส่งเสริมปกครองส่วนท้องถิ่น เพื่อจัดตั้งสร้าง ศูนย์พัฒนาเด็กเล็กบ้านผาบ่อง ได้ทำการก่อสร้างศูนย์พัฒนาเด็กเล็ก ขึ้นแห่งใหม่ที่หมู่ ๒ บ้านป่าปู้ ตำบลผาบ่อง อำเภอเมือง จังหวัดแม่ฮ่องสอน โดย โดยใช้งบประมาณ ๒,๒๗๒,๕๐๐ บาท เป็นศูนย์พัฒนาขนาดกลาง และได้ย้ายเข้ามาเปิดการเรียนการสอนเมื่อ เดือนพฤษภาคม ๒๕๕๓

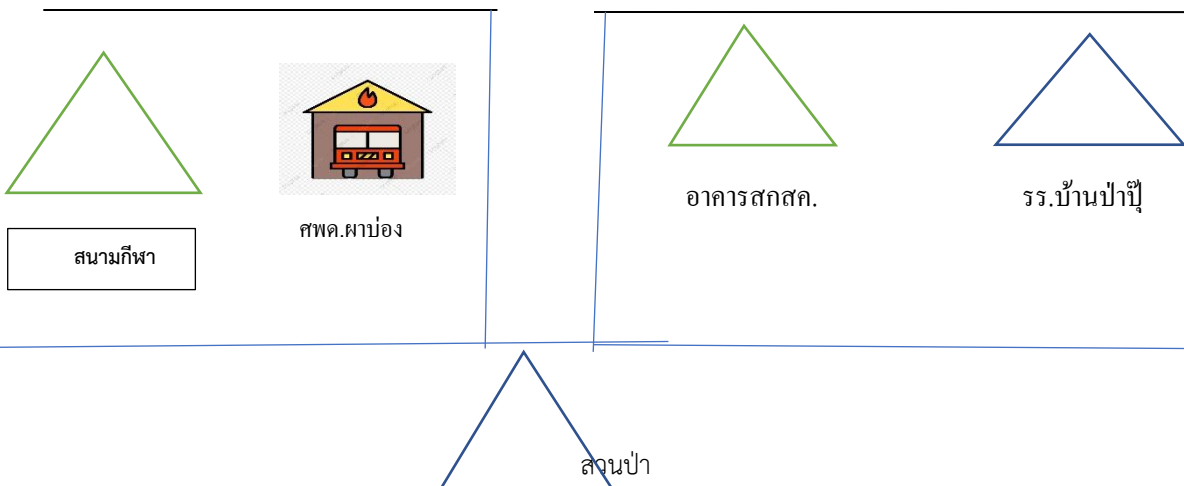
๑.๒ ชื่อ ศูนย์พัฒนาเด็กเล็กบ้านผาบ่อง ที่ตั้งเลขที่ ๓๒๒ หมู่ ๒ ตำบลผาบ่อง อำเภอเมือง จังหวัดแม่ฮ่องสอน รหัสไปรษณีย์ ๕๘๐๐๐ หมายเลขโทรศัพท์ ๐๘ ๔๓๗๐ ๐๔๕๕ โทรสาร - อีเมล E-mail : Donut\_kanok@hotmail.com เว็บไซต์ - เปิดสอนตั้งแต่ตั้งแต่ ระดับ (ช่วงอายุ) ๒ ถึง ๔ ปี โดยตั้งอยู่ติดถนนหลวงหมายเลข ๑๐๘ มีสภาพภูมิทัศน์ที่ส่งเสริมการเรียนรู้ของเด็กจึงเป็นศูนย์กลางเขตพื้นที่บริการการศึกษา มี ๗ หมู่บ้านได้แก่ หมู่ที่ ๑ บ้านผาบ่อง หมู่ที่ ๒ บ้านป่าปู้ หมู่ที่ ๔ บ้านแม่สะกิด หมู่ที่ ๖ บ้านห้วยโป่งกาน หมู่ที่ ๗ บ้านห้วยแก้ว หมู่ที่ ๑๐ บ้านห้วยน้ำแม่สะกิด หมู่ที่ ๑๒ บ้านผาบ่องเหนือ ปีการศึกษา ๒๕๖๕ มีจำนวนนักเรียน ๔๗ คน มีครูชำนาญการ ๑ คน มีครูผู้ดูแลเด็กจำนวน ๓ คน

๑.๓ สังกัดองค์การบริหารส่วนตำบลผาบ่อง กรมส่งเสริมการปกครองส่วนท้องถิ่นกระทรวงมหาดไทย ตั้งอยู่ที่ หมู่บ้านป่าปู้ หมู่ที่ ๒ อำเภอเมือง จังหวัดแม่ฮ่องสอน

๑.๔ เปิดทำการเมื่อ วันที่ ๓ เดือน พฤษภาคม พ.ศ. ๒๕๕๓

### แผนผังศูนย์พัฒนาเด็กเล็กบ้านผาบ่อง

ถนนหลวงเส้น ๑๐๘



### ๒. ข้อมูลผู้บริหาร

นางพิกุล แก้วมา วุฒิการศึกษาสูงสุด ปริญญาโท ศึกษาศาสตรมหาบัณฑิต สาขาการบริหารการศึกษา  
 โทรศัพท์ ๐๘ ๔๓๗๐ ๐๔๕๕ โทรสาร.....-..... E-mail : Donut\_kanok@hotmail.com  
 ดำรงตำแหน่งในสถานศึกษาแห่งนี้ ตั้งแต่วันที่ ๓ พฤษภาคม ๒๕๕๓ จนถึงปัจจุบัน เป็นเวลา ..... ปี

**๓. ข้อมูลครูและบุคลากรสนับสนุนการสอน**

**๓.๑ พนักงานครู**

ที่	ชื่อ - ชื่อสกุล	อายุ	อายุราชการ	ตำแหน่ง/วิทยฐานะ	วุฒิ	สาขาวิชา	ภาระงานสอน (ชั่วโมง/สัปดาห์)	จำนวนชั่วโมงที่เข้ารับการพัฒนา (ปีปัจจุบัน)
๑	นางพิกุล แก้วมา	๔๕	๑๑	ครูชำนาญการ	ป.โท	ปฐมวัย	๓๐	๒๐
	ฯลฯ							

**๓.๒ พนักงานจ้าง (ปฏิบัติหน้าที่สอน)**

ที่	ชื่อ - ชื่อสกุล	อายุ	อายุงาน	วุฒิ	สาขาวิชา	จ้างด้วยเงิน	ภาระงานสอน (ชั่วโมง/สัปดาห์)	จำนวนชั่วโมงที่เข้ารับการพัฒนา (ปีปัจจุบัน)
๑	นางสาวเพ็ญแก้ว ปัจฉิมศิริกุล	๓๙	๘	ผู้ดูแล เด็ก	ป.ตรี	ปฐมวัย	๓๐	๒๐
	ฯลฯ	-	-	-	-	-	-	-

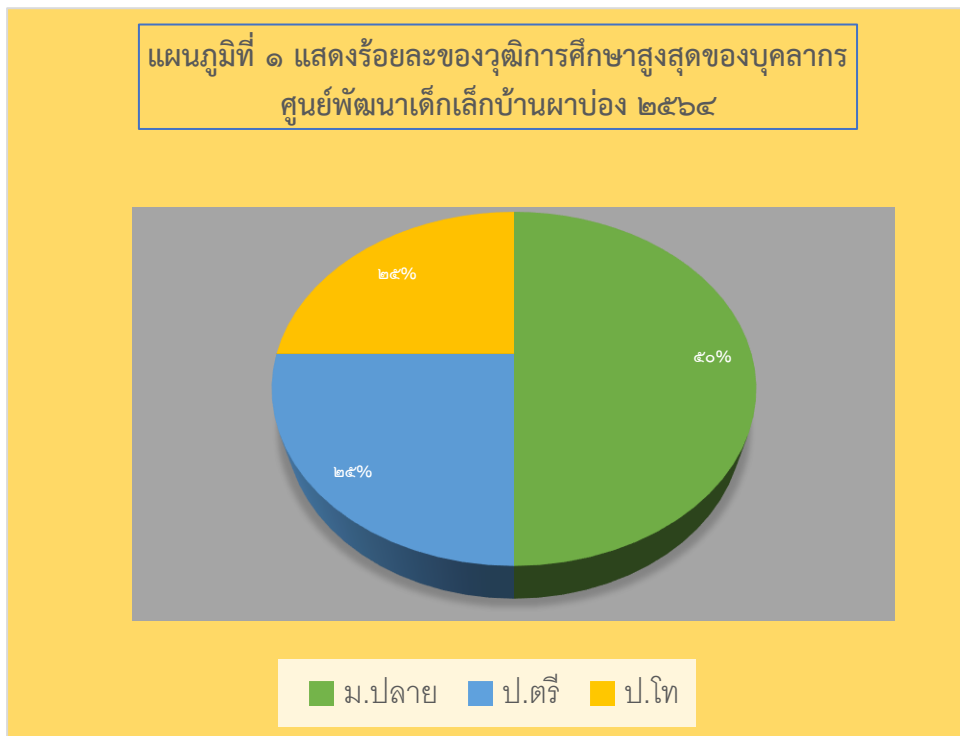
**๓.๓ พนักงานจ้างเหมาบริการ (สนับสนุนการสอน)**

ที่	ชื่อ - ชื่อสกุล	อายุ	อายุงาน	วุฒิ	สาขาวิชา	จ้างด้วยเงิน	ภาระงานสอน (ชั่วโมง/สัปดาห์)	จำนวนชั่วโมงที่เข้ารับการพัฒนา (ปีปัจจุบัน)
๑	นางอมรรัตน์ ภิภากร สกุล	๔๘	๓	ผู้ดูแล เด็ก	ม. ปลาย	-	๓๐	๒๐
๒	นางสาวชฎาพร เพชรพวงพยอม	๒๗	๑	ผู้ดูแล เด็ก	ม. ปลาย	-	๓๐	๒๐
	ฯลฯ	-	-	-	-	-	-	-

**๓.๔ สรุปจำนวนบุคลากร**

**๓.๔.๑ จำนวนบุคลากรจำแนกตามประเภท/ตำแหน่ง และวุฒิการศึกษา**

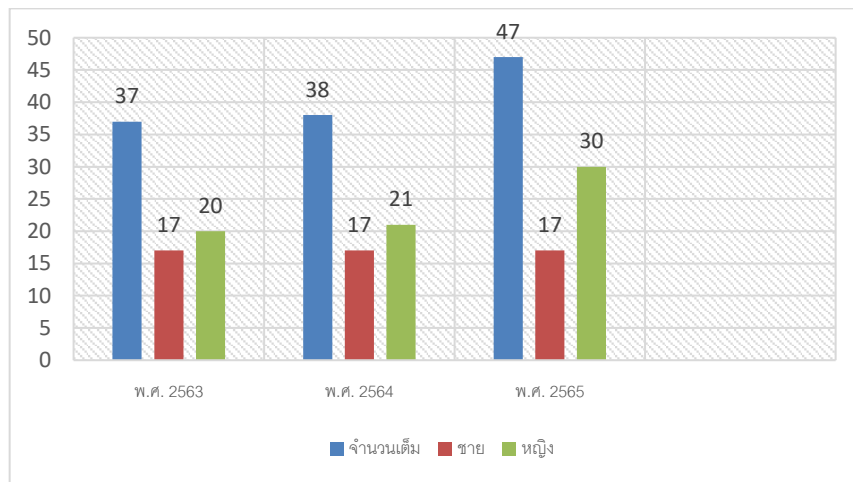
ประเภท/ตำแหน่ง	จำนวนบุคลากร (คน)				รวม
	ต่ำกว่า ปริญญาตรี	ปริญญาตรี	ปริญญาโท	ปริญญาเอก	
<b>๑. ผู้บริหารสถานศึกษา</b>					
- หัวหน้าสถานศึกษา	-	-	๑	-	๑
<b>รวม</b>			๑	-	๑
<b>๒. สายงานการสอน</b>					
- พนักงานครู	-	๑	-	-	๑
- พนักงานจ้าง(สอน)			-	-	-
- อื่นๆ (ระบุ)	-	-	-	-	-
<b>รวม</b>	-	-	๑	-	๑
<b>๓. สายงานสนับสนุนการสอน</b>	-	-	-	-	-
- พนักงานจ้างตามภารกิจ	๒	-	-	-	-
- พนักงานจ้างทั่วไป	-	-	-	-	-
- พนักงานจ้างเหมา	-	-	-	-	-
- ลูกจ้างประจำ	-	-	-	-	-
	-	-	-	-	-
<b>รวม</b>	๒	-	-	-	-
<b>รวมทั้งสิ้น</b>	๒	๑	๑	-	๔







๔.๒ จำนวนเด็กเล็กในศูนย์พัฒนาเด็กเล็ก เปรียบเทียบ ๓ ปีการศึกษาย้อนหลัง ปีการศึกษา ๒๕๖๓ - ๒๕๖๕

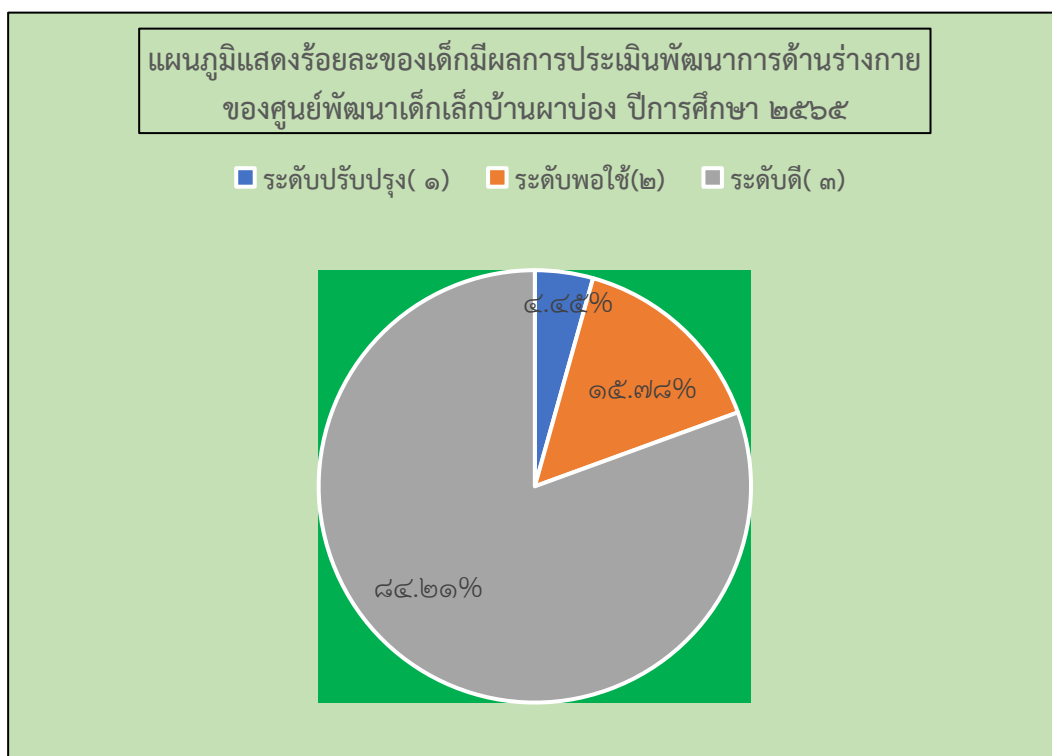


## ๕. ข้อมูลผลสัมฤทธิ์ทางการเรียนในระดับสถานศึกษา

### ๕.๑ ระดับการศึกษาปฐมวัย

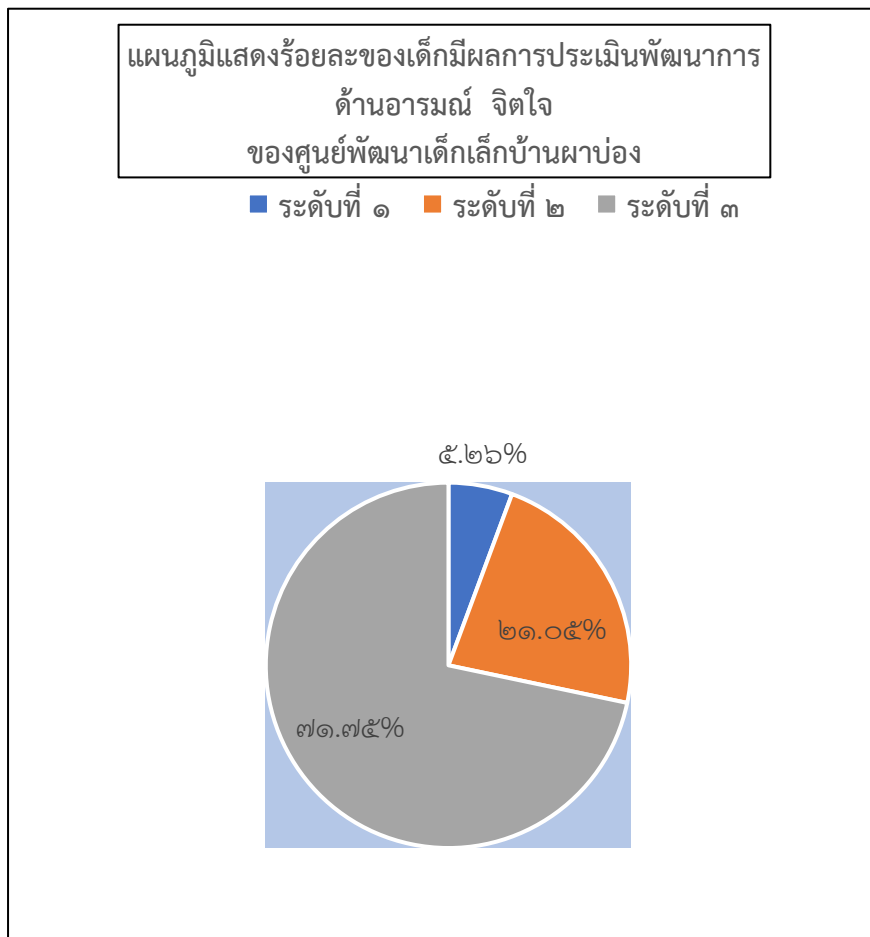
#### ๕.๑.๑ พัฒนาการด้านร่างกาย ปีการศึกษา ๒๕๖๕

ระดับชั้น ที่ ประเมิน	ระดับชั้น	จำนวนเด็กที่มีผลการประเมินพัฒนาการ				รวม	ค่าเฉลี่ย	S.D.	เด็กที่มีผลการประเมิน ระดับ ๒ (พอใช้) ขึ้นไป	
		จำนวน ที่ประเมิน	๑ ปรับปรุง	๒ พอใช้	๓ ดี				จำนวน	ร้อยละ
เตรียมอนุบาล (๒-๓ ปี)	ตอ.๑	๒๔	๑	๗	๑๖	๒๔	๑	๑	๒๓	๙๕.๘๓๓๓
	ฯลฯ									
	รวม	๒๔	๑	๗	๑๖	๒๔	๑	๐.๗๘๘๘	๒๓	๙๕.๘๓๓๓
	ร้อยละ	๑๐๐	๔.๑๖๖๗	๒๙.๑๖๗	๖๖.๖๖๗	๑๐๐	๓๓.๓๓๓			๙๕.๘๓๓๓
อนุบาล ๑ (๓-๔ ปี)	อ.๑	๒๓	๐	๐	๒๓	๒๓	๑	๐.๔๑๔๐	๒๓	๑๐๐
	ฯลฯ									
	รวม	๒๓	๐	๐	๒๓	๒๓	๑	๐.๔๑๔๐	๑๕	๑๐๐
	ร้อยละ	๑๐๐	๐	๐	๑๐๐	๑๐๐	๓๓.๓๓๓		๑๐๐	๑๐๐
รวมทุกระดับชั้น		๔๗	๑	๘	๓๙	๔๗	๑	๑.๒๐๒๘	๓๘	๙๗.๙๑๖๗
ร้อยละรวม		๑๐๐	๔.๑๖๖๗	๑๗.๐๒๑	๘๒.๘๑๑	๑๐๐	๓๓.๓๓๓		๑๕๘.๓๓๓	๙๗.๙๑๖๗



๕.๑.๒ พัฒนาการด้านอารมณ์ จิตใจ ปีการศึกษา ๒๕๖๕

ระดับชั้น ที่ ประเมิน	ระดับชั้น	จำนวนเด็กที่มีผลการประเมินพัฒนาการ				รวม	ค่าเฉลี่ย	S.D.	เด็กที่มีผลการประเมิน ระดับ ๒ (พอใช้) ขึ้นไป	
		จำนวน เด็ก ที่ประเมิน	๑ ปรับปรุง	๒ พอใช้	๓ ดี				จำนวน	ร้อยละ
เตรียมอนุบาล (๒-๓ ปี)	ตอ.๑	๒๒	๒	๔	๑๕	๕๕	๒.๕	๐.๗๒๖๕	๑๙	๘๖.๓๖๓๖
	ฯลฯ									
	รวม	๒๒	๒	๔	๑๕	๕๕	๒.๕	๐.๗๒๖๕	๑๙	๘๖.๓๖๓๖
	ร้อยละ	๑๐๐	๙.๐๙๐๙	๑๘.๑๘๑๘	๒๗.๒๗๒๗	๒๗.๒๗	๔๓.๖๓๖๓		๘๖.๓๖๓๖	๘๖.๓๖๓๖
อนุบาล ๑ (๓-๔ ปี)	อ.๑	๑๖	๐	๔	๑๒	๔๔	๒.๗๕	๐.๕๕๗๗	๑๖	๑๐๐
	ฯลฯ									
	รวม	๑๖	๐	๔	๑๒	๔๔	๒.๗๕	๐.๕๕๗๗	๑๖	๑๐๐
	ร้อยละ	๑๐๐	๐	๒๕	๗๕	๑๐๐	๑๐๐	๑๐๐	๑๐๐	๑๐๐
	ฯลฯ									
	รวม									
รวมทุกระดับชั้น		๓๘	๒	๘	๒๗	๙๙	๒.๖๐๕	๐.๕๗๕๘	๓๕	๙๒.๑๐๕๓
ร้อยละรวม		๑๐๐	๕.๒๖๓๒	๒๑.๐๕๓	๗๑.๐๕๓	๑๐๐	๑๐๐	๑๐๐	๙๒.๑๐๕๓	๙๒.๑๐๕๓



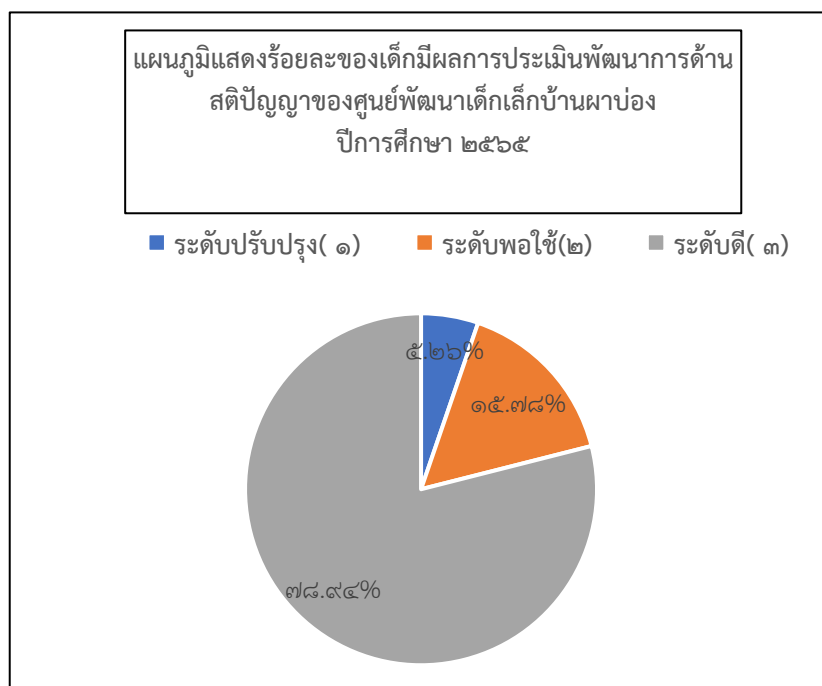
๕.๑.๓ พัฒนาการด้านสังคม ปีการศึกษา ๒๕๖๕

ระดับชั้น ที่ ประเมิน	ระดับชั้น	จำนวน เด็ก ที่ประเมิน	จำนวนเด็กที่มีผลการประเมินพัฒนาการ			รวม	ค่าเฉลี่ย	S.D.	เด็กที่มีผลการประเมิน ระดับ ๒ (พอใช้) ขึ้นไป	
			๑	๒	๓				จำนวน	ร้อยละ
			ปรับปรุง	พอใช้	ดี					
เตรียมอนุบาล (๒-๓ ปี)	ค.๑	๒๔	๐	๔	๒๐	๒๔	๑	๐.๓๓๓๓	๒๔	๑๐๐
	ฯลฯ									
	รวม	๒๔	๐	๔	๒๐	๒๔	๑	๐.๓๓๓๓	๒๔	๑๐๐
	ร้อยละ	๑๐๐	๐	๑๖.๖๖๗	๘๓.๓๓๓	๑๐๐	๓๓.๓๓๓		๑๐๐	๑๐๐
อนุบาล ๒ (๓-๔ ปี)	อ.๑	๒๓	๐	๒	๒๑	๒๓	๑	๐.๔๕๗๗	๒๓	๑๐๐
	ฯลฯ									
	รวม	๒๓	๐	๒	๒๑	๒๓	๑	๐.๔๕๗๗	๒๓	๑๐๐
	ร้อยละ	๑๐๐	๐	๘.๖๙๕๗	๙๑.๓๐๔	๑๐๐	๓๓.๓๓๓		๑๐๐	๑๐๐
	ฯลฯ									
	รวม									
รวมทุกระดับชั้น		๔๗	๐	๖	๔๑	๔๗	๑	๐.๐๘๕๓	๔๗	๑๐๐



๕.๑.๔ พัฒนาการด้านสติปัญญา ปีการศึกษา ๒๕๖๕

ระดับชั้น ที่ ประเมิน	ระดับชั้น	จำนวน เด็ก ที่ประเมิน	จำนวนเด็กที่มีผลการประเมินพัฒนาการ			รวม	ค่าเฉลี่ย	S.D.	เด็กที่มีผลการประเมิน ระดับ ๒ (พอใช้) ขึ้นไป	
			๑	๒	๓				จำนวน	ร้อยละ
			ปรับปรุง	พอใช้	ดี					
เตรียมอนุบาล ๑ (๒-๓ ปี)	ต.๑	๒๔	๒	๔	๑๘	๒๔	๑	๐.๖๐๐๙	๒๒	๙๑.๖๖๖๗
	ฯลฯ									
	รวม	๒๔	๒	๔	๑๘	๒๔	๑	๐.๖๐๐๙	๒๒	๙๑.๖๖๖๗
	ร้อยละ	๑๐๐	๘.๓๓๓๓	๑๖.๖๖๖๗	๗๕	๘๘.๘๘๘๙	๓๓.๓๓๓		๙๑.๖๖๖๗	๙๑.๖๖๖๗
อนุบาล ๑ (๓-๔ ปี)	อ.๑	๒๓		๒	๒๑	๒๓	๑	๐.๔๗๘๒๗	๒๓	๑๐๐
	ฯลฯ									
	รวม	๒๓	๐	๒	๒๑	๒๓	๑	๐.๖๐๐๙	๒๓	๑๐๐
	ร้อยละ	๑๐๐	๐	๘.๖๙๕๖๕	๙๑.๓๐๔	๘๕.๑๘๕๕	๓๓.๓๓๓		๑๐๐	๑๐๐
	ฯลฯ									
	รวม									
รวมทุกระดับชั้น		๔๗	๒	๖	๓๙	๔๗	๑	๐.๔๙๕๕๕	๔๕	๙๕.๘๓๓๓
ร้อยละรวม		๑๐๐	๔.๒๕๕๓	๑๒.๗๖๖	๘๒.๙๗๙	๖๕.๒๗๘	๓๓.๓๓๓		๙๕.๗๔๕๗	๙๕.๘๓๓๓



(ให้นำเสนอผลการประเมินพัฒนาการของเด็ก ตามหลักการประเมินพัฒนาการเด็กระดับปฐมวัย)

๗.๑.๑ ข้อมูลเด็กเล็กในศูนย์พัฒนาเด็กเล็กด้านอื่นๆ

ที่	รายการ	จำนวน (คน)	คิดเป็น ร้อยละ*
๑.	จำนวนเด็กเล็กในศูนย์พัฒนาเด็กเล็กมีน้ำหนัก ส่วนสูง และสมรรถภาพทางกายตามเกณฑ์ รวมทั้งรู้จักดูแลตนเองให้มีความปลอดภัย	๔๗	๑๐๐
๒.	จำนวนเด็กเล็กในศูนย์พัฒนาเด็กเล็กที่ปลอดภัยจากปัญหาทางเพศ ยาเสพติด และสิ่งมอมเมา เช่น สุรา บุหรี่ เครื่องดื่มแอลกอฮอล์ เกม ฯลฯ	๔๗	๑๐๐
๓.	จำนวนเด็กเล็กในศูนย์พัฒนาเด็กเล็กที่มีความบกพร่องทางร่างกาย/เรียนร่วม	๐	๐
๔.	จำนวนเด็กเล็กในศูนย์พัฒนาเด็กเล็กมีภาวะทุพโภชนาการ	๐	๐
๕.	จำนวนเด็กเล็กในศูนย์พัฒนาเด็กเล็กที่มีปัญญาเลิศ	๐	๐
๖.	จำนวนเด็กเล็กในศูนย์พัฒนาเด็กเล็กที่ต้องการความช่วยเหลือเป็นพิเศษ	๐	๐
๗.	จำนวนเด็กเล็กในศูนย์พัฒนาเด็กเล็กที่ออกกลางคัน (ปีการศึกษาปัจจุบัน)	๐	๐
๘.	จำนวนเด็กเล็กในศูนย์พัฒนาเด็กเล็กที่มีเวลาเรียนไม่ถึงร้อยละ ๘๐	๐	๐
๑๐.	จำนวนเด็กเล็กในศูนย์พัฒนาเด็กเล็กที่จบหลักสูตร ปฐมวัย	๒๓	๔๘.๙๓

หมายเหตุ: ร้อยละของเด็กเล็กในศูนย์พัฒนาเด็กเล็กทั้งหมด

๖. ข้อมูลอาคารสถานที่

ที่	รายการ	จำนวน
๑.	อาคารเรียน	๑ หลัง
๒.	อาคารประกอบ	- หลัง
๓.	ห้องน้ำ/ห้องส้วม	๗ หลัง
๔.	สระว่ายน้ำ	- สระ
๕.	สนามเด็กเล่น	๑ สนาม
๖.	สนามกีฬา	- สนาม
๗.	ห้องเก็บของ	๑ ห้อง
๘.	ห้องพัสดุ	๑ ห้อง
๙.	ห้องครัว	๑ ห้อง
	ฯลฯ	

## ๗. ข้อมูลสภาพชุมชนโดยรวม

๗.๑ สภาพชุมชนรอบบริเวณศูนย์พัฒนาเด็กเล็กบ้านผาป่องมีลักษณะ เป็นที่ราบ มีบริเวณใกล้เคียงโดยรอบ ได้แก่ศูนย์พัฒนาเด็กเล็กบ้านผาป่องตั้งอยู่บริเวณจุดศูนย์กลางของหมู่ บ้านป่าปู้ โดยมีพื้นที่ติดกับสำนักงาน สกสค. และโรงเรียนบ้านป่าปู้ ซึ่งเป็นสถานที่สำคัญของหมู่บ้าน นักเรียนและผู้ปกครองสามารถเดินทางไปได้สะดวก ศูนย์พัฒนาเด็กเล็กบ้านผาป่องล้อมด้วยรั้วที่มีความมั่นคงแข็งแรงเพื่อป้องกันอันตรายที่จะเกิดขึ้นกับเด็ก มีการดูแลเครื่องเล่นในสนามเด็กเล่น ตรวจสอบอุปกรณ์ที่ชำรุด ซ่อมแซม เป็นประจำเพื่อให้เกิดความปลอดภัยกับเด็กในการเล่นเครื่องเล่นต่างๆในสนามเด็กเล่น มีการดูแลภูมิทัศน์ของศูนย์พัฒนาเด็กเล็กให้มีความน่าอยู่ ร่มรื่น สะอาด อยู่เป็นประจำ ให้ศูนย์พัฒนาเด็กเล็กมีความน่าอยู่ ปลอดภัย เหมาะกับการเรียนรู้เสริมประสบการณ์ให้กับเด็กปฐมวัยในชุมชน

วิถีชีวิตและวัฒนธรรมในเขตพื้นที่ตั้งของศูนย์พัฒนาเด็กเล็กเป็นชุมชนที่ช่วยเหลือซึ่งกันและกัน ศูนย์พัฒนาเด็กเล็กบ้านผาป่อง ได้รับความร่วมมือกับชุมชนเป็นอย่างดี จึงสามารถดำรงไว้ซึ่งประเพณีวัฒนธรรมอันดีงามของไทย มีประเพณีที่สืบทอดกันมาได้แก่ ประเพณีปอยส่างลอง วันสงกรานต์ วันเข้าพรรษา วันออกพรรษา บุญกระถิน วันลอยกระทง เป็นต้น

๗.๒ ผู้ปกครองส่วนใหญ่ จบการศึกษาระดับต่ำกว่าปริญญาตรี อาชีพหลัก คือรับจ้าง ทำไร่ ทำสวน ทำนาส่วนใหญ่นับถือศาสนาพุทธ และนับถือศาสนาคริสต์เป็นบางส่วน

๗.๓ โอกาสและข้อจำกัดของศูนย์พัฒนาเด็กเล็กบ้านผาป่อง

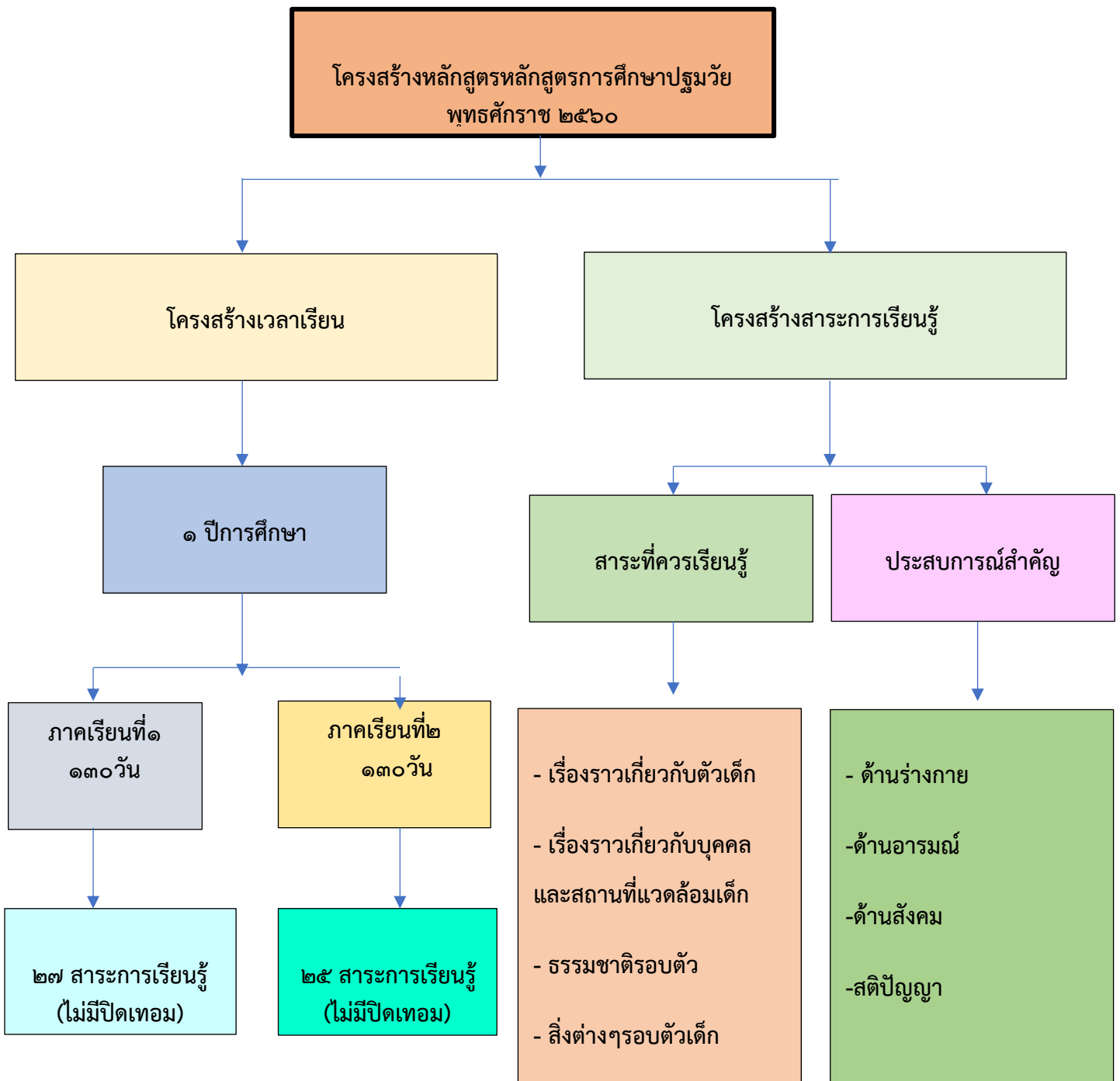
โอกาส ได้รับการส่งเสริมสนับสนุนจากชุมชน ผู้นำชุมชน องค์กรปกครองท้องถิ่น ได้รับงบประมาณจากต้นสังกัด มีบุคลากรที่มีประสบการณ์ในการจัดการเรียนรู้ระดับปฐมวัย

ข้อจำกัด ไม่มี



## ๘. โครงสร้างหลักสูตรสถานศึกษา

ศูนย์พัฒนาเด็กเล็กบ้านผาบ่อง จัดการเรียนสอนตามหลักสูตรสถานศึกษาศูนย์พัฒนาเด็กเล็กบ้านผาบ่อง ตามหลักสูตรการศึกษาปฐมวัย พุทธศักราช ๒๕๖๐ โดยมีสาระการเรียนรู้ ดังแสดงในตารางนี้



๙. แหล่งเรียนรู้ ภูมิปัญญาท้องถิ่น

๙.๑ แหล่งเรียนรู้ภายในศูนย์พัฒนาเด็กเล็ก

ที่	ชื่อแหล่งเรียนรู้	สถิติการใช้ จำนวนครั้ง/ปี
๑.	มุมหนังสือ	ตลอดปี
๒.	มุมบล็อก	ตลอดปี
๓.	ห้องน้ำ - ห้องส้วม	ตลอดปี
๔.	DLTV	ตลอดปี
๕.	มุมดนตรี	ตลอดปี
๖.	มุมบทบาทสมมติ	ตลอดปี

๙.๒ แหล่งเรียนรู้ภายนอกศูนย์พัฒนาเด็กเล็ก

ที่	ชื่อแหล่งเรียนรู้	สถิติการใช้ จำนวนครั้ง/ปี
๑.	สะพาน ข้าว ก้าวเพื่อสุข	๑
๒.	วัดผาบ่องใต้	๑
๓.	วัดผาบ่องเหนือ	๑
๔.	โรงพยาบาลส่งเสริมสุขภาพตำบลผาบ่อง	๑
๕.	ศูนย์เรียนรู้เศรษฐกิจพอเพียงตำบลผาบ่อง	๑
๖.	ตลาดชุมชนตำบลผาบ่อง	๑
๗.	ตำรวจชุมชนตำบลผาบ่อง	๑
๘.	องค์การบริหารส่วนตำบลผาบ่อง	๑
๙.	กลุ่มทอผ้า	๑
๑๐.	โรงไฟฟ้าเซลล์แสงอาทิตย์ผาบ่อง	๑

๙.๓ ภูมิปัญญาท้องถิ่น ปราชญ์ชาวบ้าน ผู้ทรงคุณวุฒิ วิทยากร ที่สถานศึกษาเชิญมาให้ความรู้แก่ครู  
เด็กเล็กในศูนย์พัฒนาเด็กเล็ก (ในปีการศึกษาที่รายงาน)

ที่	ชื่อ-สกุล	ให้ความรู้เรื่อง	จำนวนครั้ง/ปี
๑	นายเปา -	กลุ่มจักรสานกูปไต ตะกร้า	๑
๒	นางจิตใจ ไพรชนานันท์	กลุ่มทอผ้า	๑

## ๑๐. ผลงานดีเด่นในรอบปีที่ผ่านมา

### ๑๐.๑ ผลงานดีเด่น

ประเภท	ระดับรางวัล/ชื่อรางวัลที่ได้รับ/วันที่ได้รับ	หน่วยงานที่ให้
สถานศึกษา	-	-
ผู้บริหาร (ระบุชื่อ)	-	-
ครู (ระบุชื่อ)	-	-
เด็กเล็กในศูนย์พัฒนาเด็กเล็ก (ระบุชื่อ)	-	-

๑๐.๒ โครงการ/กิจกรรมพิเศษ ที่ดำเนินการตามนโยบายชาติ นโยบายกระทรวงศึกษาธิการ กระทรวงมหาดไทย กรมส่งเสริมการปกครองท้องถิ่น องค์การปกครองส่วนท้องถิ่น จุดเน้น แนวทางการปฏิรูปการศึกษา ฯลฯ ได้แก่ ผลงาน/โครงการ/โครงการงาน/กิจกรรมที่ประสบความสำเร็จในรอบปีที่ผ่านมา

ที่	ชื่อโครงการ/โครงการงาน/กิจกรรม	หลักฐานยืนยันความสำเร็จ
๑.	โครงการพัฒนาหลักสูตร	ภาพถ่ายโครงการ
๒.	โครงการพัฒนาแผนจัดประสบการณ์	ภาพถ่ายโครงการ
๓.	โครงการส่งเสริมการจัดประสบการณ์เรียนรู้	ภาพถ่ายโครงการ
๔.	กิจกรรมเรียนรู้ตามแผนจัดประสบการณ์	ภาพถ่ายโครงการ
๕.	โครงการวันแม่แห่งชาติ	ภาพถ่ายโครงการ
๖.	โครงการส่งเสริมพัฒนาการและการเรียนรู้ในเด็กเล็ก covid - ๑๙	ภาพถ่ายโครงการ
๗.	กิจกรรมตรวจสุขภาพ	ภาพถ่ายโครงการ
๘.	โครงการด้านการส่งเสริมพัฒนาการเด็กปฐมวัย	ภาพถ่ายโครงการ
๙.	โครงการสัมมนาแสนอร่อย	ภาพถ่ายโครงการ
๑๐.	กิจกรรมเยี่ยมบ้าน	ภาพถ่ายโครงการ
๑๑.	โครงการน้ำดอกอัญชัน	ภาพถ่ายโครงการ
๑๒.	โครงการกิจกรรมวันไหว้ครู	ภาพถ่ายโครงการ
๑๓.	กิจกรรมประชุมครูและผู้ดูแลเด็ก	ภาพถ่ายโครงการ
๑๔.	กิจกรรมผลิตสื่อ นวัตกรรม	ภาพถ่ายโครงการ
๑๕.	โครงการพัฒนาบุคลากร	ภาพถ่ายโครงการ
๑๖.	โครงการวันสำคัญทางศาสนา	ภาพถ่ายโครงการ
๑๗.	โครงการจัดซื้อวัสดุครุภัณฑ์	ภาพถ่ายโครงการ
๑๘.	โครงการส่งเสริมวัฒนธรรม ประเพณีท้องถิ่น	ภาพถ่ายโครงการ
๑๙.	โครงการหนุนน้อมรักการอ่าน	ภาพถ่ายโครงการ

ที่	ชื่อโครงการ/โครงการงาน/กิจกรรม	หลักฐานยืนยันความสำเร็จ
๒๐	โครงการเรียนรู้ตามหลักปรัชญาเศรษฐกิจพอเพียง	ภาพถ่ายโครงการ
๒๑	กิจกรรมส่งเสริมสุขภาพอนามัยนักเรียน	ภาพถ่ายโครงการ
๒๒	โครงการอาหารกลางวันและอาหารเสริม (นม)	ภาพถ่ายโครงการ
๒๓	โครงการวันเด็กแห่งชาติ	ภาพถ่ายโครงการ
๒๔	กิจกรรมปรับปรุงภูมิทัศน์	ภาพถ่ายโครงการ
๒๕	โครงการลูกโป่งชูซ่า	ภาพถ่ายโครงการ
๒๖	โครงการประชุมผู้ปกครอง	ภาพถ่ายโครงการ
๒๗	โครงการหนูน้อยนันทอ	ภาพถ่ายโครงการ
๒๘	โครงการไข่มไขล่อย	ภาพถ่ายโครงการ
๒๙	โครงการไข่ดาวตุ๋น	ภาพถ่ายโครงการ

๑๑.ผลการประเมินคุณภาพภายในสถานศึกษาในปีที่ผ่านมา ปีการศึกษา ๒๕๖๔

สรุปผลการประเมินภาพรวม

มาตรฐานด้านที่ ๑ การบริหารจัดการสถานพัฒนาเด็กปฐมวัย						
ตัวบ่งชี้มาตรฐาน		คะแนนการประเมิน				
ตัวบ่งชี้ที่ ๑.๑ การบริหารจัดการอย่างเป็นระบบ		๐	๑	๒	๓	รวม ๘
๑.๑.๑	บริหารจัดการสถานพัฒนาเด็กปฐมวัยอย่างเป็นระบบ				✓	
๑.๑.๒	บริหารหลักสูตรสถานพัฒนาเด็กปฐมวัย				✓	
๑.๑.๓	บริหารจัดการข้อมูลอย่างเป็นระบบ			✓		
ตัวบ่งชี้ที่ ๑.๒ การบริหารจัดการบุคลากรทุกประเภทของหน่วยงานทุกสังกัด		๐	๑	๒	๓	รวม ๘
๑.๒.๑	บริหารจัดการบุคลากรอย่างเป็นระบบ			✓		
๑.๒.๒	ผู้บริหารสถานพัฒนาเด็กปฐมวัย/หัวหน้าระดับปฐมวัย/ผู้ดำเนินกิจการ มีคุณวุฒิ/ คุณสมบัติเหมาะสม และ บริหารงานอย่างมีประสิทธิภาพ				✓	
๑.๒.๓	ครู/ผู้ดูแลเด็กที่ทำหน้าที่หลักในการดูแลและพัฒนาเด็กปฐมวัย มีวุฒิการศึกษา/คุณสมบัติเหมาะสม	✓				
๑.๒.๔	บริหารบุคลากรจัดอัตราส่วนของครู/ ผู้ดูแลเด็กอย่างเหมาะสมพอเพียงต่อจำนวนเด็กในแต่ละกลุ่มอายุ				✓	

		๐	๑	๒	๓	
๑.๓.๑	บริหารจัดการด้านสภาพแวดล้อมเพื่อความปลอดภัยอย่างเป็นระบบ	✓				รวม ๑๐
๑.๓.๒	โครงสร้างและตัวอาคารมั่นคง ตั้งอยู่ในบริเวณและสภาพแวดล้อมที่ปลอดภัย				✓	
๑.๓.๓	จัดการความปลอดภัยของพื้นที่เล่น/สนามเด็กเล่น และสภาพแวดล้อมภายนอกอาคาร		✓			
๑.๓.๔	จัดการสภาพแวดล้อมภายในอาคาร ครุภัณฑ์อุปกรณ์ เครื่องใช้ให้ปลอดภัยเหมาะสมกับการใช้งานและเพียงพอ		✓			
๑.๓.๕	จัดให้มีของเล่นที่ปลอดภัยได้มาตรฐาน มีจำนวนเพียงพอสะอาด เหมาะสมกับระดับพัฒนาการของเด็ก		✓			
๑.๓.๖	ส่งเสริมให้เด็กปฐมวัยเดินทางอย่างปลอดภัย			✓		
๑.๓.๗	จัดให้มีระบบป้องกันภัยจากบุคคลทั้งภายในและภายนอกสถานพัฒนาเด็กปฐมวัย			✓		
๑.๓.๘	จัดให้มีระบบรับเหตุฉุกเฉิน ป้องกันอัคคีภัย/ ภัยพิบัติตามความเสี่ยงของพื้นที่	✓				
<b>ตัวบ่งชี้ที่ ๑.๔ การจัดการเพื่อส่งเสริมสุขภาพและการเรียนรู้</b>		๐	๑	๒	๓	รวม ๑๕
๑.๔.๑	มีการจัดการเพื่อส่งเสริมสุขภาพ เฝ้าระวังการเจริญเติบโตของเด็ก และดูแลการเจ็บป่วยเบื้องต้น			✓		
๑.๔.๒	มีแผนและดำเนินการตรวจสอบอนามัยประจำวัน ตรวจสอบสุขภาพประจำปี และป้องกันควบคุมโรคติดต่อ	✓				
๑.๔.๓	อาคารต้องมีพื้นที่ใช้สอยเป็นสัดส่วนตามกิจวัตรประจำวันของเด็กที่เหมาะสมตามช่วงวัย และการใช้ประโยชน์				✓	
๑.๔.๔	จัดให้มีพื้นที่/มุมประสบการณ์ และแหล่งเรียนรู้ในห้องเรียนและนอกห้องเรียน		✓			
๑.๔.๕	จัดบริเวณห้องน้ำ ห้องส้วม ที่แปร่งฟัน/ล้างมือให้เพียงพอสะอาด ปลอดภัย และเหมาะสมกับการใช้งานของเด็ก				✓	
๑.๔.๖	จัดการระบบสุขาภิบาลที่มีประสิทธิภาพ ครอบคลุมสถานที่ปรุงประกอบอาหาร น้ำดื่ม น้ำใช้ กำจัดขยะ สิ่งปฏิกูล และ พาหะนำโรค				✓	
๑.๔.๗	จัดอุปกรณ์ภาชนะและเครื่องใช้ส่วนตัวให้เพียงพอกับการใช้งานของเด็กทุกคน และดูแลความสะอาดและปลอดภัยอย่างสม่ำเสมอ				✓	

ตัวบ่งชี้ที่ ๑.๕ การส่งเสริมการมีส่วนร่วมของครอบครัวและชุมชน		๐	๑	๒	๓	รวม
๑.๕.๑	มีการสื่อสารเพื่อสร้างความสัมพันธ์และความเข้าใจอันดี ระหว่างพ่อแม่ /ผู้ปกครอง กับสถานพัฒนาเด็กปฐมวัย เกี่ยวกับตัวเด็กและการดำเนินงานของสถานพัฒนาเด็กปฐมวัย				✓	๑๐
๑.๕.๒	การจัดกิจกรรมที่พ่อแม่/ผู้ปกครอง/ครอบครัว และชุมชน มีส่วนร่วม				✓	
๑.๕.๓	ดำเนินงานให้สถานพัฒนาเด็กปฐมวัยเป็นแหล่งเรียนรู้แก่ชุมชนในเรื่อง การพัฒนาเด็กปฐมวัย		✓			
๑.๕.๔	มีคณะกรรมการสถานพัฒนาเด็กปฐมวัย				✓	
มาตรฐานด้านที่ ๑ มีคะแนน		๕๑ คะแนน				
มาตรฐานด้านที่ ๑ มีคะแนนรวม คิดเป็นร้อยละ = คะแนนรวม x๑๐๐ ๗๘		๖๕.๓๘				
มาตรฐานด้านที่ ๑ มีจำนวนตัวบ่งชี้ ที่ต้อง		๔ ข้อ				

มาตรฐานด้านที่ ๒ ครู/ผู้ดูแลเด็ก และให้การดูแล จัดประสบการณ์การเรียนรู้ และการเล่น เพื่อพัฒนาเด็กปฐมวัย						
ตัวบ่งชี้มาตรฐาน		คะแนนการประเมิน				
ตัวบ่งชี้ที่ ๒.๑ การดูแลและพัฒนาเด็กอย่างรอบด้าน		๐	๑	๒	๓	รวม
๒.๑.๑	มีแผนการจัดประสบการณ์การเรียนรู้ที่สอดคล้องกับหลักสูตร การศึกษาปฐมวัย มีการดำเนินงานและประเมินผล				✓	๑๕
๒.๑.๒	จัดพื้นที่/ มุมประสบการณ์การเรียนรู้และการเล่นที่เหมาะสม อย่างหลากหลาย				✓	
๒.๑.๓	จัดกิจกรรมส่งเสริมพัฒนาการทุกด้านอย่างบูรณาการตาม ธรรมชาติของเด็กที่เรียนรู้ด้วยประสาทสัมผัส ลงมือทำ				✓	
๒.๑.๔	เลือกใช้สื่อ/อุปกรณ์ เทคโนโลยี เครื่องเล่นและจัด สภาพแวดล้อม ภายใน-ภายนอก แหล่งเรียนรู้ที่เพียงพอ				✓	
๒.๑.๕	เฝ้าระวังติดตามพัฒนาการเด็กรายบุคคลเป็นระยะ เพื่อ ใช้ผลในการจัดกิจกรรมพัฒนาเด็กทุกคนให้เต็มตาม				✓	

ตัวบ่งชี้ที่ ๒.๒ การส่งเสริมพัฒนาการด้านร่างกายและดูแลสุขภาพ		๐	๑	๒	๓	รวม
๒.๒.๑	ให้เด็กอายุ ๖ เดือนขึ้นไป รับประทานอาหารที่ครบถ้วนในปริมาณที่เพียงพอ และส่งเสริมพฤติกรรมการกินที่เหมาะสม				✓	๑๔
๒.๒.๒	จัดกิจกรรมให้เด็กได้ลงมือปฏิบัติอย่างถูกต้องเหมาะสมในการดูแลสุขภาพ ความปลอดภัยในชีวิตประจำวัน				✓	
๒.๒.๓	ตรวจสอบสุขภาพอนามัยของเด็กประจำวัน ความสะอาดของร่างกาย ฟันและช่องปากเพื่อคัดกรองโรคและการบาดเจ็บ				✓	
๒.๒.๔	เฝ้าระวังติดตามการเจริญเติบโตของเด็กเป็นรายบุคคล บันทึกผลภาวะโภชนาการอย่างต่อเนื่อง			✓		
๒.๒.๕	จัดให้มีการตรวจสุขภาพร่างกาย ฟันและช่องปาก สายตา หู ตามกำหนด				✓	
ตัวบ่งชี้ที่ ๒.๓ การส่งเสริมพัฒนาการด้านสติปัญญา ภาษาและการสื่อสาร		๐	๑	๒	๓	รวม
๒.๓.๑	จัดกิจกรรมส่งเสริมให้เด็กได้สังเกต สัมผัส ลองทำ คิดตั้งคำถาม สืบเสาะหาความรู้ แก้ปัญหา จินตนาการ คิดสร้างสรรค์ โดยยอมรับความคิดและผลงานที่แตกต่างของเด็ก				✓	๑๕
๒.๓.๒	จัดกิจกรรมและประสบการณ์ทางภาษาที่มีความหมายต่อเด็กเพื่อการสื่อสารอย่างหลากหลาย ฟัง ฟัง พูด ถาม ตอบ เล่าและสนทนาตามลำดับขั้นตอนพัฒนาการ				✓	
๒.๓.๓	จัดกิจกรรมปลูกฝังให้เด็กมีนิสัยรักการอ่านให้เด็กมีทักษะการดูภาพ ฟังเรื่องราว พูดเล่า อ่าน วาด/เขียน เบื้องต้น ตามลำดับพัฒนาการ โดยครู/ ผู้ดูแลเด็กเป็นตัวอย่างของการพูด และการอ่านที่ถูกต้อง				✓	
๒.๓.๔	จัดให้เด็กมีประสบการณ์เรียนรู้เกี่ยวกับตัวเด็ก บุคคล สิ่งต่าง ๆ สถานที่และธรรมชาติรอบตัวด้วยวิธีการที่เหมาะสม				✓	
๒.๓.๕	จัดกิจกรรมและประสบการณ์ด้านคณิตศาสตร์และวิทยาศาสตร์ เบื้องต้นตามวัย โดยเด็กเรียนรู้ผ่านประสาท สัมผัส และลงมือปฏิบัติด้วยตนเอง				✓	



<b>ตัวบ่งชี้ที่ ๒.๔ การส่งเสริมพัฒนาการด้านอารมณ์ จิตใจ-สังคม ปฐมวัยคุณธรรมและความเป็นพลเมืองดี</b>		๐	๑	๒	๓	รวม ๙
๒.๔. ๑	สร้างความสัมพันธ์ที่ดีและมั่นคง ระหว่างผู้ใหญ่กับเด็ก จัดกิจกรรมสร้างเสริมความสัมพันธ์ที่ดีระหว่างเด็กกับเด็ก และการแก้ไขข้อขัดแย้งอย่างสร้างสรรค์				✓	
๒.๔. ๒	จัดกิจกรรมส่งเสริมให้เด็กมีความสุข แจ่มใส ร่าเริง มีความรู้สึกดีต่อตนเอง แสดงออกด้านอารมณ์โดยผ่านการเคลื่อนไหวร่างกาย ศิลปะ ดนตรี ตามความสนใจและความถนัด				✓	
๒.๔. ๓	จัดกิจกรรมและประสบการณ์ ปฐมวัยคุณธรรมให้เด็กได้มีวินัย ซื่อสัตย์ รู้จักสิทธิและหน้าที่รับผิดชอบของพลเมืองดีรักครอบครัว โรงเรียน ชุมชนและประเทศชาติด้วยวิธีที่เหมาะสมกับวัยและพัฒนาการ				✓	
<b>ตัวบ่งชี้ที่ ๒.๕ การส่งเสริมเด็กในระยะเปลี่ยนผ่านให้ปรับตัวสู่การเชื่อมต่อในชั้นถัดไป</b>		๐	๑	๒	๓	รวม ๖
๒.๕. ๑	จัดกิจกรรมกับผู้ปกครองให้เตรียมเด็กก่อนจากบ้านเข้าสู่สถานพัฒนา เด็กปฐมวัย/โรงเรียน และจัดกิจกรรมช่วงปฐมวัยให้เด็กปรับตัว				✓	
๒.๕. ๒	จัดกิจกรรมส่งเสริมการปรับตัวก่อนเข้ารับการศึกษาในระดับที่สูงขึ้นแต่ ละชั้น จนถึงการเป็นนักเรียนระดับชั้นประถมศึกษาปีที่ ๑				✓	
<b>มาตรฐานด้านที่ ๒ มีคะแนน</b>		<b>๕๙ คะแนน</b>				
มาตรฐานด้านที่ ๒ มีคะแนนรวม คิดเป็นร้อยละ = $\frac{\text{คะแนนรวม}}{๖๐} \times ๑๐๐$		๙๘.๓๓				
มาตรฐานด้านที่ ๒ มีจำนวนตัวบ่งชี้ ที่ต้องปรับปรุง		๐ ข้อ				

มาตรฐานด้านที่ ๓ ก						
อายุ ๒ ปี (๒ ปี ๑๑ เดือน)						
ตัวบ่งชี้มาตรฐาน		คะแนนการประเมิน				
ตัวบ่งชี้ที่ ๓.๑ ก เด็กมีการเจริญเติบโตสมวัย		๐	๑	๒	๓	รวม ๓
๓.๑.๑ ก	เด็กมีน้ำหนักตัวเหมาะสมกับวัยและสูงดี สมส่วน ซึ่งมีบันทึกเป็นรายบุคคล				✓	
ตัวบ่งชี้ที่ ๓.๒ ก เด็กมีพัฒนาการสมวัย		๐	๑	๒	๓	
๓.	เด็กมีพัฒนาการสมวัยโดยรวม ๕ ด้าน (คัดกรองตามช่วงอายุ)				✓	
๓.๒ ก	รายด้าน : เด็กมีพัฒนาการกล้ามเนื้อใหญ่ (Gross Motor) (เฝ้าระวังตามช่วงอายุ)				✓	
๓.๒.๓ ก	รายด้าน : เด็กมีพัฒนาการด้านกล้ามเนื้อเล็ก และสติปัญญาสมวัย				✓	
๓.๒.๔ ก	รายด้าน : เด็กมีพัฒนาการด้านการรับรู้และเข้าใจภาษา (Receptive Language) (เฝ้าระวังตามช่วงอายุ)				✓	
๓.๒.๕ ก	รายด้าน : เด็กมีพัฒนาการการใช้ภาษาสมวัย (Expressive Language) (เฝ้าระวังตามช่วงอายุ)				✓	
๓.๒.๖ ก	รายด้าน : เด็กมีพัฒนาการการช่วยเหลือตนเองและการเข้าสังคม ( Personal Social) (เฝ้าระวังตามช่วงอายุ)				✓	
มาตรฐานด้านที่ ๓ ก มี		๒๑ คะแนน				
มาตรฐานด้านที่ ๓ ก มีคะแนนรวม คิดเป็นร้อยละ = คะแนนรวม x ๑๐๐		๑๐๐.๐๐				
มาตรฐานด้านที่ ๓ ก มีจำนวนตัวบ่งชี้ ที่ต้อง		๐ ข้อ				

มาตรฐานด้านที่ ๓ คุณภาพของเด็กปฐมวัย  
สำหรับเด็ก ๓ ปี - ๖ ปี (ก่อนเข้าประถมศึกษาปีที่ ๑)

ตัวบ่งชี้มาตรฐาน		คะแนนการประเมิน				
ตัวบ่งชี้ที่ ๓.๑ เด็กมีการเจริญเติบโตสมวัยและมีสุขนิสัยที่เหมาะสม		๐	๑	๒	๓	รวม ๙
๓	เด็กมีน้ำหนักตัวเหมาะสมกับวัย และสูงดีสมส่วน ซึ่งมีบันทึกเป็น				✓	
๓	เด็กมีสุขนิสัยที่ดีในการดูแลสุขภาพตนเองตามวัย				✓	
๓	เด็กมีสุขภาพช่องปากดี ไม่มีฟันผุ				✓	
ตัวบ่งชี้ที่ ๓.๒ ข เด็กมีพัฒนาการสมวัย		๐	๑	๒	๓	รวม ๓
๓	เด็กมีพัฒนาการสมวัย ๕ ด้าน (คัดกรองตามช่วงอายุ)				✓	
ตัวบ่งชี้ที่ ๓.๓ ข เด็กมีพัฒนาการด้านการเคลื่อนไหว		๐	๑	๒	๓	รวม ๖
๓.	เด็กมีพัฒนาการด้านการใช้กล้ามเนื้อมัดใหญ่สามารถเคลื่อนไหวและ				✓	
๓.	ทรงตัวได้วัยและทรงตัวได้ตามวัย				✓	
๓.	เด็กมีพัฒนาการด้านการใช้กล้ามเนื้อมัดเล็กและการประสานระหว่าง				✓	
๓.	ตากับมือตามวัย				✓	
ตัวบ่งชี้ที่ ๓.๔ ข เด็กมีพัฒนาการด้านอารมณ์ จิตใจ		๐	๑	๒	๓	รวม ๙
๓.	เด็กแสดงออก ร่าเริง แจ่มใส รู้สึกมั่นคงปลอดภัยแสดงความรู้สึกที่ดี				✓	
๓.	ต่อตนเอง และผู้อื่นได้สมวัย				✓	
๓.	เด็กมีความสนใจและร่วมกิจกรรมต่างๆ อย่างสมวัย ซึ่งรวมการเล่น				✓	
๓.	การทำงาน ศิลปะ ดนตรี กีฬา				✓	
๓.	เด็กสามารถอดทน รอคอย ควบคุมตนเอง ยับยั้ง ชังใจ ทำตาม				✓	
๓.	ข้อตกลง คำนึงถึงความรู้สึกคนอื่น มีกาลเทศะ ปรับตัวเข้ากับ				✓	
ตัวบ่งชี้ที่ ๓.๕ ข เด็กมีพัฒนาการด้านสติปัญญา เรียนรู้และสร้างสรรค์		๐	๑	๒	๓	รวม ๑๕
๓.	เด็กบอกเกี่ยวกับตัวเด็ก บุคคล สถานที่แวดล้อมธรรมชาติ และสิ่ง				✓	
๓.	ต่างๆ รอบตัวเด็ก ได้สมวัย				✓	
๓.	เด็กมีพื้นฐานด้านคณิตศาสตร์ สามารถสังเกต จำแนกและ				✓	
๓.	เปรียบเทียบ จำนวน มิติสัมพันธ์ (พื้นที่/ระยะ) เวลาได้สมวัย				✓	
๓.	เด็กสามารถคิดอย่างมีเหตุผล แก้ปัญหาได้สมวัย				✓	
๓.	เด็กมีจินตนาการ และความคิดสร้างสรรค์ ที่แสดงออกได้สมวัย				✓	
๓.	เด็กมีความพยายาม มุ่งมั่นตั้งใจทำกิจกรรมให้สำเร็จสมวัย				✓	

ตัวบ่งชี้มาตรฐาน		คะแนนการประเมิน				
ตัวบ่งชี้ที่ ๓.๖ ข เด็กมีพัฒนาการด้านภาษาและการสื่อสาร		๐	๑	๒	๓	รวม๑๒
	เด็กสามารถ ฟัง พูด จับใจความ เล่า สนทนา และสื่อสารได้สมวัย				✓	
๓ ๒	เด็กมีทักษะในการดูรูปภาพ สัญลักษณ์ การใช้หนังสือ รู้จักตัวอักษร การคิดเขียนคำ” และการอ่านเบื้องต้นได้สมวัยและตามลำดับพัฒนาการ				✓	
๓.	เด็กมีทักษะการวาด การขีดเขียนตามลำดับ ขั้นตอนพัฒนาการสมวัย นำไปสู่การขีดเขียนคำ ที่คุ้นเคยและสนใจ				✓	
๓.	เด็กมีทักษะในการสื่อสารอย่างเหมาะสมตามวัย โดยใช้ภาษาไทยเป็นหลักและมีความคุ้นเคยกับภาษาอื่นด้วย				✓	
ตัวบ่งชี้ที่ ๓.๗ ข เด็กมีพัฒนาการด้านสังคม คุณธรรมและวินัยและความเป็น พลเมืองดี		๐	๑	๒	๓	รวม๑๒
๓. ๗.	เด็กมีปฏิสัมพันธ์กับผู้อื่นได้อย่างสมวัยและแสดงออกถึงความแตกต่างระหว่างบุคคล				✓	
๓. ๗.	เด็กมีความเมตตา กรุณา มีวินัย ซื่อสัตย์รับผิดชอบต่อตนเองและมีค่านิยมที่พึงประสงค์สมวัย				✓	
๓. ๗.	เด็กสามารถเล่นและทำงานร่วมกับผู้อื่นเป็นกลุ่มเป็นได้ทั้งผู้นำและผู้ตามแก้ไขข้อขัดแย้งอย่างสร้างสรรค์				✓	
๓. ๗. ๔.	เด็กภาคภูมิใจที่เป็นสมาชิกที่ดีในครอบครัว ชุมชน สถานพัฒนาเด็กปฐมวัยและตระหนักถึงความเป็นพลเมืองดีของประเทศไทย และ ภูมิภาคอาเซียน				✓	
มาตรฐานด้านที่ ๓ ข มี		๖๖ คะแนน				
มาตรฐานด้านที่ ๓ ก มีคะแนนรวม คิดเป็นร้อยละ = คะแนนรวม x ๑๐๐		๑๐๐.๐๐				
มาตรฐานด้านที่ ๓ ก มีจำนวนตัวบ่งชี้ ที่ต้อง		๐ ข้อ				

สรุปผลการประเมินในภาพรวม

ผลรวมของร้อยละคะแนนเฉลี่ยรวมมาตรฐานทุก	ร้อยละ ๕๐.๕๓
ด้านมาตรฐานทุกด้าน มีจำนวนตัวบ่งชี้ที่ต้อง	๔ ข้อ
ปรับปรุงรวมระดับคุณภาพ	<input type="radio"/> A ดีมาก <input checked="" type="radio"/> B ดี ผ่านเกณฑ์ <input type="radio"/> C ขึ้นต้น ต้อง <input type="radio"/> D ปรับปรุง

ระดับคุณภาพ	เกณฑ์การพิจารณา	
	คะแนนเฉลี่ย	จำนวนข้อที่ต้องปรับปรุง
A ดีมาก	ร้อยละ ๘๐ ขึ้นไป	ไม่มี
B ดี	ร้อยละ ๖๐.๙๙-๗๙	๑-๗ ข้อ
C ผ่านเกณฑ์ขึ้นต้น	ร้อยละ ๔๐.๙๙-๕๙	๘-๑๕ ข้อ
D ต้องปรับปรุง	ต่ำกว่าร้อยละ ๔๐	๑๖ ข้อขึ้นไป

จุดเด่น

ศูนย์พัฒนาเด็กเล็กบ้านผาบ่อง ให้ความสำคัญกับการบริหารจัดการสถานพัฒนาเด็กปฐมวัยอย่างเป็นระบบ มีการจัดการเรียนการสอนในระดับก่อนอนุบาลและระดับอนุบาลซึ่งเป็นรากฐานสำคัญ มีวัสดุอุปกรณ์ต่างๆ ที่เหมาะสม ชุมชนมีส่วนร่วมในการพัฒนาศูนย์พัฒนาเด็กเล็กเด็กในศูนย์พัฒนาเด็กเล็กบ้านผาบ่อง เจริญเติบโตสมวัย มีสุขภาพร่างกาย และอารมณ์ จิตใจที่ดี หน้าตายิ้มแย้มแจ่มใส ปฏิบัติกิจวัตรประจำวันได้ด้วยตนเอง รู้จักดูแลตนเองให้มีความปลอดภัย และทำกิจกรรมร่วมกับผู้อื่นอย่างมีความสุข ศูนย์พัฒนาเด็กเล็กจัดกิจกรรมและพัฒนาการเด็กให้ตรงตามคุณลักษณะที่พึงประสงค์ตามช่วงวัยเด็กในศูนย์พัฒนาเด็กเล็กบ้านผาบ่อง มีการเจริญเติบโตและพัฒนาการสมวัย น้ำหนัก ส่วนสูงตามเกณฑ์มาตรฐานกรมอนามัย มีสุขภาพอนามัยสุขนิสัยที่ดีมีระเบียบวินัย มีพัฒนาการทางอารมณ์เหมาะสมกับวัย มีพัฒนาการด้านสังคม ช่วยเหลือตนเอง เด็กมีความสนใจเรียนรู้สิ่งรอบตัว สามารถสื่อสารทางภาษาเหมาะสมกับวัย และทำกิจกรรมร่วมกับผู้อื่นอย่างมีความสุข ศูนย์พัฒนาให้เด็กมีคุณลักษณะที่พึงประสงค์ตามช่วงวัย

จุดควรพัฒนา

จัดให้มีโครงการจัดระบบรับเหตุฉุกเฉิน ป้องกันอัคคีภัย/ ภัยพิบัติตามความเสี่ยงของพื้นที่

- ส่งเสริมให้มีการนิเทศกำกับและประเมินผลการบริหารจัดการที่เหมาะสมเป็นระบบและต่อเนื่อง
- จัดตั้งงบประมาณในการซ่อมแซมอาคารสถานที่

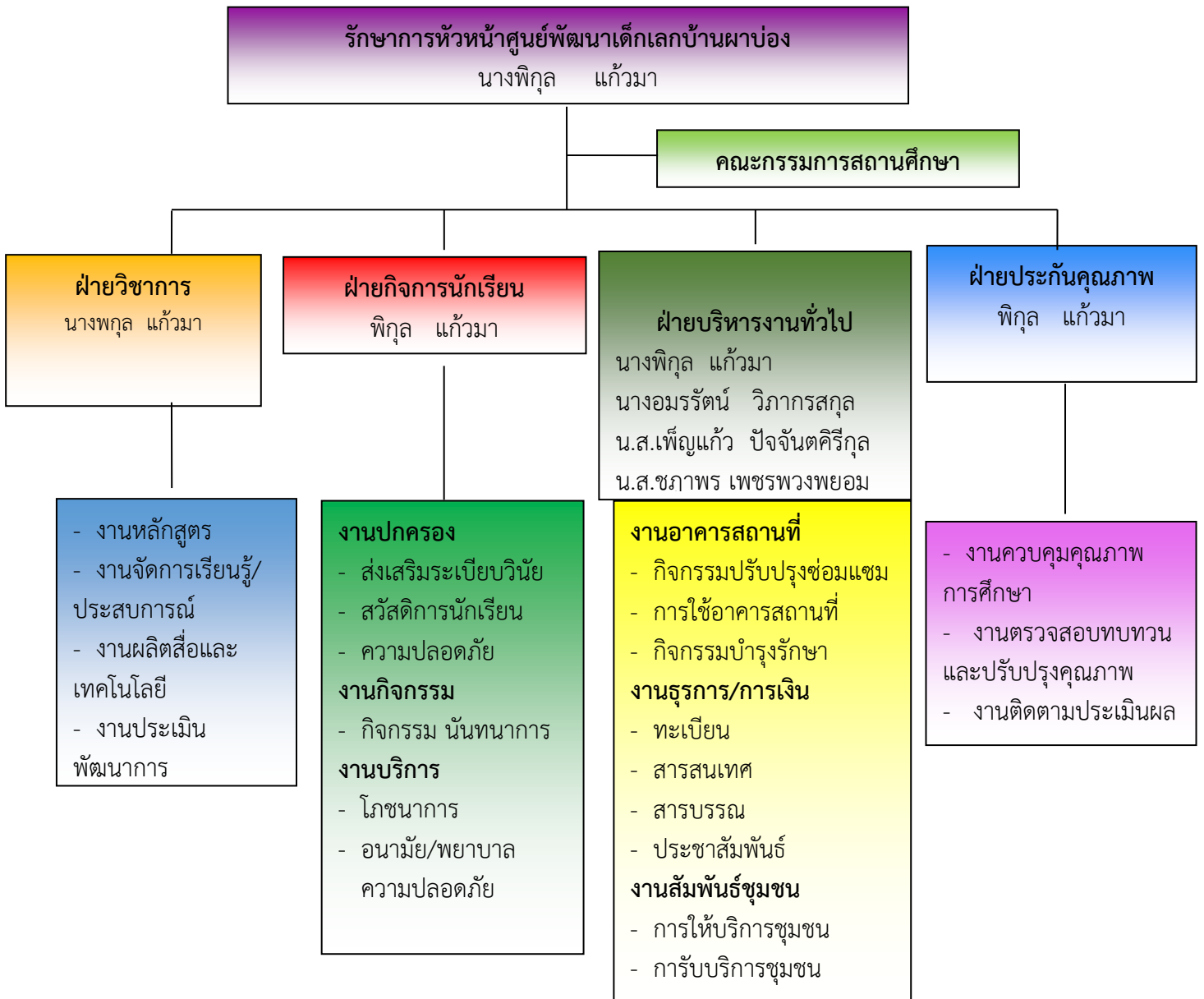
ส่วนที่ ๒  
สภาพการดำเนินงานของสถานศึกษา

๑. การบริหารจัดการศึกษา

ศูนย์พัฒนาเด็กเล็กบ้านผาป่อง ได้จัดแบ่งโครงสร้างการบริหารงานเป็น ๔ ฝ่าย โดยแบ่งเป็น ฝ่ายวิชาการ , ฝ่ายกิจการนักเรียน , ฝ่ายบริหารงานทั่วไป,ฝ่ายคุณภาพผู้บริหารยึดหลักการบริหาร/เทคนิคการบริหารแบบการพัฒนาตามกระบวนการ PDCA เป็นการดำเนินการตามแผน ประกอบด้วยกรมี่โครงสร้างรองรับการดำเนินการ ,SBM เป็นการบริหารสถานศึกษาโดยมีชุมชนมีส่วนร่วม

โครงสร้างการบริหารงานศูนย์พัฒนาเด็กเล็กบ้านผาป่อง

แผนภูมิโครงสร้างการบริหารงานศูนย์พัฒนาเด็กเล็กบ้านผาป่อง



## ๒. วิสัยทัศน์ พันธกิจ ยุทธศาสตร์ กลยุทธ์ จุดมุ่งหมายเพื่อการพัฒนา อัตลักษณ์ และเอกลักษณ์ ของสถานศึกษา

### วิสัยทัศน์

"เด็กมีความพร้อม และพัฒนาการทุกด้านสมวัย บุคลากรมีความรู้ความสามารถ ภายใต้วงวัลล้อมที่เอื้อต่อการเรียนรู้ ได้รับการยอมรับจากผู้ปกครอง และชุมชน"

### พันธกิจ

๑. พัฒนาความพร้อมของเด็กทุกด้าน ตามศักยภาพ
๒. พัฒนาครูและบุคลากรทางการศึกษาให้มีศักยภาพ
๓. การพัฒนาศาสนาวัฒนธรรม จารีตประเพณีภูมิปัญญาท้องถิ่นและสิ่งแวดล้อม
๔. การพัฒนาการบริหารจัดการและพัฒนาองค์กรเครือข่าย

### เป้าประสงค์ ตามแผนพัฒนาการศึกษา

๑. ครูผู้ดูแลเด็กมีแผนการจัดประสบการณ์การเรียนรู้ที่ดี มีคุณภาพ
๒. ครูผู้ดูแลเด็กเข้ารับการอบรมทุกครั้งที่มีการจัดอบรมเรื่องที่เกี่ยวข้องกับการศึกษาปฐมวัย
๓. ศูนย์พัฒนาเด็กเล็กมีการจัดบรรยากาศการเรียนรู้ที่เหมาะสม ตามสภาพของท้องถิ่น
๔. ศูนย์พัฒนาเด็กเล็กมีสื่อ และแหล่งเรียนรู้ที่เหมาะสมและหลากหลาย เด็กมีโอกาสได้เรียนรู้และสัมผัสจริง
๕. เด็กปฐมวัยร้อยละ ๙๕ มีสุขภาพดีเจริญเติบโตตามวัย
๖. เด็กระดับปฐมวัยทุกคน ได้รับการประเมินพัฒนาการและนำผลการประเมินนั้นไปปรับปรุงและพัฒนาแผนการจัดการเรียนรู้
๗. หน่วยงาน บุคลากร ผู้ปกครองและชุมชน มีส่วนร่วมในการจัดการศึกษาและพัฒนาหลักสูตร

ยุทธศาสตร์และกลยุทธ์

ยุทธศาสตร์	กลยุทธ์	หน่วยงานที่รับผิดชอบ
ยุทธศาสตร์ที่ ๑ การพัฒนาความพร้อมของเด็กทุกด้าน	<ul style="list-style-type: none"> <li>- ส่งเสริมกิจกรรมการพัฒนาเด็กด้านร่างกาย</li> <li>- ส่งเสริมกิจกรรมการพัฒนาเด็กด้านจิตใจ อารมณ์</li> <li>- ส่งเสริมกิจกรรมการพัฒนาในด้าน สังคม</li> <li>- ส่งเสริมกิจกรรมการพัฒนาเด็กด้านสติปัญญา</li> </ul>	<ul style="list-style-type: none"> <li>- กองการศึกษา</li> <li>- ศูนย์พัฒนาเด็กเล็ก</li> <li>บ้านผาบ่อง</li> </ul>
ยุทธศาสตร์ที่ ๒ พัฒนาครูและบุคลากรทางการศึกษาให้มีศักยภาพ	<ul style="list-style-type: none"> <li>- ส่งเสริมการเข้ารับการอบรม สัมมนา เพื่อพัฒนาศักยภาพ</li> <li>- ส่งเสริมด้านคุณธรรม จริยธรรมและจรรยาบรรณ</li> <li>- เสริมสร้างแรงจูงใจในการปฏิบัติหน้าที่</li> </ul>	<ul style="list-style-type: none"> <li>- กองการศึกษา</li> <li>- ศูนย์พัฒนาเด็กเล็ก</li> <li>บ้านผาบ่อง</li> </ul>
ยุทธศาสตร์ที่ ๓ การพัฒนาศาสนาวัดนธรรมจารีต ประเพณีภูมิปัญญาท้องถิ่นและสิ่งแวดล้อม	<ul style="list-style-type: none"> <li>- ส่งเสริมกิจกรรมทำนุบำรุงศาสนา</li> <li>- ส่งเสริมการอนุรักษ์วัฒนธรรม ประเพณี</li> <li>- ส่งเสริมการสืบสานวัฒนธรรมในท้องถิ่น</li> <li>- ส่งเสริมการปลูกจิตสำนึกด้านสิ่งแวดล้อม</li> </ul>	<ul style="list-style-type: none"> <li>- อบต.ผาบ่อง</li> <li>- กองการศึกษา</li> <li>- ศูนย์พัฒนาเด็กเล็ก</li> <li>บ้านผาบ่อง</li> </ul>
ยุทธศาสตร์ที่ ๔ การพัฒนาการบริหารจัดการและพัฒนาองค์กรเครือข่าย	<ul style="list-style-type: none"> <li>- การพัฒนาระบบการบริหารงานวิชาการ</li> <li>- การพัฒนาระบบการบริการ</li> <li>- การพัฒนาและปรับปรุงอาคารสถานที่ตลอดจนภูมิทัศน์</li> <li>- การพัฒนาองค์กรเครือข่ายความร่วมมือในและนอกพื้นที่</li> </ul>	<ul style="list-style-type: none"> <li>- อบต.ผาบ่อง</li> <li>- กองการศึกษา</li> <li>- ศูนย์พัฒนาเด็กเล็ก</li> <li>บ้านผาบ่อง</li> </ul>

อัตลักษณ์ของสถานศึกษา

ร่าเริง แจ่มใส

เอกลักษณ์ของสถานศึกษา

ส่งเสริมวัฒนธรรมการแต่งกายชนเผ่า



๓. มาตรฐานการศึกษาของสถานศึกษา

๑. ผลการประเมินคุณภาพตามมาตรฐานการประกันคุณภาพภายในสถานศึกษา

มาตรฐาน/ตัวบ่งชี้/ตัวบ่งชี้ย่อย	ผลการประเมิน	
	คะแนน	ระดับคุณภาพ
<b>มาตรฐานด้านที่ ๑ การบริหารจัดการสถานพัฒนาเด็กปฐมวัย</b>	<b>๗๒</b>	
<b>ตัวบ่งชี้ที่ ๑.๑ การบริหารจัดการอย่างเป็นระบบ</b>	<b>๙</b>	
๑.๑.๑ บริหารจัดการสถานพัฒนาเด็กปฐมวัยอย่างเป็นระบบ	๓	ดีมาก
๑.๑.๒ บริหารหลักสูตรสถานพัฒนาเด็กปฐมวัย	๓	ดีมาก
๑.๑.๓ บริหารจัดการข้อมูลอย่างเป็นระบบ	๓	ดีมาก
<b>ตัวบ่งชี้ที่ ๑.๒ การบริหารจัดการบุคลากรทุกประเภทของหน่วยงานทุกสังกัด</b>	<b>๑๐</b>	
๑.๒.๑ บริหารจัดการบุคลากรอย่างเป็นระบบ	๓	ดีมาก
๑.๒.๒ ผู้บริหารสถานพัฒนาเด็กปฐมวัย/หัวหน้าระดับปฐมวัย/ผู้ดำเนินกิจการ มีคุณวุฒิ/ คุณสมบัติเหมาะสม และ บริหารงานอย่างมีประสิทธิภาพ	๓	ดีมาก
๑.๒.๓ ครู/ผู้ดูแลเด็กที่ทำหน้าที่หลักในการดูแลและพัฒนาเด็กปฐมวัย มีวุฒิการศึกษา/คุณสมบัติเหมาะสม	๑	พอใช้
๑.๒.๔ บริหารบุคลากรจัดอัตราส่วนของครู/ ผู้ดูแลเด็กอย่างเหมาะสม พอเพียงพอจำนวนเด็กในแต่ละกลุ่มอายุ	๓	ดีมาก
<b>ตัวบ่งชี้ที่ ๑.๓ การบริหารจัดการสภาพแวดล้อมเพื่อความปลอดภัย</b>	<b>๒๑</b>	
๑.๓.๑ บริหารจัดการด้านสภาพแวดล้อมเพื่อความปลอดภัยอย่างเป็นระบบ	๓	ดีมาก
๑.๓.๒ โครงสร้างและตัวอาคารมั่นคง ตั้งอยู่ในบริเวณและสภาพแวดล้อมที่ปลอดภัย	๓	ดีมาก
๑.๓.๓ จัดการความปลอดภัยของพื้นที่เล่น/สนามเด็กเล่น และสภาพแวดล้อมภายนอกอาคาร	๓	ดีมาก
๑.๓.๔ จัดการสภาพแวดล้อมภายในอาคาร ครุภัณฑ์ อุปกรณ์ เครื่องใช้ให้ปลอดภัยเหมาะสมกับการใช้งานและเพียงพอ	๓	ดีมาก
๑.๓.๕ จัดให้มีของเล่นที่ปลอดภัยได้มาตรฐาน มีจำนวนเพียงพอ สะอาดเหมาะสมกับระดับพัฒนาการของเด็ก	๓	ดีมาก
๑.๓.๖ ส่งเสริมให้เด็กปฐมวัยเดินทางอย่างปลอดภัย	๓	ดีมาก
๑.๓.๗ จัดให้มีระบบป้องกันภัยจากบุคคลทั้งภายในและภายนอก สถานพัฒนาเด็กปฐมวัย	๓	ดีมาก
๑.๓.๘ จัดให้มีระบบรับเหตุฉุกเฉิน ป้องกันอัคคีภัย/ ภัยพิบัติตามความเสี่ยงของพื้นที่	๐	ปรับปรุง
<b>ตัวบ่งชี้ที่ ๑.๔ การจัดการเพื่อส่งเสริมสุขภาพและการเรียนรู้</b>	<b>๒๐</b>	
๑.๔.๑ มีการจัดการเพื่อส่งเสริมสุขภาพ ฝึกระวังการเจริญเติบโตของเด็ก และ ดูแลการเจ็บป่วยเบื้องต้น	๒	ดี
๑.๔.๒ มีแผนและดำเนินการตรวจสอบอนามัยประจำวัน ตรวจสอบสุขภาพประจำปี และป้องกันควบคุมโรคติดต่อ	๓	ดีมาก

	คะแนน	ดีมาก
๑.๔.๓ อาคารต้องมีพื้นที่ใช้สอยเป็นสัดส่วนตามกิจวัตรประจำวันของเด็กที่เหมาะสมตามช่วงวัย และการใช้ประโยชน์	๓	ดีมาก
๑.๔.๔ จัดให้มีพื้นที่/มุมประสบการณ์ และแหล่งเรียนรู้ในห้องเรียน และนอกห้องเรียน	๓	ดีมาก
๑.๔.๕ จัดบริเวณห้องน้ำ ห้องส้วม ที่แปรงฟัน/ล้างมือให้เพียงพอ สะอาดปลอดภัย และเหมาะสมกับการใช้งานของเด็ก	๓	ดีมาก
๑.๔.๖ จัดการระบบสุขาภิบาลที่มีประสิทธิภาพ ครอบคลุมสถานที่ปรุงประกอบอาหาร น้ำดื่ม น้ำใช้ กำจัดขยะ สิ่งปฏิกูล และ พาหะนำโรค	๓	ดีมาก
๑.๔.๗ จัดอุปกรณ์ภาชนะและเครื่องใช้ส่วนตัวให้เพียงพอกับการใช้งานของเด็กทุกคน และดูแลความสะอาดและปลอดภัยอย่างสม่ำเสมอ	๓	ดีมาก
<b>ตัวบ่งชี้ที่ ๑.๕ การส่งเสริมการมีส่วนร่วมของครอบครัวและชุมชน</b>	<b>๑๒</b>	<b>ดีมาก</b>
๑.๕.๑ มีการสื่อสารเพื่อสร้างความสัมพันธ์และความเข้าใจอันดี ระหว่างพ่อแม่/ผู้ปกครอง กับสถานพัฒนาเด็กปฐมวัย เกี่ยวกับตัวเด็กและการดำเนินงานของสถานพัฒนาเด็กปฐมวัย	๓	ดีมาก
๑.๕.๒ การจัดกิจกรรมที่พ่อแม่/ผู้ปกครอง/ครอบครัว และชุมชน มีส่วนร่วม	๓	ดีมาก
๑.๕.๓ ดำเนินงานให้สถานพัฒนาเด็กปฐมวัยเป็นแหล่งเรียนรู้แก่ชุมชนในเรื่องการพัฒนาเด็กปฐมวัย	๓	ดีมาก
๑.๕.๔ มีคณะกรรมการสถานพัฒนาเด็กปฐมวัย	๓	ดีมาก

## มาตรฐานด้านที่ ๑ การบริหารจัดการสถานพัฒนาเด็กปฐมวัย

### ระดับคุณภาพ ดี

#### วิธีการดำเนินการ

ศูนย์พัฒนาเด็กเล็กบ้านผาบ่องได้จัดทำแผนบริหารจัดการสถานพัฒนาเด็กปฐมวัยปฏิบัติตามแผนการบริหาร จัดทำหลักสูตรปฐมวัยที่สอดคล้องกับหลักสูตรการศึกษานำหลักสูตรการศึกษาปฐมวัยมีการรวบรวมและจัดเก็บข้อมูลในการบริหารจัดการนำข้อมูลที่จัดเก็บไปใช้ประโยชน์มีการจัดการบริหารข้อมูลที่เป็นระบบอย่างครบถ้วนและเป็นปัจจุบัน ด้านบริหารจัดการบุคลากรมีกระบวนการคัดเลือกโดยคำนึงถึงสุขภาพจิต ไม่ใช่สารเสพติดมีวุฒิทางการศึกษาไม่ต่ำกว่าปริญญาตรีสาขาวิชาเอกการศึกษาปฐมวัย ศูนย์พัฒนาเด็กเล็กบ้านผาบ่อง ได้ทราบสภาพปัญหาผลการจัดการศึกษาที่ผ่านมา มีการประชุมครู คณะกรรมการศูนย์พัฒนาเด็กเล็ก เพื่อวางแผนร่วมกันในกำหนดกลยุทธ์ในการจัดการศึกษาของสถานศึกษาเพื่อพัฒนาผู้เรียนมีการปรับแผนพัฒนาการศึกษา แผนปฏิบัติการประจำปีที่สอดคล้องกับสภาพปัญหาความต้องการพัฒนา พร้อมทั้งจัดหาทรัพยากรจัดสรรงบประมาณให้ผู้ใช้รับผิดชอบดำเนินการพัฒนาแผนงานเพื่อให้บรรลุเป้าหมายที่กำหนดไว้

## ผลการดำเนินงาน

๑. สถานศึกษามีการจัดการอย่างเป็นระบบ มีการปรับปรุงพัฒนาหลักสูตรที่สอดคล้องกับสภาพบริบทในพื้นที่

๒. แผนพัฒนาการศึกษา แผนปฏิบัติการประจำปีสอดคล้องกับการพัฒนาผู้เรียน มีการพัฒนาครูและบุคลากรทางการศึกษาให้มีความรู้ความเชี่ยวชาญตามมาตรฐานตำแหน่งข้อมูลสารสนเทศมีความถูกต้อง ครบถ้วนทันสมัย นำไปประยุกต์ใช้ได้มีการดำเนินการอย่างเป็นระบบและมีกิจกรรมจัดสภาพแวดล้อมที่กระตุ้นผู้เรียนให้ได้เรียนรู้

### ข้อมูล หลักฐาน เอกสารเชิงประจักษ์ที่สนับสนุนผลการประเมินตนเอง

๑. หลักสูตรสถานศึกษา
๒. แผนพัฒนาการศึกษาห้าปี พ.ศ. ๒๕๖๑-๒๕๖๕
๓. แผนปฏิบัติการประจำปี ๒๕๖๕
๔. แผนผังโครงสร้างบุคคล
๕. ทะเบียนเด็ก
๖. ผลการดำเนินโครงการ กิจกรรมต่างๆ

### จุดเด่น

ศูนย์พัฒนาเด็กเล็กบ้านผาบ่อง ให้ความสำคัญกับการบริหารจัดการสถานพัฒนาเด็กปฐมวัยอย่างเป็นระบบ มีการจัดการเรียนการสอนในระดับก่อนอนุบาลและระดับอนุบาลซึ่งเป็นรากฐานสำคัญ มีวัสดุอุปกรณ์ต่างๆ ที่เหมาะสม

### จุดที่ควรพัฒนา

๑. ควรตั้งงบประมาณสนับสนุนซ่อมแซม
๒. เปิดโอกาสให้ผู้ปกครองได้มีส่วนร่วมในการบริหารจัดการสถานศึกษาเพื่อพัฒนาผู้เรียน
๓. ส่งเสริมให้มีการนิเทศกำกับและประเมินผลการบริหารจัดการที่เหมาะสมเป็นระบบและต่อเนื่อง
๔. สร้างเครือข่ายความร่วมมือของผู้มีส่วนร่วมเกี่ยวข้องในการบริหารจัดการให้มีความเข้มแข็งมีส่วนร่วมและขับเคลื่อนคุณภาพการบริหารจัดการ

มาตรฐาน/ตัวบ่งชี้/ตัวบ่งชี้ย่อย	ผลการประเมิน	
	คะแนน	ระดับคุณภาพ
มาตรฐานด้านที่ ๒ ครู/ผู้ดูแลเด็ก และให้การดูแล จัดประสบการณ์การเรียนรู้และการเล่น เพื่อพัฒนาเด็กปฐมวัย	๖๐	
ตัวบ่งชี้ที่ ๒.๑ การดูแลและพัฒนาเด็กอย่างรอบด้าน	๑๕	
๒.๑.๑ มีแผนการจัดประสบการณ์การเรียนรู้ที่สอดคล้องกับหลักสูตรการศึกษาปฐมวัย มีการดำเนินงานและประเมินผล	๓	ดีมาก
๒.๑.๒ จัดพื้นที่/ มุมประสบการณ์การเรียนรู้และการเล่นที่เหมาะสมอย่างหลากหลาย	๓	ดีมาก
๒.๑.๓ จัดกิจกรรมส่งเสริมพัฒนาการทุกด้านอย่างบูรณาการตามธรรมชาติของเด็กที่เรียนรู้ด้วยประสาทสัมผัส ลงมือทำ ปฏิสัมพันธ์ และการเล่น	๓	ดีมาก

๒.๑.๔ เลือกใช้สื่อ/อุปกรณ์ เทคโนโลยี เครื่องเล่นและจัดสภาพแวดล้อมภายใน-ภายนอก แหล่งเรียนรู้ที่เพียงพอ เหมาะสม ปลอดภัย	๓	ดีมาก
๒.๑.๕ เผื่อระวังติดตามพัฒนาการเด็กรายบุคคลเป็นระยะ เพื่อใช้ผลในการจัดกิจกรรมพัฒนาเด็กทุกคนให้เต็มตามศักยภาพ	๓	ดีมาก
<b>ตัวบ่งชี้ ๒.๒ การส่งเสริมพัฒนาการด้านร่างกายและดูแลสุขภาพ</b>	<b>๑๕</b>	
๒.๒.๑ ให้เด็กอายุ ๖ เดือนขึ้นไป รับประทานอาหารที่ครบถ้วนในปริมาณที่เพียงพอ และส่งเสริมพฤติกรรมกรกินที่เหมาะสม	๓	ดีมาก
๒.๒.๒ จัดกิจกรรมให้เด็กได้ลงมือปฏิบัติอย่างถูกต้องเหมาะสมในการดูแลสุขภาพ ความปลอดภัยในชีวิตประจำวัน	๓	ดีมาก
๒.๒.๓ ตรวจสอบสุขภาพอนามัยของเด็กประจำวัน ความสะอาดของร่างกาย ฟัน และช่องปากเพื่อคัดกรองโรคและการบาดเจ็บ	๓	ดีมาก
๒.๒.๔ เผื่อระวังติดตามการเจริญเติบโตของเด็กเป็นรายบุคคล บันทึกผลภาวะโภชนาการอย่างต่อเนื่อง	๓	ดีมาก
๒.๒.๕ จัดให้มีการตรวจสุขภาพร่างกาย ฟันและช่องปาก สายตา หู ตามกำหนด	๓	ดีมาก
<b>ตัวบ่งชี้ที่ ๒.๓ การส่งเสริมพัฒนาการด้านสติปัญญา ภาษาและการสื่อสาร</b>	<b>๑๕</b>	
๒.๓.๑ จัดกิจกรรมส่งเสริมให้เด็กได้สังเกต สัมผัส ลองทำ คิดตั้งคำถาม สืบเสาะหาความรู้ แก้ปัญหา จินตนาการ คิดสร้างสรรค์ โดยยอมรับความคิดและผลงานที่แตกต่าง	๓	ดีมาก
๒.๓.๒ จัดกิจกรรมและประสบการณ์ทางภาษาที่มีความหมายต่อเด็ก เพื่อการสื่อสาร อย่างหลากหลาย ฟัง พูด ถาม ตอบ เล่าและสนทนาตามลำดับขั้นตอนพัฒนาการ	๓	ดีมาก
๒.๓.๓ จัดกิจกรรมปลูกฝังให้เด็กมีนิสัยรักการอ่านให้เด็กมีทักษะการดูภาพ ฟังเรื่องราว พูด เล่า อ่าน วาด/เขียน เบื้องต้น ตามลำดับพัฒนาการ โดยครู/ผู้ดูแลเด็ก เป็นตัวอย่างของการพูด และการอ่านที่ถูกต้อง	๓	ดีมาก
๒.๓.๔ จัดให้เด็กมีประสบการณ์เรียนรู้เกี่ยวกับตัวเด็ก บุคคล สิ่งต่าง ๆ สถานที่และธรรมชาติรอบตัวด้วยวิธีการที่เหมาะสมกับ	๓	ดีมาก
๒.๓.๕ จัดกิจกรรมและประสบการณ์ด้านคณิตศาสตร์และวิทยาศาสตร์เบื้องต้นตามวัย โดยเด็กเรียนรู้ผ่านประสาทสัมผัส และลงมือปฏิบัติด้วยตนเอง	๓	ดีมาก
<b>มาตรฐาน/ตัวบ่งชี้/ตัวบ่งชี้ย่อย</b>	<b>ผลการประเมิน</b>	
	<b>คะแนน</b>	<b>ระดับคุณภาพ</b>
<b>ตัวบ่งชี้ที่ ๒.๔ การส่งเสริมพัฒนาการด้านอารมณ์ จิตใจ-สังคม ปลูกฝังคุณธรรมและความเป็นพลเมืองดี</b>	<b>๙</b>	
๒.๔.๑ สร้างความสัมพันธ์ที่ดีและมั่นคง ระหว่างผู้ใหญ่กับเด็ก จัดกิจกรรมส่งเสริมความสัมพันธ์ที่ระหว่างเด็กกับเด็ก และการแก้ไขข้อขัดแย้งอย่างสร้างสรรค์	๓	ดีมาก

๒.๔.๒ จัดกิจกรรมส่งเสริมให้เด็กมีความสุข แจ่มใส ร่าเริง มีความรู้สึกดีต่อตนเอง แสดงออกด้านอารมณ์โดยผ่านการเคลื่อนไหวร่างกาย ศิลปะ ดนตรี ตามความสนใจและความถนัด	๓	ดีมาก
๒.๔.๓ จัดกิจกรรมและประสบการณ์ ปลูกฝังคุณธรรมให้เด็กใฝ่ดี มีวินัย ซื่อสัตย์ รู้จักสิทธิและหน้าที่รับผิดชอบของพลเมืองดีรักครอบครัว โรงเรียน ชุมชนและประเทศชาติด้วยวิธีที่เหมาะสมกับวัยและพัฒนาการ	๓	ดีมาก
<b>ตัวบ่งชี้ที่ ๒.๕ การส่งเสริมเด็กในระยะเปลี่ยนผ่านให้ปรับตัวสู่การเชื่อมต่อในชั้นถัดไป</b>	<b>๖</b>	
๒.๕.๑ จัดกิจกรรมกับผู้ปกครองให้เตรียมเด็กก่อนจากบ้านเข้าสู่สถานพัฒนาเด็กปฐมวัย/โรงเรียน และจัดกิจกรรมช่วงปฐมนิเทศให้เด็กปรับตัวในบรรยากาศที่เป็นมิตร	๓	ดีมาก
๒.๕.๒ กิจกรรมส่งเสริมการปรับตัวก่อนเข้ารับการศึกษาในระดับที่สูงขึ้น แต่ละชั้น จนถึงการเป็นนักเรียนระดับชั้นประถมศึกษาปีที่ ๑	๓	ดีมาก

**มาตรฐานด้านที่ ๒ ครู/ผู้ดูแลเด็กให้การดูแล และจัดประสบการณ์การเรียนรู้และการเล่น เพื่อ พัฒนาเด็กปฐมวัย ระดับคุณภาพ ดีมาก**

**วิธีการดำเนินการ**

ศูนย์พัฒนาเด็กเล็กบ้านผาบ่องมีกระบวนการพัฒนาผู้เรียนด้วยวิธีที่หลากหลาย ครูจัดการเรียนรู้ให้เป็นไปตามศักยภาพของผู้เรียนและเป็นไปตามมาตรฐานและตัวชี้วัดของหลักสูตรสถานศึกษา มีการออกแบบการจัดการเรียนรู้ที่เหมาะสมกับผู้เรียน โดยบูรณาการสาระการเรียนรู้เป็นสื่อกลางในการจัด ประสบการณ์การเรียนรู้ให้กับเด็ก เพื่อส่งเสริมพัฒนาการเด็กทุกด้าน ให้เป็นไปตามจุดหมายของหลักสูตรที่กำหนด สาระการเรียนรู้ประกอบด้วย ประสบการณ์สำคัญ และสาระที่ควรเรียนรู้ จัดการเรียนรู้การสอนให้มีแหล่งเรียนรู้ครูก่อร่วมกันกำหนดแผนจัดประสบการณ์การเรียนรู้การวัดและประเมินผลแบบบูรณาการครูเน้นเล่นเพื่อพัฒนาเด็ก นอกจากนี้ศูนย์พัฒนาเด็กเล็กบ้านผาบ่อง ได้มีการดำเนินการเพื่อพัฒนาทักษะชีวิตของผู้เรียนเพื่อให้อยู่ในสังคมได้อย่างมีความสุขพัฒนา ด้านคุณธรรมจริยธรรม วินัยปลอดภัย โต้ไปไม่โง่งการจัดกิจกรรมการพัฒนาให้เหมาะสมกับวัยพัฒนาคุณธรรมตามหลักสูตรโต้ไปไม่โง่งให้ผู้เรียนมีความซื่อสัตย์ มีการจัดกิจกรรมให้มีความสมดุลระหว่างผู้เริ่มกับที่เด็กเริ่ม ทั้งในห้อง นอกห้อง ให้เด็กทำงานคนเดียวกับทำเป็นกลุ่มจัดกิจกรรมข้อตกลงที่กำหนดไว้กับเด็กทำกิจกรรมตามอิสระ

**ผลการดำเนินงาน**

ด้านผลสัมฤทธิ์เด็กสามารถทำงานร่วมกับผู้อื่นได้ตัวอย่างอิสระภายใต้ข้อตกลงที่กำหนดไว้กับเด็ก กล้าแสดงออก และกล้าแสดงความคิดเห็นอย่างสร้างสรรค์เลือกรับประทานอาหารที่สะอาด และมีประโยชน์ ระวังการออกกำลังกายอย่างระมัดระวังตัวเองให้ปลอดภัยไม่เกิดอันตราย

**ข้อมูล หลักฐาน เอกสารเชิงประจักษ์ที่สนับสนุนผลการประเมินตนเอง**

๑. แผนจัดประสบการณ์การเรียนรู้
๒. บันทึกพัฒนาการทั้ง ๔ ด้าน
๓. สื่อ, ทะเบียนใช้สื่อ
๔. แบบเฝ้าระวังพัฒนาการเด็ก DSPM
๕. สมุดรายงานประจำตัวเด็กแฟ้มสะสมผลงานเด็ก
๖. แบบบันทึกสังเกตพฤติกรรม
๗. ข้อตกลงของห้องเรียน

- ๘. เพิ่มสะสมผลงานเด็ก
- ๙. บันทึกการแปร่งฟัน
- ๑๐. บอร์ดข่าวสารผู้ปกครอง

**จุดเด่น**

เด็กในศูนย์พัฒนาเด็กเล็กบ้านผาบ่อง เจริญเติบโตสมวัย มีสุขภาพร่างกายและจิตใจที่ดี หน้าตายิ้มแย้มแจ่มใส ปฏิบัติกิจวัตรประจำวันได้ด้วยตนเอง รู้จักดูแลตนเองให้มีความปลอดภัย และทำกิจกรรมร่วมกับผู้อื่นอย่างมีความสุข ศูนย์พัฒนาให้เด็กมีคุณลักษณะที่พึงประสงค์ตามช่วงวัย

**จุดที่ควรพัฒนา**

พัฒนาให้มีสภาพแวดล้อมที่ดี และส่งเสริมให้เด็กเป็นเด็กดีด้วยกิจกรรม คุณธรรม เรื่องการรับประทานอาหาร การวางรองเท้า การเข้าแถว การเล่นเกมให้ถูก

**มาตรฐานด้านที่ ๓ คุณภาพของเด็กปฐมวัย**

มาตรฐาน/ตัวบ่งชี้/ตัวบ่งชี้ย่อย	ผลการประเมิน	
	คะแนน	ระดับคุณภาพ
<b>มาตรฐานด้านที่ ๓ คุณภาพของเด็กปฐมวัย สำหรับเด็กแรกเกิด อายุ ๒ ปี (๒ ปี ๑๑ เดือน ๒๙ วัน)</b>	<b>๒๑</b>	
<b>ตัวบ่งชี้ที่ ๓.๑ ก เด็กมีการเจริญเติบโตสมวัย</b>	๓	
๓.๑.๑ เด็กมีน้ำหนักตัวเหมาะสมกับวัยและสูงดีสมส่วน ซึ่งมีบันทึกเป็นรายบุคคล	๓	ดีมาก
<b>ตัวบ่งชี้ที่ ๓.๒ ก เด็กมีพัฒนาการสมวัย</b>	๑๘	
เด็กมีพัฒนาการสมวัยโดยรวม ๕ ด้าน (คัดกรองตามช่วงอายุ)	๓	ดีมาก
รายด้าน : เด็กมีพัฒนาการกล้ามเนื้อมัดใหญ่ (Gross Motor) (เฝ้าระวังตามช่วงอายุ)	๓	ดีมาก
รายด้าน : เด็กมีพัฒนาการด้านกล้ามเนื้อมัดเล็ก และสติปัญญาสมวัย ( Fine Motor Adaptive) (เฝ้าระวังตามช่วงอายุ)	๓	ดีมาก
รายด้าน : เด็กมีพัฒนาการด้านการรับรู้และ เข้าใจภาษา (Receptive Language) (เฝ้าระวังตามช่วงอายุ)	๓	ดีมาก
รายด้าน : เด็กมีพัฒนาการการใช้ภาษาสมวัย (Expressive Language) (เฝ้าระวังตามช่วงอายุ)	๓	ดีมาก
รายด้าน : เด็กมีพัฒนาการการช่วยเหลือตนเองและการเข้าสังคม ( Personal Social) (เฝ้าระวังตามช่วงอายุ)	๓	ดีมาก
<b>มาตรฐานด้านที่ ๓ คุณภาพของเด็กปฐมวัย สำหรับเด็ก ๓ ปี - ๖ ปี (ก่อนเข้าประถมศึกษาปีที่ ๑)</b>	<b>๖๖</b>	
<b>ตัวบ่งชี้ที่ ๓.๑ ข เด็กมีการเจริญเติบโตสมวัยและมีสุขนิสัยที่เหมาะสม</b>	๙	
๓.๑.๑ ข เด็กมีน้ำหนักตัวเหมาะสมกับวัย และสูงดีสมส่วน ซึ่งมีบันทึกเป็นรายบุคคล	๓	ดีมาก
๓.๑.๒ ข เด็กมีสุขนิสัยที่ดีในการดูแลสุขภาพตนเองตามวัย	๓	ดีมาก
๓.๑.๓ ข เด็กมีสุขภาพช่องปากดี ไม่มีฟันผุ	๓	ดีมาก
<b>ตัวบ่งชี้ที่ ๓.๒ ข เด็กมีพัฒนาการสมวัย</b>	๓	

๓.๒.๑ ข เด็กมีพัฒนาการสมวัย ๕ ด้าน (คัดกรองตามช่วงอายุ)	๓	ดีมาก
<b>ตัวบ่งชี้ที่ ๓.๓ ข เด็กมีพัฒนาการด้านการเคลื่อนไหว</b>	<b>๖</b>	
๓.๒.๒ เด็กมีพัฒนาการด้านการใช้กล้ามเนื้อมัดใหญ่สามารถเคลื่อนไหวและทรงตัวได้วัยและทรงตัวได้ตามวัย	๓	ดีมาก
๓.๒.๓ เด็กมีพัฒนาการด้านการใช้กล้ามเนื้อมัดเล็กและการประสานระหว่างตากับมือตามวัยระหว่างตากับมือตามวัย	๓	ดีมาก

มาตรฐาน/ตัวบ่งชี้/ตัวบ่งชี้ย่อย	ผลการประเมิน	
	คะแนน	ระดับคุณภาพ
<b>ตัวบ่งชี้ที่ ๓.๔ ข เด็กมีพัฒนาการด้านอารมณ์ จิตใจ</b>	<b>๙</b>	
๓.๔.๑ ข เด็กแสดงออก ร่าเริง แจ่มใส รู้สึกมั่นคงปลอดภัยแสดงความรู้สึกที่ดีต่อตนเอง และผู้อื่นได้สมวัย	๓	ดีมาก
๓.๔.๒ ข เด็กมีความสนใจและร่วมกิจกรรมต่างๆ อย่างสมวัย ซึ่งรวมการเล่นการทำงาน ศิลปะ ดนตรี กีฬา	๓	ดีมาก
๓.๔.๓ ข เด็กสามารถอดทน รอคอย ควบคุมตนเอง ยับยั้ง ชั่งใจ ทำตามข้อตกลง คำมั่นถึงความรู้สึกคนอื่น มีกาลเทศะ ปรับตัวเข้ากับสถานการณ์ได้ใหม่ได้สมวัย	๓	ดีมาก
<b>ตัวบ่งชี้ที่ ๓.๕ ข เด็กมีพัฒนาการด้านสติปัญญา เรียนรู้และสร้างสรรค์</b>	<b>๑๕</b>	
๓.๕.๑ ข เด็กบอกเกี่ยวกับตัวเด็ก บุคคล สถานที่แวดล้อมธรรมชาติ และสิ่งต่างๆ รอบตัวเด็ก ได้สมวัย	๓	ดีมาก
๓.๕.๒ ข เด็กมีพื้นฐานด้านคณิตศาสตร์ สามารถสังเกต จำแนกและเปรียบเทียบ จำนวน มิติสัมพันธ์ (พื้นที่/ระยะ) เวลาได้สมวัย	๓	ดีมาก
๓.๕.๓ ข เด็กสามารถคิดอย่างมีเหตุผล แก้ปัญหาได้สมวัย	๓	ดีมาก
๓.๕.๔ ข เด็กมีจินตนาการ และความคิดสร้างสรรค์ ที่แสดงออกได้สมวัย	๓	ดีมาก
๓.๕.๕ ข เด็กมีความพยายาม มุ่งมั่นตั้งใจทำกิจกรรมให้สำเร็จสมวัย	๓	ดีมาก
<b>ตัวบ่งชี้ที่ ๓.๖ ข เด็กมีพัฒนาการด้านภาษาและการสื่อสาร</b>	<b>๑๒</b>	
๓.๖.๑ ข เด็กสามารถ ฟัง พูด จับใจความ เล่า สนทนา และสื่อสารได้สมวัย	๓	ดีมาก
๓.๖.๒ ข เด็กมีทักษะในการดูรูปภาพ สัญลักษณ์ การใช้หนังสือ รู้จักตัวอักษร การคิดเขียนคำ” และการอ่านเบื้องต้นได้สมวัยและตามลำดับพัฒนาการ	๓	ดีมาก
๓.๖.๓ ข เด็กมีทักษะการวาด การขีดเขียนตามลำดับ ขั้นตอนพัฒนาการสมวัย นำไปสู่การขีดเขียนคำ ที่คุ้นเคยและสนใจ	๓	ดีมาก
๓.๖.๔ ข เด็กมีทักษะในการสื่อสารอย่างเหมาะสมตามวัย โดยใช้ภาษาไทยเป็นหลักและมีความคุ้นเคยกับภาษาอื่นด้วย	๓	ดีมาก
<b>ตัวบ่งชี้ที่ ๓.๗ ข เด็กมีพัฒนาการด้านสังคม คุณธรรมและวินัยและความเป็นพลเมืองดี</b>	<b>๑๒</b>	

๓.๗.๑ ข เด็กมีปฏิสัมพันธ์กับผู้อื่นได้อย่างสมวัยและแสดงออกถึงความแตกต่างระหว่างบุคคล	๓	ดีมาก
๓.๗.๒ ข เด็กมีความเมตตา กรุณา มีวินัย ซื่อสัตย์รับผิดชอบต่อตนเองและมีค่านิยมที่พึงประสงค์สมวัย	๓	ดีมาก
๓.๗.๓ ข เด็กสามารถเล่นและทำงานร่วมกับผู้อื่นเป็นกลุ่มเป็นได้ทั้งผู้นำและผู้ตามแก้ไขข้อขัดแย้งอย่างสร้างสรรค์	๓	ดีมาก
๓.๗.๔ ข เด็กภาคภูมิใจที่เป็นสมาชิกที่ดีในครอบครัว ชุมชน สถานพัฒนาเด็กปฐมวัยและตระหนักถึงความเป็นพลเมืองดีของประเทศไทย และ ภูมิภาคอาเซียน	๓	ดีมาก

### มาตรฐานด้านที่ ๓ คุณภาพของเด็กปฐมวัย

#### ระดับคุณภาพ ดีมาก

#### วิธีการดำเนินการ

ศูนย์พัฒนาเด็กเล็กจัดกิจกรรมเสริมประสบการณ์ พัฒนาการเรียนรู้เน้นการฝึกกล้ามเนื้อเล็ก เช่นการปั้นจากดินน้ำมัน การทำภาพฉีกปะ กิจกรรมเคลื่อนไหวร่างกาย คือ มีการเปิดเพลงให้เด็กฝึกร้องตาม ประกอบท่าทางกิจกรรมกลางแจ้งและจัดกิจกรรมออกกำลังกายตอนเช้าแถวหลังเคารพธงชาติทุกวัน สามารถเคลื่อนไหวร่างกายอย่างคล่องแคล่ว อีกทั้งยังมีการจัดอาหารเสริมนมให้แก่เด็กทุกคน โดยมีการบันทึกสุขภาพโภชนาการเด็กและบันทึกการดื่มนมเป็นการควบคุมและโครงการอาหารกลางวันให้ เด็กรับประทานอาหารที่มีประโยชน์ได้หลายชนิด ดื่มน้ำสะอาด ฝึกให้เด็กล้างมือก่อนรับประทานอาหาร และหลังจากใช้ห้องน้ำห้องส้วม แปรงฟันทุกวันหลังรับประทานอาหารกลางวัน และให้ได้นอนพักผ่อน ส่งผลให้เด็ก มีน้ำหนัก ส่วนสูงตามเกณฑ์มาตรฐานกรมอนามัยและ เด็ก มีสุขภาพอนามัยสุขุณิสาที่ดี ก่อนเข้าห้องเรียนและก่อนเข้านอนทุกวัน อบรมเรื่องจริยธรรมคุณธรรม ส่งผลให้เด็ก มีระเบียบวินัย มีพัฒนาการทางอารมณ์เหมาะสมกับวัย จัดกิจกรรมส่งเสริมวันสำคัญปลูกฝังความเป็นไทยยืนตรงและร่วมร้องเพลงชาติตลอดจนแต่งกายชุดท้องถิ่นทุกวันศุกร์ ส่งผลให้เด็ก มีพัฒนาการด้านสังคม ช่วยเหลือตนเอง เด็กมีความสนใจเรียนรู้สิ่งรอบตัว สามารถสื่อสารทางภาษาเหมาะสมกับวัย โดยมีกิจกรรมให้เด็กออกมาเล่าเรื่องที่อยากเล่าให้เพื่อนฟัง มีการฝึกพัฒนาการทั้ง ๔ ด้าน โดยมีการบูรณาการการเรียนรู้คณิตศาสตร์ ส่งเสริมให้ผู้เรียนมีพัฒนาการเรียนที่เหมาะสมกับวัย

#### ผลการดำเนินงาน

ด้านผลสัมฤทธิ์เด็กมีการเจริญเติบโตและพัฒนาการสมวัยน้ำหนัก ส่วนสูงตามเกณฑ์มาตรฐานกรมอนามัย มีสุขภาพอนามัยสุขุณิสาที่ดีมีระเบียบวินัย มีพัฒนาการทางอารมณ์เหมาะสมกับวัย มีพัฒนาการด้านสังคม ช่วยเหลือตนเอง เด็กมีความสนใจเรียนรู้สิ่งรอบตัว สามารถสื่อสารทางภาษาเหมาะสมกับวัย โดยมีกิจกรรมให้เด็กออกมาเล่าเรื่องที่อยากเล่าให้เพื่อนฟัง มีการฝึกพัฒนาการทั้ง ๔ ด้าน โดยมีการบูรณาการการเรียนรู้คณิตศาสตร์ ส่งเสริมให้ผู้เรียนมีพัฒนาการเรียนที่เหมาะสมกับวัย ร้อยละ ๙๔.๒๕ ขึ้นไป

#### ข้อมูล หลักฐาน เอกสารเชิงประจักษ์ที่สนับสนุนผลการประเมินตนเอง

๑. บันทึกการเจริญเติบโตของเด็ก
๒. กราฟแสดงการเจริญเติบโต
๓. สมุดประจำตัวเด็ก
๔. คู่มือเฝ้าระวังและส่งเสริมพัฒนาการ DSPM
๕. แผนจัดประสบการณ์การเรียนรู้
๖. บันทึกข้อมูลรายบุคคล
๗. บันทึกน้ำหนัก ส่วนสูง



๘. บันทึกตรวจสอบสุขภาพ

๙. แบบสังเกตพฤติกรรม

๑๐. โครงการ, กิจกรรม/ภาพถ่าย

#### จุดเด่น

เด็กในศูนย์พัฒนาเด็กเล็กบ้านผาบ่อง มีการเจริญเติบโตและพัฒนาการสมวัยน้ำหนัก ส่วนสูงตามเกณฑ์มาตรฐานกรมอนามัย มีสุขภาพอนามัยสุขนิสัยที่ดีมีระเบียบวินัย มีพัฒนาการทางอารมณ์เหมาะสมกับวัย มีพัฒนาการด้านสังคม ช่วยเหลือตนเอง เด็กมีความสนใจเรียนรู้สิ่งรอบตัว สามารถสื่อสารทางภาษาเหมาะสมกับวัย และทำกิจกรรมร่วมกับผู้อื่นอย่างมีความสุข ศูนย์พัฒนาให้เด็กมีคุณลักษณะที่พึงประสงค์ตามช่วงวัย

#### จุดที่ควรพัฒนา

๑.. พัฒนาให้มีทักษะพื้นฐานฝึกให้รู้จักรอคอย เพราะเด็กมาจากบ้านโดยเขาเป็นคนสำคัญที่สุด แต่เมื่อมาอยู่ศูนย์พัฒนาเด็กเล็กซึ่งทุกคนมีสิทธิเท่าเทียมกันดังนั้นเด็กต้องรู้จักรอคอย และการช่วยเหลือแบ่งปัน เห็นอกเห็นใจผู้อื่นและรู้จักรักและสามัคคี

## ส่วนที่ ๓

### เครื่องมือที่ใช้ในการประเมินตนเอง

#### ๑. เครื่องมือประเมินมาตรฐานการศึกษาของสถานศึกษา

- มาตรฐานด้านที่ ๑ การบริหารจัดการ พร้อมตัวชี้วัดความสำเร็จและค่าระดับความสำเร็จที่สถานศึกษากำหนดรายมาตรฐาน
- มาตรฐานด้านที่ ๒ กระบวนการดูแลจัดประสบการณ์ เรียนรู้ และเล่น พร้อมตัวชี้วัดความสำเร็จและค่าระดับความสำเร็จที่สถานศึกษากำหนดรายมาตรฐาน
- มาตรฐานด้านที่ ๓ คุณภาพเด็กปฐมวัย พร้อมตัวชี้วัดความสำเร็จและค่าระดับความสำเร็จที่สถานศึกษากำหนดรายมาตรฐาน

#### ๒. วิธีการประเมินมาตรฐานการศึกษาของสถานศึกษา

- การมอบหมายภารกิจผู้รับผิดชอบ
- กระบวนการ/ วิธีการประเมิน

#### ๓. เครื่องมือการประเมินการใช้หลักสูตร/ ผลสัมฤทธิ์ของผู้เรียน

- แบบประเมินพัฒนาการ ที่ศูนย์พัฒนาเด็กเล็กใช้ประเมินผลสัมฤทธิ์ผู้เรียนตามหลักสูตรของสถานศึกษา

#### ๔. วิธีการประเมิน การใช้หลักสูตร/ ผลสัมฤทธิ์ของเด็กเล็กในศูนย์พัฒนาเด็กเล็ก

## ส่วนที่ ๔

### ผลการประเมินตนเองของสถานศึกษา

#### ๑. ผลการประเมินคุณภาพตามมาตรฐานการประกันคุณภาพภายในสถานศึกษา

##### ผลการประเมินคุณภาพตามมาตรฐานการประกันคุณภาพภายในสถานศึกษา

มาตรฐาน/ตัวบ่งชี้/ตัวบ่งชี้ย่อย	ผลการประเมิน	
	คะแนน	ระดับคุณภาพ
<b>มาตรฐานด้านที่ ๑ การบริหารจัดการสถานพัฒนาเด็กปฐมวัย</b>	<b>๗๒</b>	<b>ดีมาก</b>
<b>ตัวบ่งชี้ที่ ๑.๑ การบริหารจัดการอย่างเป็นระบบ</b>	<b>๙</b>	
๑.๑.๑ บริหารจัดการสถานพัฒนาเด็กปฐมวัยอย่างเป็นระบบ	๓	ดีมาก
๑.๑.๒ บริหารหลักสูตรสถานพัฒนาเด็กปฐมวัย	๓	ดีมาก
๑.๑.๓ บริหารจัดการข้อมูลอย่างเป็นระบบ	๓	ดีมาก
<b>ตัวบ่งชี้ที่ ๑.๒ การบริหารจัดการบุคลากรทุกประเภทของหน่วยงานทุกสังกัด</b>	<b>๑๐</b>	
๑.๒.๑ บริหารจัดการบุคลากรอย่างเป็นระบบ	๓	ดีมาก
๑.๒.๒ ผู้บริหารสถานพัฒนาเด็กปฐมวัย/หัวหน้าระดับปฐมวัย/ผู้ดำเนิน กิจการ มีคุณวุฒิ/ คุณสมบัติเหมาะสม และ บริหารงานอย่างมีประสิทธิภาพ	๓	ดีมาก
๑.๒.๓ ครู/ผู้ดูแลเด็กที่ทำหน้าที่หลักในการดูแลและพัฒนาเด็กปฐมวัย มีวุฒิ การศึกษา/คุณสมบัติเหมาะสม	๑	ปรับปรุง
๑.๒.๔ บริหารบุคลากรจัดอัตราส่วนของครู/ ผู้ดูแลเด็กอย่างเหมาะสม พอเพียงต่อจำนวนเด็กในแต่ละกลุ่มอายุ	๓	ดีมาก
<b>ตัวบ่งชี้ที่ ๑.๓ การบริหารจัดการสภาพแวดล้อมเพื่อความปลอดภัย</b>	<b>๒๑</b>	
๑.๓.๑ บริหารจัดการด้านสภาพแวดล้อมเพื่อความปลอดภัยอย่างเป็นระบบ	๓	ดีมาก
๑.๓.๒ โครงสร้างและตัวอาคารมั่นคง ตั้งอยู่ในบริเวณและสภาพแวดล้อมที่ ปลอดภัย	๓	ดีมาก
๑.๓.๓ จัดการความปลอดภัยของพื้นที่เล่น/สนามเด็กเล่น และ สภาพแวดล้อมภายนอกอาคาร	๓	ดีมาก
๑.๓.๔ จัดการสภาพแวดล้อมภายในอาคาร ครุภัณฑ์ อุปกรณ์ เครื่องใช้ให้ ปลอดภัยเหมาะสมกับการใช้งานและเพียงพอ	๓	ดีมาก
๑.๓.๕ จัดให้มีของเล่นที่ปลอดภัยได้มาตรฐาน มีจำนวนเพียงพอ สะอาด เหมาะสมกับระดับพัฒนาการของเด็ก	๓	ดีมาก
๑.๓.๖ ส่งเสริมให้เด็กปฐมวัยเดินทางอย่างปลอดภัย	๓	ดีมาก
๑.๓.๗ จัดให้มีระบบป้องกันภัยจากบุคคลทั้งภายในและภายนอก สถาน พัฒนาเด็กปฐมวัย	๓	ดีมาก
๑.๓.๘ จัดให้มีระบบรับเหตุฉุกเฉิน ป้องกันอัคคีภัย/ ภัยพิบัติตามความเสี่ยง ของพื้นที่	๐	ปรับปรุง
<b>ตัวบ่งชี้ที่ ๑.๔ การจัดการเพื่อส่งเสริมสุขภาพและการเรียนรู้</b>	<b>๒๐</b>	

๑.๔.๑ มีการจัดการเพื่อส่งเสริมสุขภาพ เฝ้าระวังการเจริญเติบโตของเด็ก และ ดูแลการเจ็บป่วยเบื้องต้น	๒	ดี
๑.๔.๒ มีแผนและดำเนินการตรวจสอบอนามัยประจำวัน ตรวจสอบสุขภาพประจำปี และป้องกันควบคุมโรคติดต่อ	๓	ดีมาก
<b>มาตรฐาน/ตัวบ่งชี้/ตัวบ่งชี้ย่อย</b>	<b>ผลการประเมิน</b>	
	<b>คะแนน</b>	<b>ระดับคุณภาพ</b>
๑.๔.๓ อาคารต้องมีพื้นที่ใช้สอยเป็นสัดส่วนตามกิจวัตรประจำวันของเด็กที่เหมาะสมตามช่วงวัย และการใช้ประโยชน์	๓	ดี,มาก
๑.๔.๔ จัดให้มีพื้นที่/มุมประสบการณ์ และแหล่งเรียนรู้ในห้องเรียน และนอกห้องเรียน	๓	ดีมาก
๑.๔.๕ จัดบริเวณห้องน้ำ ห้องส้วม ที่แปรงฟัน/ล้างมือให้เพียงพอ สะอาดปลอดภัย และเหมาะสมกับการใช้งานของเด็ก	๓	ดีมาก
๑.๔.๖ จัดการระบบสุขาภิบาลที่มีประสิทธิภาพ ครอบคลุมสถานที่ปรุงประกอบอาหาร น้ำดื่ม น้ำใช้ กำจัดขยะ สิ่งปฏิกูล และ พาหะนำโรค	๓	ดีมาก
๑.๔.๗ จัดอุปกรณ์ภาชนะและเครื่องใช้ส่วนตัวให้เพียงพอกับการใช้งานของเด็กทุกคน และดูแลความสะอาดและปลอดภัยอย่างสม่ำเสมอ	๓	ดีมาก
<b>ตัวบ่งชี้ที่ ๑.๕ การส่งเสริมการมีส่วนร่วมของครอบครัวและชุมชน</b>	<b>๑๒</b>	
๑.๕.๑ มีการสื่อสารเพื่อสร้างความสัมพันธ์และความเข้าใจอันดี ระหว่างพ่อแม่ /ผู้ปกครอง กับสถานพัฒนาเด็กปฐมวัย เกี่ยวกับตัวเด็กและการดำเนินงานของสถานพัฒนาเด็กปฐมวัย	๓	ดีมาก
๑.๕.๒ การจัดกิจกรรมที่พ่อแม่/ผู้ปกครอง/ครอบครัว และชุมชน มีส่วนร่วม	๓	ดีมาก
๑.๕.๓ ดำเนินงานให้สถานพัฒนาเด็กปฐมวัยเป็นแหล่งเรียนรู้แก่ชุมชนในเรื่องการพัฒนาเด็กปฐมวัย	๓	ดีมาก
๑.๕.๔ มีคณะกรรมการสถานพัฒนาเด็กปฐมวัย	๓	ดีมาก

## มาตรฐานด้านที่ ๑ การบริหารจัดการสถานพัฒนาเด็กปฐมวัย

ระดับคุณภาพ ดี

วิธีการดำเนินการ

ศูนย์พัฒนาเด็กเล็กบ้านผาป่อง ได้จัดทำแผนบริหารจัดการสถานพัฒนาเด็กปฐมวัยปฏิบัติตามแผนการบริหาร จัดทำหลักสูตรปฐมวัยที่สอดคล้องกับหลักสูตรการศึกษานำหลักสูตรการศึกษาปฐมวัยมีการรวบรวมและจัดเก็บข้อมูลในการบริหารจัดการนำข้อมูลที่จัดเก็บไปใช้ประโยชน์มีการจัดการบริหารข้อมูลที่เป็นระบบอย่างครบถ้วนและเป็นปัจจุบัน ด้านบริหารจัดการบุคลากรมีกระบวนการคัดเลือกโดยคำนึงถึงสุขภาพจิต ไม่ใช้สารเสพติดมีวุฒิทางการศึกษาไม่ต่ำกว่าปริญญาตรีสาขาวิชาเอกการศึกษาปฐมวัย ศูนย์พัฒนาเด็กเล็กบ้านผาป่องได้ทราบสภาพปัญหาผลการจัดการศึกษาที่ผ่านมา มีการประชุมครู คณะกรรมการศูนย์พัฒนาเด็กเล็ก เพื่อวางแผนร่วมกันในกำหนดกลยุทธ์ในการจัดการศึกษาของสถานศึกษาเพื่อพัฒนาผู้เรียนมีการปรับแผนพัฒนาการศึกษา แผนปฏิบัติการประจำปีที่สอดคล้องกับสภาพปัญหาความต้องการพัฒนา พร้อมทั้งจัดหาทรัพยากรจัดสรรงบประมาณให้ผู้บริหารรับผิดชอบดำเนินการพัฒนาแผนงานเพื่อให้บรรลุเป้าหมายที่กำหนดไว้

## ผลการดำเนินงาน

พื้นที่

๑. สถานศึกษามีการจัดการอย่างเป็นระบบ มีการปรับปรุงพัฒนาหลักสูตรที่สอดคล้องกับสภาพบริบทในพื้นที่
๒. แผนพัฒนาการศึกษา แผนปฏิบัติการประจำปีสอดคล้องกับการพัฒนาผู้เรียน มีการพัฒนาครูและบุคลากรทางการศึกษาให้มีความรู้ความเชี่ยวชาญตามมาตรฐานตำแหน่งข้อมูลสารสนเทศมีความถูกต้อง ครบถ้วนทันสมัย นำไปประยุกต์ใช้ได้มีการดำเนินการอย่างเป็นระบบและมีกิจกรรมจัดสภาพแวดล้อมที่กระตุ้นผู้เรียนให้ได้เรียนรู้

### ข้อมูล หลักฐาน เอกสารเชิงประจักษ์ที่สนับสนุนผลการประเมินตนเอง

๑. หลักสูตรสถานศึกษา ฉบับปรับปรุง ๒๕๖๕
๒. แผนพัฒนาการศึกษาห้าปี พ.ศ. ๒๕๖๑-๒๕๖๕
๓. แผนปฏิบัติการประจำปี ๒๕๖๕
๔. แผนผังโครงสร้างบุคคล
๕. ทะเบียนเด็ก
๖. ผลการดำเนินโครงการ กิจกรรมต่างๆ

### จุดเด่น

ศูนย์พัฒนาเด็กเล็กบ้านผาบ่อง ให้ความสำคัญกับการบริหารจัดการสถานพัฒนาเด็กปฐมวัยอย่างเป็นระบบ มีการจัดการเรียนการสอนในระดับก่อนอนุบาลและระดับอนุบาลซึ่งเป็นรากฐานสำคัญ มีวัสดุอุปกรณ์ต่างๆ ที่เหมาะสม ชุมชนมีส่วนร่วมในการพัฒนาศูนย์พัฒนาเด็กเล็ก

### จุดที่ควรพัฒนา

๑. จัดให้มีโครงการจัดระบบรับเหตุฉุกเฉิน ป้องกันอัคคีภัย/ ภัยพิบัติตามความเสี่ยงของพื้นที่
๒. ส่งเสริมให้มีการนิเทศกำกับและประเมินผลการบริหารจัดการที่เหมาะสมเป็นระบบและต่อเนื่อง
๔. จัดตั้งงบประมาณในการซ่อมแซมอาคารสถานที่

มาตรฐาน/ตัวบ่งชี้/ตัวบ่งชี้ย่อย	ผลการประเมิน	
	คะแนน	ระดับคุณภาพ
มาตรฐานด้านที่ ๒ ครู/ผู้ดูแลเด็ก และให้การดูแล จัดประสบการณ์การเรียนรู้และการเล่น เพื่อพัฒนาเด็กปฐมวัย	๖๐	
<b>ตัวบ่งชี้ที่ ๒.๑ การดูแลและพัฒนาเด็กอย่างรอบด้าน</b>	๑๕	
๒.๑.๑ มีแผนการจัดประสบการณ์การเรียนรู้ที่สอดคล้องกับหลักสูตรการศึกษาปฐมวัย มีการดำเนินงานและประเมินผล	๓	ดีมาก
๒.๑.๒ จัดพื้นที่/ มุมประสบการณ์การเรียนรู้และการเล่นที่เหมาะสมอย่างหลากหลาย	๓	ดีมาก
๒.๑.๓ จัดกิจกรรมส่งเสริมพัฒนาการทุกด้านอย่างบูรณาการตามธรรมชาติของเด็กที่เรียนรู้ด้วยประสาทสัมผัส ลงมือทำ ปฏิสัมพันธ์ และการเล่น	๓	ดีมาก
๒.๑.๔ เลือกใช้สื่อ/อุปกรณ์ เทคโนโลยี เครื่องเล่นและจัดสภาพแวดล้อมภายใน-ภายนอก แหล่งเรียนรู้ที่เพียงพอ เหมาะสม ปลอดภัย	๓	ดีมาก
๒.๑.๕ เผื่อระวังติดตามพัฒนาการเด็กรายบุคคลเป็นระยะ เพื่อใช้ผลในการจัดกิจกรรมพัฒนาเด็กทุกคนให้เต็มตามศักยภาพ	๓	ดีมาก
<b>ตัวบ่งชี้ ๒.๒ การส่งเสริมพัฒนาการด้านร่างกายและดูแลสุขภาพ</b>	๑๕	
๒.๒.๑ ให้เด็กอายุ ๖ เดือนขึ้นไป รับประทานอาหารที่ครบถ้วนในปริมาณที่เพียงพอ และส่งเสริมพฤติกรรมการกินที่เหมาะสม	๓	ดีมาก
๒.๒.๒ จัดกิจกรรมให้เด็กได้ลงมือปฏิบัติอย่างถูกต้องเหมาะสมในการดูแลสุขภาพ ความปลอดภัยในชีวิตประจำวัน	๓	ดีมาก
๒.๒.๓ ตรวจสอบสุขภาพอนามัยของเด็กประจำวัน ความสะอาดของร่างกาย ฟัน และช่องปากเพื่อคัดกรองโรคและการบาดเจ็บ	๓	ดีมาก
๒.๒.๔ เผื่อระวังติดตามการเจริญเติบโตของเด็กเป็นรายบุคคล บันทึกผลภาวะโภชนาการอย่างต่อเนื่อง	๓	ดีมาก
๒.๒.๕ จัดให้มีการตรวจสุขภาพร่างกาย ฟันและช่องปาก สายตา หู ตามกำหนด	๓	ดีมาก
<b>ตัวบ่งชี้ที่ ๒.๓ การส่งเสริมพัฒนาการด้านสติปัญญา ภาษาและการสื่อสาร</b>	๑๕	
๒.๓.๑ จัดกิจกรรมส่งเสริมให้เด็กได้สังเกต สัมผัส ลองทำ คิดตั้งคำถาม สืบเสาะหาความรู้ แก้ปัญหา จินตนาการ คิดสร้างสรรค์ โดยยอมรับความคิดและผลงานที่แตกต่าง	๓	ดีมาก
๒.๓.๒ จัดกิจกรรมและประสบการณ์ทางภาษาที่มีความหมายต่อเด็ก เพื่อการสื่อสาร อย่างหลากหลาย ฟีกฟัง พูด ถาม ตอบ เล่าและสนทนาตามลำดับขั้นตอนพัฒนาการ	๓	ดีมาก

๒.๓.๓ จัดกิจกรรมปลูกฝังให้เด็กมีนิสัยรักการอ่านให้เด็กมีทักษะการดูภาพ ฟังเรื่องราว พูด เล่า อ่าน วาด/เขียน เบื้องต้น ตามลำดับพัฒนาการ โดยครู/ผู้ดูแลเด็ก เป็นตัวอย่างของการพูด และการอ่านที่ถูกต้อง	๓	ดีมาก
๒.๓.๔ จัดให้เด็กมีประสบการณ์เรียนรู้เกี่ยวกับตัวเด็ก บุคคล สิ่งต่าง ๆ สถานที่และธรรมชาติรอบตัวด้วยวิธีการที่เหมาะสมกับ	๓	ดีมาก
<b>มาตรฐาน/ตัวบ่งชี้/ตัวบ่งชี้ย่อย</b>	<b>ผลการประเมิน</b>	
	<b>คะแนน</b>	<b>ระดับคุณภาพ</b>
<b>ตัวบ่งชี้ที่ ๒.๔ การส่งเสริมพัฒนาการด้านอารมณ์ จิตใจ-สังคม ปลูกฝังคุณธรรมและความเป็นพลเมืองดี</b>	<b>๙</b>	
๒.๔.๑ สร้างความสัมพันธ์ที่ดีและมั่นคง ระหว่างผู้ใหญ่กับเด็ก จัดกิจกรรมส่งเสริมความสัมพันธ์ที่ดีระหว่างเด็กกับเด็ก และการแก้ไขข้อขัดแย้งอย่างสร้างสรรค์	๓	ดีมาก
๒.๔.๒ จัดกิจกรรมส่งเสริมให้เด็กมีความสุข แจ่มใส ร่าเริง มีความรู้สึกดีต่อตนเอง แสดงออกด้านอารมณ์โดยผ่านการเคลื่อนไหวร่างกาย ศิลปะ ดนตรี ตามความสนใจและความถนัด	๓	ดีมาก
๒.๔.๓ จัดกิจกรรมและประสบการณ์ ปลูกฝังคุณธรรมให้เด็กใฝ่ดี มีวินัย ซื่อสัตย์ รู้จักสิทธิและหน้าที่รับผิดชอบของพลเมืองดีรักครอบครัว โรงเรียน ชุมชนและประเทศชาติด้วยวิธีที่เหมาะสมกับวัยและพัฒนาการ	๓	ดีมาก
<b>ตัวบ่งชี้ที่ ๒.๕ การส่งเสริมเด็กในระยะเปลี่ยนผ่านให้ปรับตัวสู่การเชื่อมต่อในขั้นถัดไป</b>	<b>๖</b>	
๒.๕.๑ จัดกิจกรรมกับผู้ปกครองให้เตรียมเด็กก่อนจากบ้านเข้าสู่สถานพัฒนาเด็กปฐมวัย/โรงเรียน และจัดกิจกรรมช่วงปฐมนิเทศให้เด็กปรับตัวในบรรยากาศที่เป็นมิตร	๓	ดีมาก
๒.๕.๒ กิจกรรมส่งเสริมการปรับตัวก่อนเข้ารับการศึกษาในระดับที่สูงขึ้น แต่ละชั้น จนถึงการเป็นนักเรียนระดับชั้นประถมศึกษาปีที่ ๑	๓	ดีมาก

**มาตรฐานด้านที่ ๒ ครู/ผู้ดูแลเด็กให้การดูแล และจัดประสบการณ์การเรียนรู้และการเล่น เพื่อพัฒนาเด็กปฐมวัย**

**ระดับคุณภาพ ดีมาก**

**วิธีการดำเนินการ**

ศูนย์พัฒนาเด็กเล็กบ้านผาบ่อง มีกระบวนการพัฒนาผู้เรียนด้วยวิธีที่หลากหลาย ครูจัดการเรียนรู้ให้ เป็นไปตามศักยภาพของผู้เรียนและเป็นไปตามมาตรฐานและตัวชี้วัดของหลักสูตรสถานศึกษา มีการออกแบบการ จัดการเรียนรู้ที่เหมาะสมกับผู้เรียน โดยบูรณาการสาระการเรียนรู้เป็นสื่อกลางในการจัด ประสบการณ์การเรียนรู้ ให้กับเด็ก เพื่อส่งเสริมพัฒนาการเด็กทุกด้าน ให้เป็นไปตามจุดหมายของหลักสูตรที่กำหนด สาระการเรียนรู้ ประกอบด้วย ประสบการณ์สำคัญ และสาระที่ควรเรียนรู้ จัดการเรียนรู้การสอนให้มีแหล่งเรียนรู้ครูร่วมกันกำหนด แผนจัดประสบการณ์การเรียนรู้การวัดและประเมินผลแบบบูรณาการครูเน้นเล่นเพื่อพัฒนาเด็ก นอกจากนี้ศูนย์พัฒนา เด็กเล็กบ้านผาบ่องได้มีการดำเนินการเพื่อพัฒนาทักษะชีวิตของผู้เรียนเพื่อให้อยู่ในสังคมได้อย่างมีความสุขพัฒนาด้าน คุณธรรมจริยธรรม วินัยปลอดภัย โต้ไปไม่โกงจัดกิจกรรมการพัฒนาให้เหมาะสมกับวัยพัฒนาคุณธรรมตามหลักสูตรโต

ไปไม่โกงให้ผู้เรียนมีความซื่อสัตย์ มีการจัดกิจกรรมให้มีความสมดุลระหว่างผู้ริเริ่มกับที่เด็กริเริ่ม ทั้งในห้องนอห้อง ให้เด็กทำงานคนเดียวกับทำเป็นกลุ่มจัดกิจกรรมข้อตกลงที่กำหนดไว้กับเด็กทำกิจกรรมตามอิสระ

## ผลการดำเนินงาน

ด้านผลสัมฤทธิ์เด็กสามารถทำงานร่วมกับผู้อื่นได้ตัวอย่างอิสระภายใต้ข้อตกลงที่กำหนดไว้กับเด็ก กล้าแสดงออก และกล้าแสดงความคิดเห็นอย่างสร้างสรรค์เลือกรับประทานอาหารที่สะอาด และมีประโยชน์ รักการออกกำลังกายอย่างระมัดระวังตัวเองให้ปลอดภัยไม่เกิดอันตราย

### ข้อมูล หลักฐาน เอกสารเชิงประจักษ์ที่สนับสนุนผลการประเมินตนเอง

๑. แผนจัดประสบการณ์การเรียนรู้
๒. บันทึกพัฒนาการทั้ง ๔ ด้าน
๓. สื่อ, ทะเบียนใช้สื่อ
๔. แบบเฝ้าระวังพัฒนาการเด็ก DSPM
๕. สมุดรายงานประจำตัวเด็กแฟ้มสะสมผลงานเด็ก
๖. แบบบันทึกสังเกตพฤติกรรม
๗. ข้อตกลงของห้องเรียน
๘. แฟ้มสะสมผลงานเด็ก
๙. บันทึกการแปร่งฟัน
๑๐. บอร์ดข่าวสารผู้ปกครอง

### จุดเด่น

เด็กในศูนย์พัฒนาเด็กเล็กบ้านผาป้อง เจริญเติบโตสมวัย มีสุขภาพร่างกาย และอารมณ์ จิตใจที่ดี หน้าตา ยิ้มแย้มแจ่มใส ปฏิบัติกิจวัตรประจำวันได้ด้วยตนเอง รู้จักดูแลตนเองให้มีความปลอดภัย และทำกิจกรรมร่วมกับผู้อื่นอย่างมีความสุข ศูนย์พัฒนาเด็กเล็กจัดกิจกรรมและพัฒนาการเด็กให้ตรงตามคุณลักษณะที่พึงประสงค์ตามช่วงวัย

### จุดที่ควรพัฒนา

พัฒนาให้มีสภาพแวดล้อมที่ดี และส่งเสริมให้เด็กเป็นเด็กดีด้วยกิจกรรม คุณธรรม เรื่องการรับประทานอาหาร การวางรองเท้า การเข้าแถว การเล่นของเล่นให้ถูก



มาตรฐานด้านที่ ๓ คุณภาพของเด็กปฐมวัย

มาตรฐาน/ตัวบ่งชี้/ตัวบ่งชี้ย่อย	ผลการประเมิน	
	คะแนน	ระดับคุณภาพ
<b>มาตรฐานด้านที่ ๓ คุณภาพของเด็กปฐมวัย สำหรับเด็กแรกเกิด อายุ ๒ ปี (๒ ปี ๑๑ เดือน ๒๙ วัน)</b>	<b>๒๑</b>	
<b>ตัวบ่งชี้ที่ ๓.๑ ก เด็กมีการเจริญเติบโตสมวัย</b>		
๓.๑.๑ เด็กมีน้ำหนักตัวเหมาะสมกับวัยและสูงดีสมส่วน ซึ่งมีบันทึกเป็นรายบุคคล	๓	ดีมาก
<b>ตัวบ่งชี้ที่ ๓.๒ ก เด็กมีพัฒนาการสมวัย</b>	<b>๑๘</b>	
เด็กมีพัฒนาการสมวัยโดยรวม ๕ ด้าน (คัดกรองตามช่วงอายุ)	๓	ดีมาก
รายด้าน : เด็กมีพัฒนาการกล้ามเนื้อใหญ่ (Gross Motor) (เฝ้าระวังตามช่วงอายุ)	๓	ดีมาก
รายด้าน : เด็กมีพัฒนาการด้านกล้ามเนื้อเล็ก และสติปัญญาสมวัย ( Fine Motor Adaptive) (เฝ้าระวังตามช่วงอายุ)	๓	ดีมาก
รายด้าน : เด็กมีพัฒนาการด้านการรับรู้และ เข้าใจภาษา (Receptive Language) (เฝ้าระวังตามช่วงอายุ)	๓	ดีมาก
รายด้าน : เด็กมีพัฒนาการการใช้ภาษาสมวัย (Expressive Language) (เฝ้าระวังตามช่วงอายุ)	๓	ดีมาก
รายด้าน : เด็กมีพัฒนาการการช่วยเหลือตนเองและการเข้าสังคม ( Personal Social) (เฝ้าระวังตามช่วงอายุ)	๓	ดีมาก
<b>มาตรฐานด้านที่ ๓ คุณภาพของเด็กปฐมวัย สำหรับเด็ก ๓ ปี - ๖ ปี (ก่อนเข้าประถมศึกษาปีที่ ๑)</b>		
<b>ตัวบ่งชี้ที่ ๓.๑ ข เด็กมีการเจริญเติบโตสมวัยและมีสุขนิสัยที่เหมาะสม</b>	<b>๙</b>	
๓.๑.๑ ข เด็กมีน้ำหนักตัวเหมาะสมกับวัย และสูงดีสมส่วน ซึ่งมีบันทึกเป็นรายบุคคล	๓	ดีมาก
๓.๑.๒ ข เด็กมีสุขนิสัยที่ดีในการดูแลสุขภาพตนเองตามวัย	๓	ดีมาก
๓.๑.๓ ข เด็กมีสุขภาพช่องปากดี ไม่มีฟันผุ	๓	ดีมาก
<b>ตัวบ่งชี้ที่ ๓.๒ ข เด็กมีพัฒนาการสมวัย</b>	<b>๓</b>	
๓.๒.๑ ข เด็กมีพัฒนาการสมวัย ๕ ด้าน (คัดกรองตามช่วงอายุ)	๓	ดีมาก
<b>ตัวบ่งชี้ที่ ๓.๓ ข เด็กมีพัฒนาการด้านการเคลื่อนไหว</b>	<b>๖</b>	
๓.๒.๒ เด็กมีพัฒนาการด้านการใช้กล้ามเนื้อใหญ่สามารถเคลื่อนไหวและทรงตัวได้วัยและทรงตัวได้ตามวัย	๓	ดีมาก

๓.๒.๓ เด็กมีพัฒนาการด้านการใช้กล้ามเนื้อมัดเล็กและการประสานระหว่าง ตากับมือตามวัยระหว่างตากับมือตามวัย	๓	ดีมาก
---	---	-------

มาตรฐาน/ตัวบ่งชี้/ตัวบ่งชี้ย่อย	ผลการประเมิน	
	คะแนน	ระดับคุณภาพ
<b>ตัวบ่งชี้ที่ ๓.๔ ข เด็กมีพัฒนาการด้านอารมณ์ จิตใจ</b>	<b>๙</b>	
๓.๔.๑ ข เด็กแสดงออก ร่าเริง แจ่มใส รู้สึกมั่นคงปลอดภัยแสดงความรู้สึกที่ดี ต่อตนเอง และผู้อื่นได้สมวัย	๓	ดีมาก
๓.๔.๒ ข เด็กมีความสนใจและร่วมกิจกรรมต่างๆ อย่างสมวัย ซึ่งรวมการเล่น การทำงาน ศิลปะ ดนตรี กีฬา	๓	ดีมาก
๓.๔.๓ ข เด็กสามารถอดทน รอคอย ควบคุมตนเอง ยับยั้ง ชังใจ ทำตาม ข้อตกลง คำนึงถึงความรู้สึกคนอื่น มีกาลเทศะ ปรับตัวเข้ากับสถานการณ์ได้ ใหม่ได้สมวัย	๓	ดีมาก
<b>ตัวบ่งชี้ที่ ๓.๕ ข เด็กมีพัฒนาการด้านสติปัญญา เรียนรู้และสร้างสรรค์</b>	<b>๑๕</b>	
๓.๕.๑ ข เด็กบอกเกี่ยวกับตัวเด็ก บุคคล สถานที่แวดล้อมธรรมชาติ และสิ่ง ต่างๆ รอบตัวเด็ก ได้สมวัย	๓	ดีมาก
๓.๕.๒ ข เด็กมีพื้นฐานด้านคณิตศาสตร์ สามารถสังเกต จำแนกและ เปรียบเทียบ จำนวน มิติสัมพันธ์ (พื้นที่/ระยะ) เวลาได้สมวัย	๓	ดีมาก
๓.๕.๓ ข เด็กสามารถคิดอย่างมีเหตุผล แก้ปัญหาได้สมวัย	๓	ดีมาก
๓.๕.๔ ข เด็กมีจินตนาการ และความคิดสร้างสรรค์ ที่แสดงออกได้สมวัย	๓	ดีมาก
๓.๕.๕ ข เด็กมีความพยายาม มุ่งมั่นตั้งใจทำกิจกรรมให้สำเร็จสมวัย	๓	ดีมาก
<b>ตัวบ่งชี้ที่ ๓.๖ ข เด็กมีพัฒนาการด้านภาษาและการสื่อสาร</b>	<b>๑๒</b>	
๓.๖.๑ ข เด็กสามารถ ฟัง พูด จับใจความ เล่า สนทนา และสื่อสารได้สมวัย	๓	ดีมาก
๓.๖.๒ ข เด็กมีทักษะในการดูรูปภาพ สัญลักษณ์ การใช้หนังสือ รู้จักตัวอักษร การคิดเขียนคำ” และการอ่านเบื้องต้นได้สมวัยและตามลำดับพัฒนาการ	๓	ดีมาก
๓.๖.๓ ข เด็กมีทักษะการวาด การขีดเขียนตามลำดับ ขั้นตอนพัฒนาการ สมวัย นำไปสู่การขีดเขียนคำ ที่คุ้นเคยและสนใจ	๓	ดีมาก
๓.๖.๔ ข เด็กมีทักษะในการสื่อสารอย่างเหมาะสมตามวัย โดยใช้ภาษาไทย เป็นหลักและมีความคุ้นเคยกับภาษาอื่นด้วย	๓	ดีมาก
<b>ตัวบ่งชี้ที่ ๓.๗ ข เด็กมีพัฒนาการด้านสังคม คุณธรรมและวินัยและความเป็นพลเมืองดี</b>	<b>๑๒</b>	
๓.๗.๑ ข เด็กมีปฏิสัมพันธ์กับผู้อื่นได้อย่างสมวัยและแสดงออกถึงความ แตกต่างระหว่างบุคคล	๓	ดีมาก
๓.๗.๒ ข เด็กมีความเมตตา กรุณา มีวินัย ซื่อสัตย์รับผิดชอบต่อตนเองและมี ค่านิยมที่พึงประสงค์สมวัย	๓	ดีมาก

๓.๗.๓ ข เด็กสามารถเล่นและทำงานร่วมกับผู้อื่นเป็นกลุ่มเป็นได้ทั้งผู้นำและผู้ตามแก้ไขข้อขัดแย้งอย่างสร้างสรรค์	๓	ดีมาก
๓.๗.๔ ข เด็กภาคภูมิใจที่เป็นสมาชิกที่ดีในครอบครัว ชุมชน สถานพัฒนาเด็กปฐมวัยและตระหนักถึงความเป็นพลเมืองดีของประเทศไทย และ ภูมิภาคอาเซียน	๓	ดีมาก

### มาตรฐานด้านที่ ๓ คุณภาพของเด็กปฐมวัย

#### ระดับคุณภาพ ดีมาก

#### วิธีการดำเนินการ

ศูนย์พัฒนาเด็กเล็กบ้านผาป้อง จัดกิจกรรมเสริมประสบการณ์ พัฒนาการเรียนรู้เน้นการฝึกกล้ามเนื้อเล็ก เช่นการปั้นจากดินน้ำมัน การทำภาพฉีกปะ กิจกรรมเคลื่อนไหวร่างกาย คือ มีการเปิดเพลงให้เด็กฝึกร้องตาม ประกอบท่าทาง กิจกรรมกลางแจ้งและจัดกิจกรรมออกกำลังกายตอนเช้าแถวหลังเคารพธงชาติทุกวัน สามารถเคลื่อนไหวร่างกายอย่างคล่องแคล่ว อีกทั้งยังมีการจัดอาหารเสริมนมให้แก่เด็กทุกคน โดยมีการบันทึกสุขภาพโภชนาการเด็กและบันทึกการดื่มนมเป็นการควบคุมและโครงการอาหารกลางวันทำให้ เด็กรับประทานอาหารที่มีประโยชน์ได้หลายชนิด ดื่มน้ำสะอาด ฝึกให้เด็กล้างมือก่อนรับประทานอาหาร และหลังจากใช้ห้องน้ำห้องส้วม แปรงฟันทุกวันหลังรับประทานอาหารกลางวัน และให้ได้นอนพักผ่อน ส่งผลให้เด็ก มีน้ำหนัก ส่วนสูงตามเกณฑ์มาตรฐานกรมอนามัยและ เด็ก มีสุขภาพอนามัยสุขนิสสัยที่ดี ก่อนเข้าห้องเรียนและก่อนเข้านอนทุกวัน อบรมเรื่องจริยธรรมคุณธรรม ส่งผลให้เด็ก มีระเบียบวินัย มีพัฒนาการทางอารมณ์เหมาะสมกับวัย จัดกิจกรรมส่งเสริมวันสำคัญปลูกฝังความเป็นไทยโดยตรงและร่วมร้องเพลงชาติตลอดจนแต่งกายชุดท้องถิ่นทุกวันศุกร์ ส่งผลให้เด็ก มีพัฒนาการด้านสังคม ช่วยเหลือตนเอง เด็กมีความสนใจเรียนรู้สิ่งรอบตัว สามารถสื่อสารทางภาษาเหมาะสมกับวัย โดยมีกิจกรรมให้เด็กออกมาเล่าเรื่องที่อยากเล่าให้เพื่อนฟัง มีการฝึกพัฒนาการทั้ง ๔ ด้าน โดยมีการบูรณาการเรียนรู้คณิตศาสตร์ ส่งเสริมให้ผู้เรียนมีพัฒนาการเรียนที่เหมาะสมกับวัย

#### ผลการดำเนินงาน

ด้านผลสัมฤทธิ์เด็กมีการเจริญเติบโตและพัฒนาการสมวัยน้ำหนัก ส่วนสูงตามเกณฑ์มาตรฐานกรมอนามัย มีสุขภาพอนามัยสุขนิสสัยที่ดีมีระเบียบวินัย มีพัฒนาการทางอารมณ์เหมาะสมกับวัย มีพัฒนาการด้านสังคม ช่วยเหลือตนเอง เด็กมีความสนใจเรียนรู้สิ่งรอบตัว สามารถสื่อสารทางภาษาเหมาะสมกับวัย โดยมีกิจกรรมให้เด็กออกมาเล่าเรื่องที่อยากเล่าให้เพื่อนฟัง มีการฝึกพัฒนาการทั้ง ๔ ด้าน โดยมีการบูรณาการเรียนรู้คณิตศาสตร์ ส่งเสริมให้ผู้เรียนมีพัฒนาการเรียนที่เหมาะสมกับวัย ร้อยละ ๙๘.๐๘ ขึ้นไป

#### ข้อมูล หลักฐาน เอกสารเชิงประจักษ์ที่สนับสนุนผลการประเมินตนเอง

๑. บันทึกการเจริญเติบโตของเด็ก
๒. กราฟแสดงการเจริญเติบโต
๓. สมุดประจำตัวเด็ก
๔. คู่มือเฝ้าระวังและส่งเสริมพัฒนาการ DSPM
๕. แผนจัดประสบการณ์การเรียนรู้
๖. บันทึกข้อมูลรายบุคคล
๗. บันทึกน้ำหนัก ส่วนสูง
๘. บันทึกตรวจสุขภาพ
๙. แบบสังเกตพฤติกรรม
- ๑๐.โครงการ, กิจกรรม/ภาพถ่าย

#### จุดเด่น

เด็กในศูนย์พัฒนาเด็กเล็กบ้านผาป้อง มีการเจริญเติบโตและพัฒนาการสมวัยน้ำหนัก ส่วนสูงตามเกณฑ์ มาตรฐานกรมอนามัย มีสุขภาพอนามัยสุขนิสัยที่ดีมีระเบียบวินัย มีพัฒนาการทางอารมณ์เหมาะสมกับวัย มีพัฒนาการ ด้านสังคม ช่วยเหลือตนเอง เด็กมีความสนใจเรียนรู้สิ่งรอบตัว สามารถสื่อสารทางภาษาเหมาะสมกับวัย และทำ กิจกรรมร่วมกับผู้อื่นอย่างมีความสุข ศูนย์พัฒนาให้เด็กมีคุณลักษณะที่พึงประสงค์ตามช่วงวัย

### จุดที่ควรพัฒนา

1. พัฒนาเด็กกลุ่มอ่อนให้มีพัฒนาการที่ดีขึ้นเรื่อยๆ
2. พัฒนาให้มีทักษะพื้นฐานฝึกให้รู้จักรอคอย เพราะเด็กมาจากบ้านโดยเขาเป็นคนสำคัญที่สุด แต่เมื่อมา อยู่ศูนย์พัฒนาเด็กเล็กซึ่งทุกคนมีสิทธิเท่าเทียมกันดังนั้นเด็กต้องรู้จักรอคอย และการช่วยเหลือแบ่งปัน เห็นอกเห็นใจ ผู้อื่นและรู้จักรักและสามัคคี

## สรุปผลการประเมินในภาพรวม

### ผลการประเมินตนเองของสถานศึกษา ระดับการศึกษาปฐมวัย อยู่ในระดับ ดี

จากผลการดำเนินงานโครงการและกิจกรรมต่างๆ ส่งผลให้สถานศึกษาจัดการพัฒนาคุณภาพการศึกษา ประสบผลสำเร็จตามที่ตั้งเป้าหมายไว้ในแต่ละมาตรฐาน จากผลการประเมินสรุปว่า อยู่ในระดับคุณภาพ ดี ทั้งนี้เพราะ มาตรฐานด้านที่ ๑ การบริหารจัดการสถานพัฒนาเด็กปฐมวัย อยู่ในระดับคุณภาพ ดี มาตรฐานด้านที่ ๒ ครู/ผู้ดูแลเด็ก ให้การดูแล และจัดประสบการณ์การเรียนรู้และการเล่นเพื่อพัฒนาเด็กปฐมวัย อยู่ในระดับคุณภาพ ดีมาก มาตรฐาน ด้านที่ ๓ คุณภาพของเด็กปฐมวัย อยู่ในระดับคุณภาพ ดีมาก

ทั้งนี้ สถานศึกษามีการวางแผน กำหนดหลักสูตรครอบคลุมพัฒนาการทั้ง ๔ ด้าน โดยมีการประเมินและ พัฒนาหลักสูตรสถานศึกษาให้สอดคล้องกับหลักสูตรปฐมวัย และบริบทของท้องถิ่นโดยการมีส่วนร่วมของผู้เกี่ยวข้อง มีอัตราครูที่ไม่เพียงพอต่อจำนวนเด็ก ในอัตราส่วน ๑ ต่อ ๑๐ สภาพแวดล้อมภายในศูนย์พัฒนาเด็กเล็กบ้านผาป้อง เอื้อต่อการจัดการเรียนรู้ มีความสะอาด เรียบร้อย ครูยังขาดการพัฒนาและฝึกอบรมตามเกณฑ์การพัฒนาและ การศึกษาดูงาน ขาดการนิเทศกำกับและประเมินผลการบริหารจัดการที่เหมาะสมเป็นระบบและต่อเนื่อง ส่งผลให้ มาตรฐานด้านที่ ๑ การบริหารจัดการสถานพัฒนาเด็กปฐมวัย อยู่ในระดับคุณภาพ ผ่านเกณฑ์ขั้นต้น

มาตรฐานด้านที่ ๒ ครู/ผู้ดูแลเด็กให้การดูแล และจัดประสบการณ์การเรียนรู้และการเล่นเพื่อพัฒนาเด็ก ปฐมวัย มีผลประเมินอยู่ในระดับคุณภาพ ดีมาก ทั้งนี้ ครูได้ออกแบบการจัดกิจกรรมเสริมประสบการณ์ ส่งเสริม พัฒนาการเด็กอย่างสมดุล และเป็นตามวัย โดยการมีส่วนร่วมผู้ปกครอง จากการติดตามสอบถามโยให้ผู้ปกครองมีส่วนร่วมในการประเมินพัฒนาการ และเปิดโอกาสให้แสดงความคิดเห็น ช่วยเหลือผู้เรียนเพื่อพัฒนาและแก้ปัญหา รายบุคคลและการประเมินผลจาก สภาพจริง การจัดกิจกรรมของครูมีลักษณะเล่นปนเรียน โดยเน้นรูปแบบการจัดการ เรียนรู้ใช้รูปแบบ Active Learning

สถานศึกษามีการจัดกิจกรรมพัฒนาผู้เรียนอย่างหลากหลายที่เป็นไป ตามปัญหาและความต้องการพัฒนาตาม สภาพของเด็กปฐมวัย สอดคล้องกับจุดเน้นของสถานศึกษาและสภาพของชุมชนท้องถิ่น จนมีผลการพัฒนาคุณภาพ ของเด็กในระดับดีมาก เด็กมีพัฒนาการด้านร่างกายแข็งแรง มีสุขนิสัยที่ดี และดูแลความปลอดภัยของตนเอง มี พัฒนาการด้านอารมณ์ จิตใจ สามารถควบคุมและแสดงออกทางอารมณ์ได้ดี ช่วยเหลือตนเองและเป็นสมาชิกที่ดีของ สังคม และมีพัฒนาการด้านสติปัญญา ดังที่ปรากฏผลประเมินในมาตรฐานด้านที่ ๓ คุณภาพของเด็กปฐมวัย อยู่ใน ระดับคุณภาพ ดีมาก

## ส่วนที่ ๕

### สรุปผล แนวทางการพัฒนา และความต้องการการช่วยเหลือ

ตามที่ศูนย์พัฒนาเด็กเล็กบ้านผาป้องได้ดำเนินการจัดทำการประกันคุณภาพการศึกษาภายในและดำเนินการประเมินตนเองตามมาตรฐานสถานพัฒนาเด็กปฐมวัยแห่งชาติ ประจำปีการศึกษา ๒๕๖๕ สามารถสรุปผลการประเมินในภาพรวมของจุดเด่น จุดควรพัฒนาของแต่ละมาตรฐานพร้อมทั้งแนวทางการพัฒนาในอนาคตเพื่อให้ได้มาตรฐานที่สูงขึ้นและความต้องการช่วยเหลือ ดังนี้

#### สรุปผล

จุดเด่น	จุดควรพัฒนา
<ul style="list-style-type: none"><li>◆ การบริหารจัดการ การบริหารจัดการสถานพัฒนาเด็กปฐมวัย</li><li>๑. คณะกรรมการศูนย์พัฒนาให้ความร่วมมือการจัดการสถานศึกษา</li><li>๒. ศูนย์พัฒนาเด็กเล็กบ้านผาป้อง ให้ความสำคัญกับการบริหารจัดการสถานพัฒนาเด็กปฐมวัยอย่างเป็นระบบ มีการจัดการเรียนการสอนในระดับก่อนอนุบาล และระดับอนุบาลซึ่งเป็นรากฐานสำคัญ มีวัสดุอุปกรณ์ต่างๆ ที่เหมาะสม</li><li>๓. ชุมชนมีส่วนร่วมการบริหารจัดการสถานศึกษา</li></ul> <ul style="list-style-type: none"><li>◆ กระบวนการดูแลจัดประสบการณ์ เรียนรู้ และเล่น ครู/ผู้ดูแลเด็กให้การดูแล และจัดประสบการณ์การเรียนรู้และการเล่น เพื่อพัฒนาเด็กปฐมวัย</li><li>๑. มีแผนจัดประสบการณ์ที่สอดคล้องกับหลักสูตรสถานศึกษา</li><li>๒. ครูได้มีการจัดประสบการณ์ที่หลากหลาย</li></ul>	<ul style="list-style-type: none"><li>◆ การบริหารจัดการ *การบริหารจัดการสถานพัฒนาเด็กปฐมวัย</li><li>๑. เพิ่มบุคลากรทางการศึกษาให้เหมาะกับอัตราส่วนครูต่อเด็ก</li><li>๒. เปิดโอกาสให้ผู้ปกครองได้มีส่วนร่วมในการบริหารจัดการสถานศึกษาเพื่อพัฒนาผู้เรียน</li><li>๓. ส่งเสริมให้มีการนิเทศกำกับและประเมินผลการบริหารจัดการที่เหมาะสมเป็นระบบและต่อเนื่อง</li><li>๔. สร้างเครือข่ายความร่วมมือของผู้มีส่วนร่วมเกี่ยวข้องในการบริหารจัดการให้มีความเข้มแข็งมีส่วนร่วม และขับเคลื่อนคุณภาพการบริหารจัดการ</li><li>๕. ขาดมาตรการในการป้องกันภัยจากบุคคลทั้งภายในและภายนอก</li></ul> <ul style="list-style-type: none"><li>◆ กระบวนการดูแลจัดประสบการณ์ เรียนรู้ และเล่น ครู/ผู้ดูแลเด็กให้การดูแล และจัดประสบการณ์การเรียนรู้และการเล่น เพื่อพัฒนาเด็กปฐมวัย</li><li>๑. ควรส่งเสริมให้ครูได้เข้ารับการอบรมตามที่ครูพัฒนา กำหนด</li></ul>

<p>๓. เด็กในศูนย์พัฒนาเด็กเล็กบ้านผาบ่องเจริญเติบโต สมวัย มีสุขภาพร่างกายและจิตใจที่ดี หน้าตายิ้มแย้ม แจ่มใส ปฏิบัติกิจวัตรประจำวันได้ด้วยตนเอง รู้จักดูแลตนเองให้มีความปลอดภัย และทำกิจกรรมร่วมกับผู้อื่นอย่างมีความสุข ศูนย์พัฒนาให้เด็กมีคุณลักษณะที่พึงประสงค์ตามช่วงวัย</p> <p>◆ <b>คุณภาพของเด็กปฐมวัย</b></p> <p>๑. เด็กในศูนย์พัฒนาเด็กเล็กบ้านผาบ่อง มีการเจริญเติบโตและพัฒนาการสมวัยน้ำหนัก ส่วนสูงตามเกณฑ์มาตรฐานกรมอนามัย มีสุขภาพอนามัยสุขนิสัยที่ดีมีระเบียบวินัย มีพัฒนาการทางอารมณ์เหมาะสมกับวัย มีพัฒนาการด้านสังคม ช่วยเหลือตนเอง เด็กมีความสนใจเรียนรู้สิ่งรอบตัว สามารถสื่อสารทางภาษาเหมาะสมกับวัย และทำกิจกรรมร่วมกับผู้อื่นอย่างมีความสุข พัฒนาให้เด็กมีคุณลักษณะที่พึงประสงค์ตามช่วงวัย</p>	<p>◆ <b>คุณภาพเด็กปฐมวัย</b></p> <p>๑. ควรพัฒนาให้เด็กได้ช่วยเหลือตนเองในการปฏิบัติกิจวัตรประจำวัน มีส่วนร่วมดูแลรักษาสิ่งแวดล้อมในและนอกห้องเรียน เล่นและทำงานร่วมกับผู้อื่นได้ และเด็กสามารถสนทนาโต้ตอบและเล่าเรื่องให้ผู้อื่นเข้าใจได้ ตั้งคำถามในสิ่งที่ตนเองสนใจสงสัยได้</p> <p>๒. ควรพัฒนาให้มีทักษะพื้นฐานฝึกให้รู้จักรอคอยช่วยเหลือแบ่งปัน เห็นอกเห็นใจผู้อื่นและรู้จักการให้</p>
--	---

### แผนการพัฒนาคุณภาพเพื่อยกระดับคุณภาพมาตรฐานให้สูงขึ้น

๑. โครงการเพิ่มสิทธิภาพบุคลากรทางการศึกษา
๒. มีหลักสูตรครอบคลุม พัฒนาการทั้ง ๔ ด้าน สอดคล้องกับบริบทท้องถิ่น
๓. การจัดทำแผนพัฒนาการศึกษา
๔. กิจกรรมส่งเสริมศักยภาพความพร้อมของเด็กโดยใช้วิธีผ่านการเล่น
๕. มีการประเมินคุณภาพการศึกษาทุกปี
๖. กิจกรรมประชุมผู้ปกครองสัมพันธ์ชุมชน
๗. ร่วมมือและให้ความช่วยเหลือกันในการดำเนินการจัดทำประเมินคุณภาพการศึกษาของศูนย์พัฒนาเด็กเล็กสังกัด อบต.ผาบ่อง
๘. ศูนย์พัฒนาเด็กเล็กบ้านผาบ่องให้ความร่วมมือในการทำงานกับต้นสังกัด

### แนวทางการพัฒนาสถานศึกษาในอนาคต

ศูนย์พัฒนาเด็กเล็กบ้านผาบ่อง ได้ประเมินผลการดำเนินงานในรอบปีการศึกษา ๒๕๖๔ ทำให้รู้ว่าจุดเด่นที่ควรดำเนินการต่อไปเพื่อให้เกิดประโยชน์สูงสุดต่อการจัดการศึกษา และมีจุดที่ควรพัฒนา ซึ่งจะต้องกำหนดให้มีแผนในการพัฒนาที่ชัดเจนเน้นการมีส่วนร่วมระหว่างศูนย์พัฒนาเด็กเล็ก ผู้ปกครอง ชุมชนและผู้มีส่วนเกี่ยวข้อง โดยมีการดำเนินการร่วมกันในด้านต่างๆ ดังนี้

๑. ส่งเสริมให้ครูผู้ดูแลเด็กเข้ารับการอบรม/พัฒนานตนเองอย่างสม่ำเสมอ
๒. การปรับปรุงหลักสูตรและการจัดประสบการณ์การเรียนรู้สอดคล้องกับบริบท ควรมุ่งเน้นให้มีการจัดกิจกรรมการเรียนรู้ให้ผู้เรียนเกิดการคิดวิเคราะห์ สังเคราะห์ ตัดสินใจแก้ปัญหาได้อย่างมีเหตุผล มีความคิด

สร้างสรรค์ และมีนิสัยรักการค้นคว้าด้วยตนเอง จัดให้มีกิจกรรมส่งเสริม นโยบาย หรือโครงการเพื่อสร้าง ประสบการณ์ให้ผู้เรียนอย่างต่อเนื่อง

๓. การพัฒนาด้านความสัมพันธ์ชุมชน โดยมุ่งเน้นให้ชุมชนมีส่วนร่วมในการพัฒนาการศึกษา ให้เป็นรูปธรรม

๔. ส่งเสริมสนับสนุนกิจกรรมต่างๆ ที่ชุมชนได้ร่วมกันจัดขึ้นเพื่อให้เกิดความสมัครสมานสามัคคี รักและเกิดความภาคภูมิใจในสถาบันการศึกษาและท้องถิ่น

### **ความต้องการและการช่วยเหลือ**

เพื่อให้การพัฒนาการศึกษาของศูนย์พัฒนาเด็กเล็กบ้านผาบ่อง ดำเนินการได้ตามโครงการที่กำหนดและ ประสบความสำเร็จ เนื่องจากในรอบปีการศึกษา ๒๕๖๔ ยังมีบางโครงการ/กิจกรรม ที่ดำเนินการไม่ประสบความสำเร็จเท่าที่ควร ทำให้การดำเนินการจัดหาสื่อเทคโนโลยี/วัสดุอุปกรณ์ที่เอื้ออำนวยต่อการดำเนิน โครงการรวมทั้งการบริหารจัดการไม่สนองโครงการ จึงมีความต้องการความช่วยเหลือในด้านบุคลากรที่ เพียงพอต่อการจัดการศึกษา


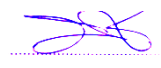
## ภาคผนวก

- หลักฐาน ข้อมูลสำคัญ เอกสารอ้างอิงต่างๆ ภาพกิจกรรมสำคัญ ที่แสดงผลงานดีเด่นของสถานศึกษา
- คำสั่งแต่งตั้งคณะทำงาน และคณะกรรมการประเมินคุณภาพภายในของสถานศึกษา
- แบบรายงานคะแนนผลการประเมินสมรรถนะสำคัญของผู้เรียนระดับสถานศึกษา (จากเว็บไซต์ <http://www.localschool.in.th>)
- รายละเอียดผลการจัดการเรียนรู้ (ผลสัมฤทธิ์ทางการเรียน)

ฯลฯ



คำรับรองของหน่วยงานต้นสังกัด  
ในการตรวจประเมินผลการดำเนินงานหรือผลการประเมินตนเองของสถานพัฒนาเด็กปฐมวัย  
ตามมาตรฐานสถานพัฒนาเด็กปฐมวัยแห่งชาติ  
เพื่อพัฒนาคุณภาพการให้บริการ ดูแล พัฒนา และจัดการศึกษาสำหรับเด็กปฐมวัย

<p><b>ส่วนที่ ๑</b> ผู้ประเมินตนเอง (ผู้ที่ได้รับมอบหมายให้ดำเนินการ)</p> <p>ลายมือชื่อ  ผู้ประเมินตนเอง (นางพิกุล แก้วมา ) ตำแหน่ง ครูชำนาญการ วันที่ ๓๐ เดือน มีนาคม พ.ศ.๒๕๖๕</p>
<p><b>ส่วนที่ ๒</b> หน่วยงานต้นสังกัดที่กำกับ ดูแล ติดตาม ประเมินผลการดำเนินงานสถานพัฒนาเด็กปฐมวัย</p> <p>( ) รับรองผลการตรวจประเมินการดำเนินงานของสถานพัฒนาเด็กปฐมวัยตาม มาตรฐานชาติ ไม่มีข้อแก้ไข</p> <p>( ) รับรองผลการตรวจประเมินการดำเนินงานของสถานพัฒนาเด็กปฐมวัยตาม มาตรฐานชาติ มี ข้อเสนอแนะให้แก้ไขภายในระยะเวลาที่กำหนด ซึ่งมีการปรับปรุง แก้ไข เรียบร้อยแล้ว</p> <p>ลายมือชื่อ  ผู้ประเมิน ( นายพรชัย ยอดศิริ ) ตำแหน่ง ผู้อำนวยการกองการศึกษา วันที่ ๑ เดือน เมษายน พ.ศ. ๒๕๖๕</p>

**ส่วนที่ ๓** ข้อมูลสำหรับสำนักงานรับรองมาตรฐานและประเมินคุณภาพการศึกษา (.สมศ)

ประเด็นต่าง ๆ ที่หน่วยงานต้นสังกัดต้องการให้ สมศ ประเมินผลและติดตามการดำเนินงานเพิ่มเติม .  
หรือข้อเสนอแนะอื่น ๆ ที่ต้องการให้ สมศรับทราบ .

( ) ไม่มี

( ) มี โปรด)

(ระบุ.....

.....

.....

.....

.....

.....