

รายงานการประเมินตนเองของสถานศึกษา
(Self-Assessment Report : SAR) ปีการศึกษา ๒๕๖๕



ศูนย์พัฒนาเด็กเล็กบ้านห้วยเตี๋ย

สังกัด กองการศึกษา ศาสนาและวัฒนธรรม
องค์การบริหารส่วนตำบลผาบ่อง
อำเภอเมือง จังหวัดแม่ฮ่องสอน
กรมส่งเสริมการปกครองท้องถิ่น กระทรวงมหาดไทย

คำนำ

รายงานการประเมินตนเองของสถานศึกษา (Self-Assessment Report : SAR) ปีการศึกษา ๒๕๖๕ ของศูนย์พัฒนาเด็กเล็กห้วยเตี๋อ สังกัด กองศึกษา ศาสนาและวัฒนธรรมองค์การบริหารส่วนตำบลผาบ่อง ฉบับนี้ จัดทำขึ้นเพื่อสรุปผลการประกันคุณภาพการศึกษาภายในสถานศึกษา (Self-Assessment Report :SAR) ปี การศึกษา ๒๕๖๕ ของสถานศึกษา เพื่อเป็นข้อมูลในการพัฒนาและยกระดับคุณภาพมาตรฐานการศึกษาของ สถานศึกษาให้สูงขึ้น

เนื้อหาสาระของเอกสารประกอบด้วย บทสรุปสำหรับผู้บริหาร ข้อมูลพื้นฐานของสถานศึกษา สภาพ การดำเนินงานของสถานศึกษา เครื่องมือที่ใช้ในการประเมินตนเอง ผลการประเมินตนเองของสถานศึกษา สรุปผล การประเมิน/ ข้อเสนอแนะ แนวทางการพัฒนา และความต้องการการช่วยเหลือ การปฏิบัติ ที่เป็นเลิศของ สถานศึกษา ภาคผนวก ของทั้ง ๓ มาตรฐาน

ศูนย์พัฒนาเด็กเล็กห้วยเตี๋อ ขอขอบคุณหัวหน้าสถานศึกษา ศูนย์พัฒนาเด็กเล็กห้วยเตี๋อ คณะกรรมการ บริหารศูนย์พัฒนาเด็กเล็ก คณะครู ผู้ปกครองชุมชน และผู้เกี่ยวข้องทุกภาคส่วน ที่ร่วมพัฒนา ร่วมประเมิน คุณภาพ และร่วมจัดทำรายงานรายงานการประเมินตนเองของสถานศึกษา (Self-Assessment Report : SAR) ให้สมบูรณ์ครบถ้วน และหวังเป็นอย่างยิ่งว่า ข้อมูล สารสนเทศ และข้อเสนอแนะในรายงานฉบับนี้ จะเป็น ประโยชน์ในการพัฒนาเพื่อยกระดับคุณภาพมาตรฐานการศึกษาของสถานศึกษา ให้สูงขึ้น ต่อไป

ศูนย์พัฒนาเด็กเล็กห้วยเตี๋อ

วันที่.....๑.....เดือน.....เมษายน.....พ.ศ..๒๕๖๕

สารบัญ

| | หน้า |
|---|------|
| บทสรุปสำหรับผู้บริหาร..... | ก |
| คำนำ..... | ฉ |
| สารบัญ..... | ช |
| ส่วนที่ ๑ ข้อมูลพื้นฐานของสถานศึกษา..... | ๑ |
| ส่วนที่ ๒ สภาพการดำเนินงานของสถานศึกษา | |
| ส่วนที่ ๓ เครื่องมือที่ใช้ในการประเมินตนเอง | |
| ส่วนที่ ๔ ผลการประเมินตนเองของสถานศึกษา..... | |
| ส่วนที่ ๕ สรุปผล แนวทางการพัฒนา และความต้องการการช่วยเหลือ..... | |

บทสรุปสำหรับผู้บริหาร

ผู้จัดทำ : หัวหน้าสถานศึกษา

เนื้อหารายงานประกอบด้วยข้อมูลดังนี้

บทนำ (ประกอบด้วยข้อมูลพื้นฐานสถานศึกษา)

- ชื่อศูนย์พัฒนาเด็กเล็ก ที่ตั้ง - หมู่ที่ ๓ หมู่บ้านห้วยเตือ ตำบลผาบ่อง อำเภอเมือง
จังหวัดแม่ฮ่องสอน รหัสไปรษณีย์ ๕๘๐๐๐ โทรศัพท์ - อีเมล -

- ชื่อหัวหน้าศูนย์ นางวารางคณา โชติเวทย์ธนานนท์ วุฒิการศึกษาสูงสุด ปริญญาตรี ครุศาสตร
บัณฑิต สาขาการศึกษาปฐมวัย โทร๐๙๓-๑๙๖๒๙๓๖ e-mail : warang๙๐๔@gmail.com ดำรงตำแหน่งใน
สถานศึกษาแห่งนี้ ตั้งแต่วันที่ ๑ ธันวาคม ๒๕๖๐ จนถึงปัจจุบัน เป็นเวลา ๕ ปี

- พนักงานครู จำนวน ๑ คน เด็ก จำนวน ๑๕ คน

- สภาพบริบทศูนย์พัฒนาเด็กเล็กห้วยเตือ ที่สะท้อนเอกลักษณ์ อัตลักษณ์ พอสังเขป

ผลการประเมินตนเองทั้ง ๓ มาตรฐาน ระดับคุณภาพ ดี

- มาตรฐานด้านที่ ๑ การบริหารจัดการสถานพัฒนาเด็กปฐมวัย ระดับคุณภาพ ดี

- มาตรฐานด้านที่ ๒ ครู/ผู้ดูแลเด็ก และให้การดูแล จัดประสบการณ์การเรียนรู้ และการเล่น เพื่อ
พัฒนาเด็กปฐมวัย ระดับคุณภาพ ดี

- มาตรฐานด้านที่ ๓ คุณภาพของเด็กปฐมวัย ระดับคุณภาพ ดี

สรุปผลการประเมินคุณภาพภายในสถานศึกษา ศูนย์พัฒนาเด็กเล็กห้วยเตี๋ย ประจำปีการศึกษา ๒๕๖๕

ตามที่ศูนย์พัฒนาเด็กเล็กห้วยเตี๋ยได้ดำเนินการประเมินคุณภาพภายในสถานศึกษา ประจำปีการศึกษา ๒๕๖๓ ตามระบบการประกันคุณภาพภายในสถานศึกษา ประกาศของกระทรวงมหาดไทย โดยจัดทำรายงานประจำปีเสนอต่อหน่วยงานต้นสังกัด หน่วยงานที่เกี่ยวข้อง และเสนอต่อสาธารณชน เพื่อนำไปสู่การพัฒนาคุณภาพตามมาตรฐานการศึกษา และเพื่อรองรับการประเมินคุณภาพภายนอก

บัดนี้การดำเนินการประเมินคุณภาพภายในสถานศึกษา เสร็จเรียบร้อยแล้ว จึงขอเสนอผลการประเมินคุณภาพภายในสถานศึกษา แสดงในตาราง สรุปผลได้ดังนี้

สรุปผลการประเมินภาพรวม

ต้องปรับปรุง ผ่านเกณฑ์ขั้นต่ำ ดี ดีมาก

| มาตรฐาน/ตัวบ่งชี้ | ระดับคุณภาพ |
|--|-------------|
| มาตรฐานที่ ๑ การบริหารจัดการ | ดี ๘๕.๙๐ |
| มาตรฐานที่ ๒ กระบวนการดูแลจัดประสบการณ์ เรียนรู้ และเล่น | ดี ๙๓.๓๓ |
| มาตรฐานที่ ๓ คุณภาพเด็กปฐมวัย | ๑๐๐ |
| - ๓ ก แรกเกิด ถึง ๒ ปี (๒ ปี ๑๑ เดือน ๒๙ วัน) | |
| - ๓ ข ๓ ปี ถึง ๖ ปี (ก่อนเข้าเรียนชั้นประถมศึกษาปีที่ ๑) | ๙๕.๔๕ |

ส่วนที่ ๑

ข้อมูลพื้นฐานของสถานศึกษา

๑. ข้อมูลทั่วไป

ชื่อ / ที่ตั้ง

๑.๑ ประวัติความเป็นมา

ศูนย์พัฒนาเด็กเล็กบ้านห้วยเตือตั้งอยู่บริเวณท้ายของหมู่บ้าน โดยมีพื้นที่ติดกับโรงเรียน ซึ่งเป็นสถานที่สำคัญของหมู่บ้าน นักเรียนและผู้ปกครองสามารถเดินทางไปมาได้สะดวก ศูนย์พัฒนาเด็กเล็กบ้านห้วยเตือมีการดูแลภูมิทัศน์ของศูนย์พัฒนาเด็กเล็กให้มีความน่าอยู่ ร่มรื่น สะอาด อยู่เป็นประจำให้ ศูนย์พัฒนาเด็กเล็กมีความน่าอยู่ ปลอดภัย เหมาะกับการเรียนรู้เสริมประสบการณ์ให้กับเด็กปฐมวัยในชุมชน การนำผลการประเมินคุณภาพการศึกษาของสถานศึกษามาใช้ในการปรับปรุงและพัฒนาคุณภาพการศึกษา อย่างต่อเนื่อง

๑.๒ ชื่อ ศูนย์พัฒนาเด็กเล็กบ้านห้วยเตือ

ชื่ออาคารศูนย์พัฒนาเด็กเล็กบ้านห้วยเตือ ที่ตั้งเลขที่ ๔๕๘ หมู่ที่ ๓ หมู่บ้านห้วยเตือ ซอย - ถนน - ตำบลผาบ่อง อำเภอเมือง จังหวัดแม่ฮ่องสอน รหัสไปรษณีย์ ๕๘๐๐๐ หมายเลขโทรศัพท์ - โทรสาร - อีเมล - เว็บไซต์ - โดยมีทิศเหนือติดกับโรงเรียน ทิศใต้ติดกับสาธารณสุขชุมชนบ้านห้วยเตือ

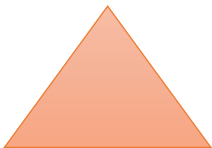
๑.๓ สังกัดองค์การบริหารส่วนตำบลผาบ่อง อำเภอเมือง จังหวัดแม่ฮ่องสอน

๑.๔ เปิดทำการเมื่อ วันที่ วันที่ ๒๕ เดือน มิถุนายน ๒๕๕๕

แผนผังศูนย์พัฒนาเด็กเล็กบ้านห้วยเตือ

ถนนในหมู่บ้านห้วยเตือ

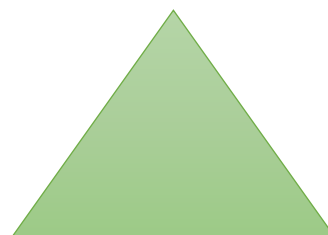
สสช.บ้านห้วยเตือ



ศูนย์พัฒนาเด็กเล็กบ้านห้วยเตือ



โรงเรียนบ้านห้วยเตือ



๒. ข้อมูลผู้บริหาร

นางวรางคณา โชติเวทย์ธนานนท์ วุฒิการศึกษาสูงสุดปริญญาตรี ครุศาสตร์บัณฑิต สาขาการศึกษาปฐมวัย โทร ๐๙๓-๑๙๖๒๙๓๖ e-mail warang504@gmail.com ดำรงตำแหน่งในสถานศึกษาแห่งนี้ ตั้งแต่ วันที่ ๒ เดือนธันวาคม พ.ศ.๒๕๖๐ จนถึงปัจจุบัน เป็นเวลา....๕... ปี

๓. ข้อมูลครูและบุคลากรสนับสนุนการสอน

๓.๑ พนักงานครู

| ที่ | ชื่อ - ชื่อสกุล | อายุ | อายุราชการ | ตำแหน่ง/วิทยฐานะ | วุฒิ | สาขาวิชา | ภาระงานสอน (ชั่วโมง/สัปดาห์) | จำนวนชั่วโมงที่เข้ารับการพัฒนา (ปีปัจจุบัน) |
|-----|-----------------------------|------|------------|------------------|-------|----------|------------------------------|---|
| ๑ | นางวรางคณา โชติเวทย์ธนานนท์ | ๕๗ | ๑๑ | ครูชำนาญการ | ป.ตรี | ปฐมวัย | ๑๕ | ๕๐ |
| ๒ | | | | | | | | |
| | ฯลฯ | | | | | | | |

๓.๒ พนักงานจ้างเหมาบริการ(ปฏิบัติหน้าที่สอน)

| ที่ | ชื่อ - ชื่อสกุล | อายุ | อายุงาน | วุฒิ | สาขาวิชา | จ้างด้วยเงิน | ภาระงานสอน (ชั่วโมง/สัปดาห์) | จำนวนชั่วโมงที่เข้ารับการพัฒนา (ปีปัจจุบัน) |
|-----|----------------------------|------|---------|-----------|----------|--------------|------------------------------|---|
| ๑ | นางสาวนุชชานาก กาญจนศิริชล | ๓๓ | ๔ | อนุปริญญา | ปฐมวัย | ๘,๐๐๐ | ๑๕ | ๕๐ |
| ๒ | - | - | - | - | - | - | - | - |
| | ฯลฯ | - | - | - | - | - | - | - |

๓.๓ พนักงานจ้าง (สนับสนุนการสอน)

| ที่ | ชื่อ - ชื่อสกุล | อายุ | ตำแหน่ง | วุฒิ | สาขา | ปฏิบัติหน้าที่ | จ้างด้วยเงิน |
|-----|-----------------|------|---------|------|------|----------------|--------------|
| ๑ | - | - | - | - | - | - | - |
| ๒ | - | - | - | - | - | - | - |
| ๓ | - | - | - | - | - | - | - |
| | | | | | | | |

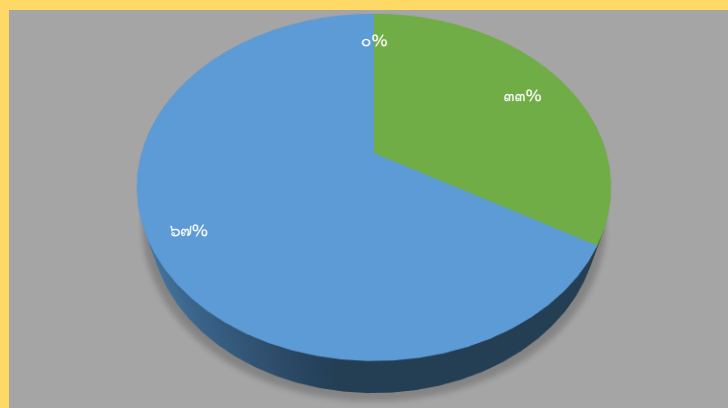
๓.๔ สรุปจำนวนบุคลากร

๓.๔.๑ จำนวนบุคลากรจำแนกตามประเภท/ตำแหน่ง และวุฒิการศึกษา

| ประเภท/ตำแหน่ง | จำนวนบุคลากร (คน) | | | | รวม |
|--------------------------------|----------------------|-----------|----------|-----------|----------|
| | ต่ำกว่า ปริญญาตรี | ปริญญาตรี | ปริญญาโท | ปริญญาเอก | |
| ๑. ผู้บริหารสถานศึกษา | - | - | - | - | |
| - หัวหน้าสถานศึกษา | - | - | - | - | |
| รวม | | | | | |
| ๒. สายงานการสอน | | | | | |
| - พนักงานครู | - | ๑ | - | - | ๑ |
| - พนักงานจ้าง(สอน) | - | - | - | - | - |
| - จ้างเหมาบริการ | ๑ | - | - | - | ๑ |
| - อื่นๆ (ระบุ) | - | - | - | - | |
| รวม | | | | | |
| ๓. สายงานสนับสนุนการสอน | - | - | - | - | - |
| - พนักงานจ้างตามภารกิจ | - | - | - | - | - |
| - พนักงานจ้างทั่วไป | - | - | - | - | - |
| - ลูกจ้างประจำ | - | - | - | - | - |
| - อื่นๆ (ระบุ) | - | - | - | - | - |
| รวม | | | | | |
| รวมทั้งสิ้น | ๑ | ๑ | | | ๒ |

แผนภูมิที่ ๑ แสดงร้อยละของวุฒิการศึกษาสูงสุดของบุคลากรศูนย์พัฒนาเด็กเล็กบ้านห้วยเตือปีการศึกษา

๒๕๖๕



■ จำนวนครู ■ ปฐมวัย ■ บริหารการศึกษา



๔. ข้อมูลเด็กเล็กในศูนย์พัฒนาเด็กเล็ก (ณ วันที่ ๑๐ มิถุนายน ของปีการศึกษาที่รายงาน)

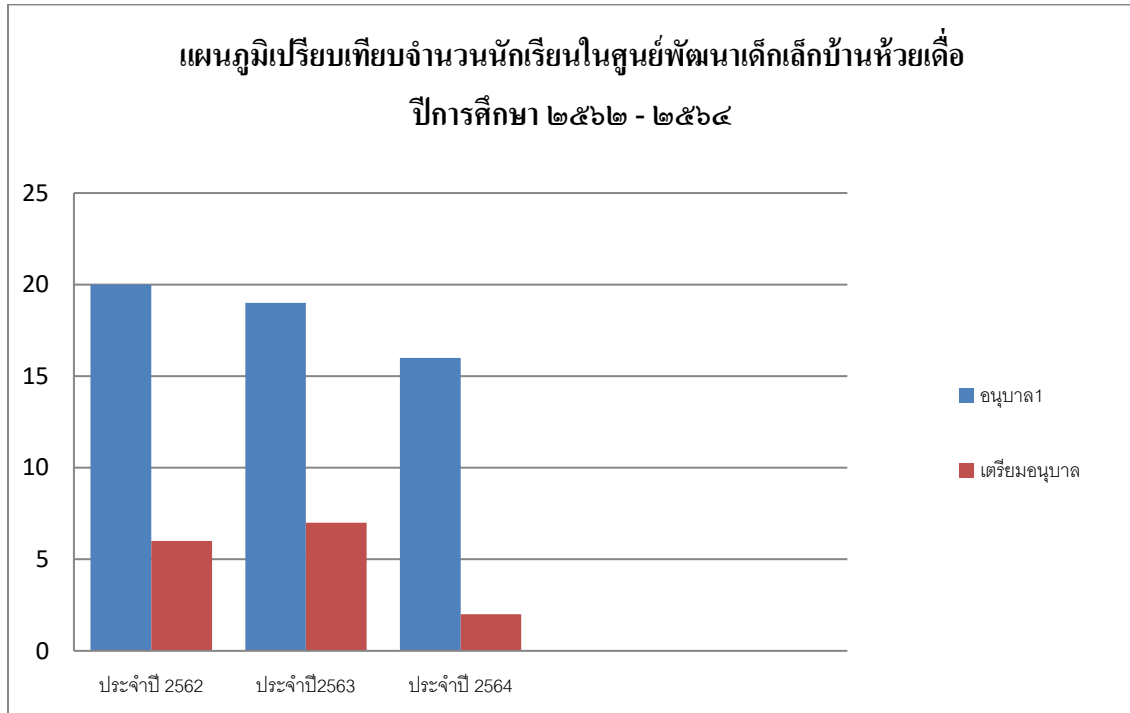
๔.๑ จำนวนเด็กเล็กในศูนย์พัฒนาเด็กเล็กในศูนย์พัฒนาเด็กเล็ก ปีการศึกษา ๒๕๖๕ ทั้งสิ้น๑๕.....คน
จำแนกตามระดับชั้นที่เปิดสอน

| ระดับชั้นเรียน | จำนวนห้อง | เพศ | | รวม | จำนวนเฉลี่ยต่อห้อง |
|------------------|-----------|----------|----------|-----------|--------------------|
| | | ชาย | หญิง | | |
| เตรียมอนุบาล | ๑ | ๑ | ๑ | ๒ | ๒ |
| อนุบาล๑ (๓-๔ขวบ) | ๑ | ๗ | ๖ | ๑๓ | ๑๓ |
| | | | | | |
| | | | | | |
| รวม | ๒ | ๘ | ๗ | ๑๕ | ๑๕ |

จำนวนเด็กพิเศษในศูนย์พัฒนาเด็กเล็ก ชาย.....-.....คน หญิง.....-.....คน รวม จำนวน.....-.....คน

อัตราส่วนเด็กเล็กในศูนย์พัฒนาเด็กเล็ก : ครูระดับอนุบาล =๑..... :๑๐..... เป็นไปตาม
เกณฑ์ ไม่เป็นไปตามเกณฑ์

๔.๒ จำนวนเด็กเล็กในศูนย์พัฒนาเด็กเล็ก เปรียบเทียบ ๓ ปีการศึกษาย้อนหลัง ปีการศึกษา ๒๕๖๒ - ๒๕๖๔

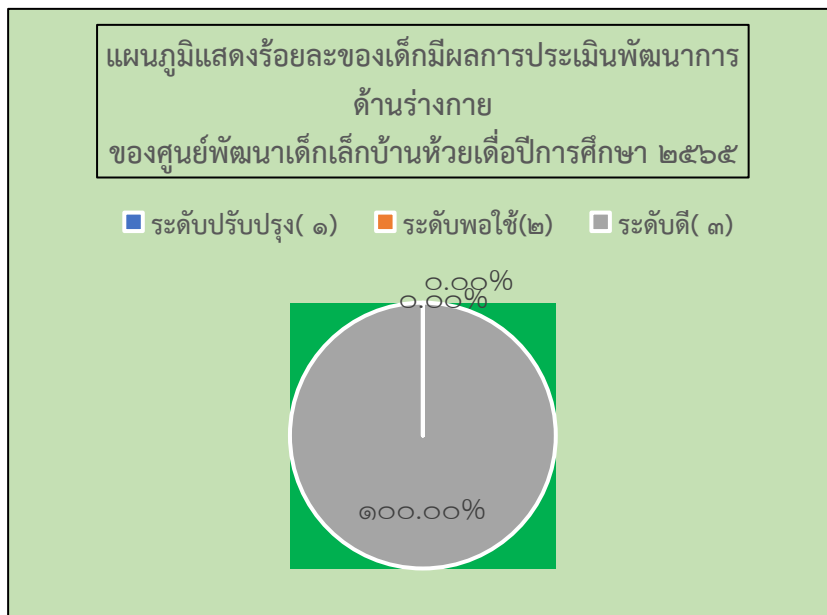


๕. ข้อมูลผลสัมฤทธิ์ทางการเรียนในระดับสถานศึกษา

๕.๑ ระดับการศึกษาปฐมวัย

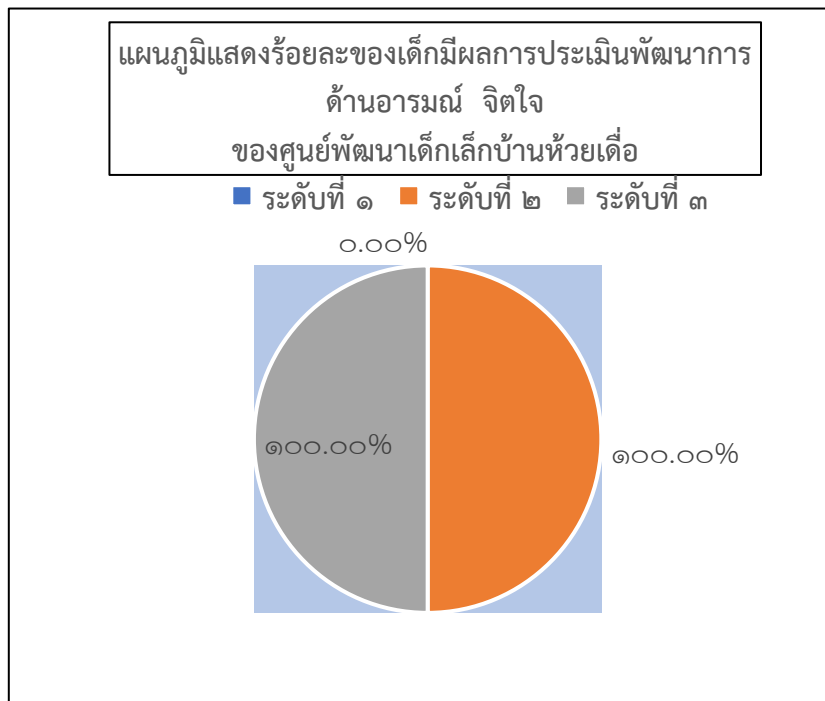
๕.๑.๑ พัฒนาการด้านร่างกาย ปีการศึกษา ๒๕๖๕

| ระดับชั้น ที่ ประเมิน | ระดับชั้น | จำนวน เด็ก ที่ประเมิน | จำนวนเด็กที่มีผลการประเมินพัฒนาการ | | | รวม | ค่าเฉลี่ย | S.D. | เด็กที่มีผลการประเมิน ระดับ ๒ (พอใช้) ขึ้นไป | |
|------------------------------|-----------|-----------------------------|------------------------------------|-------|-----|-------|-----------|---------|---|--------|
| | | | ๑ | ๒ | ๓ | | | | จำนวน | ร้อยละ |
| | | | ปรับปรุง | พอใช้ | ดี | | | | | |
| เตรียม อนุบาล (๒-๓ ปี) | ตอ.๑ | ๒ | ๐ | ๐ | ๒ | ๒ | ๑ | #DIV/๐! | ๒ | ๑๐๐ |
| | ฯลฯ | | | | | | | | | |
| | รวม | ๒ | ๐ | ๐ | ๒ | ๒ | ๑ | ๐.๗๘๙ | ๒ | ๑๐๐ |
| | ร้อยละ | ๑๐๐ | ๐ | ๐ | ๑๐๐ | ๑๐๐ | ๓๓.๓๓ | | | ๑๐๐ |
| อนุบาล ๑ (๓-๔ ปี) | อ.๑ | ๑๓ | ๐ | ๐ | ๑๓ | ๓๙ | ๓ | ๐.๔๑๔๐ | ๑๓ | ๑๐๐ |
| | ฯลฯ | | | | | | | | | |
| | รวม | ๑๓ | ๐ | ๐ | ๑๓ | ๓๙ | ๓ | ๐.๔๑๔๐ | ๑๕ | ๑๐๐ |
| | ร้อยละ | ๑๐๐ | ๐ | ๐ | ๑๐๐ | ๑๐๐ | ๑๐๐ | | ๑๐๐ | ๑๐๐ |
| รวมทุกระดับชั้น | | ๑๕ | ๐ | ๐ | ๑๕ | ๔๑ | ๒ | ๑.๒๐๒๘ | ๑๗ | ๑๐๐ |
| ร้อยละรวม | | ๑๐๐ | ๐ | ๐ | ๑๐๐ | ๕๖.๙๔ | ๖๖.๖๗ | | ๗๐.๘๓๓ | ๑๐๐ |



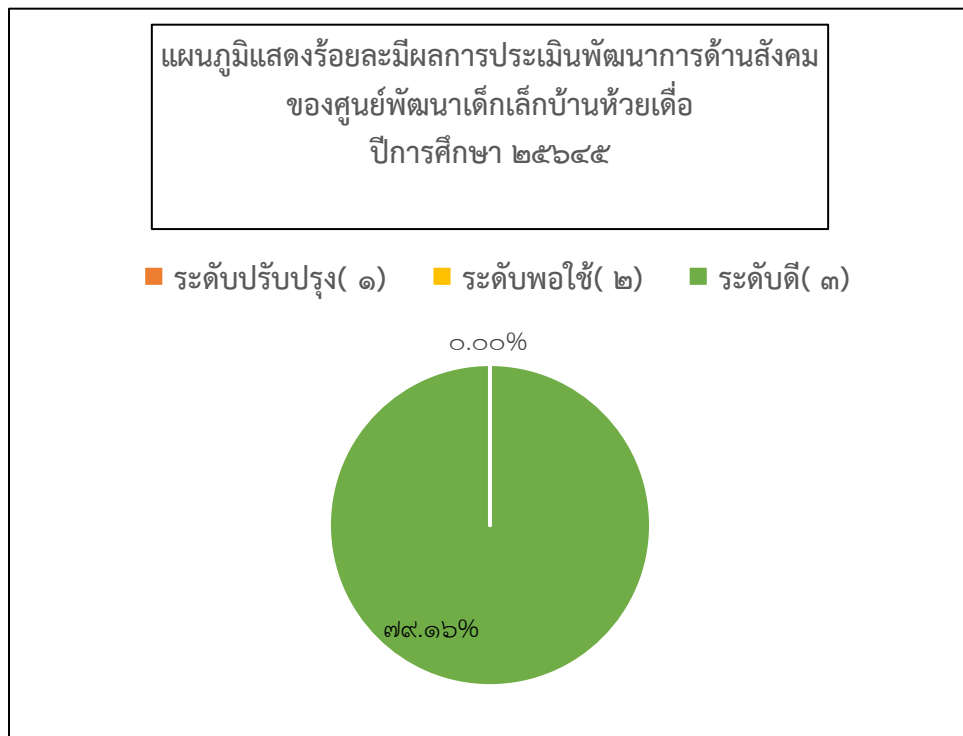
๕.๑.๒ พัฒนาการด้านอารมณ์ จิตใจ ปีการศึกษา ๒๕๖๕

| ระดับชั้น ที่ ประเมิน | ระดับชั้น | จำนวนเด็กที่มีผลการประเมินพัฒนาการ | | | | รวม | ค่าเฉลี่ย | S.D. | เด็กที่มีผลการประเมิน ระดับ ๒ (พอใช้) ขึ้นไป | |
|------------------------------|-----------|------------------------------------|---------------|------------|---------|-------|-----------|-------|---|--------|
| | | จำนวน เด็ก ที่ประเมิน | ๑ ปรับปรุง | ๒ พอใช้ | ๓ ดี | | | | จำนวน | ร้อยละ |
| | | | | | | | | | | |
| เตรียม อนุบาล (๒-๓ ปี) | ตอ.๑ | ๒ | ๐ | ๐ | ๒ | ๖ | ๓ | ๐.๗๒๖ | ๒ | ๑๐๐ |
| | ฯลฯ | | | | | | | | | |
| | รวม | ๒ | ๐ | ๐ | ๒ | ๖ | ๓ | ๐.๗๒๖ | ๒ | ๑๐๐ |
| | ร้อยละ | ๑๐๐ | ๐ | ๐ | ๑๐๐ | ๒๒.๒๒ | ๑๐๐ | | ๑๐๐ | ๑๐๐ |
| อนุบาล ๑ (๓-๔ ปี) | อ.๑ | ๑๓ | ๐ | ๐ | ๑๓ | ๓๙ | ๓ | ๐.๔๕๘ | ๑๓ | ๑๐๐ |
| | ฯลฯ | | | | | | | | | |
| | รวม | ๑๓ | ๐ | ๐ | ๑๓ | ๓๙ | ๓ | ๐.๔๕๘ | ๑๓ | ๑๐๐ |
| | ร้อยละ | ๑๐๐ | ๐ | ๐ | ๑๐๐ | ๑๔๔.๕ | ๑๐๐ | | ๑๐๐ | ๑๐๐ |
| | | | | | | | | | | |
| | ฯลฯ | | | | | | | | | |
| | รวม | | | | | | | | | |
| | | | | | | | | | | |
| รวมทุกระดับชั้น | | ๑๕ | ๐ | ๐ | ๑๕ | ๔๕ | ๓ | ๐.๕๗๖ | ๑๕ | ๑๐๐ |
| ร้อยละรวม | | ๑๐๐ | ๐ | ๐ | ๑๐๐ | ๖๒.๕ | ๑๐๐ | | ๑๐๐ | ๑๐๐ |



๕.๑.๓ พัฒนาการด้านสังคม ปีการศึกษา ๒๕๖๕

| ระดับชั้น ที่ ประเมิน | ระดับชั้น | จำนวน เด็ก ที่ประเมิน | จำนวนเด็กที่มีผลการประเมินพัฒนาการ | | | รวม | ค่าเฉลี่ย | S.D. | เด็กที่มีผลการประเมิน ระดับ ๒ (พอใช้) ขึ้นไป | |
|------------------------------|-----------|-----------------------------|------------------------------------|-------|-----|-----|-----------|-------|---|--------|
| | | | ๑ | ๒ | ๓ | | | | จำนวน | ร้อยละ |
| | | | ปรับปรุง | พอใช้ | ดี | | | | | |
| เตรียม อนุบาล (๒-๓ ปี) | ตอ.๑ | ๒ | ๐ | ๐ | ๒ | ๖ | ๓ | ๐.๓๓๓ | ๒ | ๑๐๐ |
| | ฯลฯ | | | | | | | | | |
| | รวม | ๒ | ๐ | ๐ | ๒ | ๖ | ๓ | ๐.๓๓๓ | ๒ | ๑๐๐ |
| | ร้อยละ | ๑๐๐ | ๐ | ๐ | ๑๐๐ | ๑๐๐ | ๑๐๐ | | ๑๐๐ | ๑๐๐ |
| อนุบาล ๒ (๓-๔ ปี) | อ.๑ | ๑๓ | ๐ | ๐ | ๑๓ | ๓๙ | ๓ | ๐.๔๕๘ | ๑๓ | ๑๐๐ |
| | ฯลฯ | | | | | | | | | |
| | รวม | ๑๓ | ๐ | ๐ | ๑๓ | ๓๙ | ๓ | ๐.๔๕๘ | ๑๓ | ๑๐๐ |
| | ร้อยละ | ๑๐๐ | ๐ | ๐ | ๑๐๐ | ๑๐๐ | ๑๐๐ | | ๑๐๐ | ๑๐๐ |
| | | | | | | | | | | |
| | ฯลฯ | | | | | | | | | |
| | รวม | | | | | | | | | |
| | | | | | | | | | | |
| รวมทุกระดับชั้น | | ๑๕ | ๐ | ๐ | ๑๕ | ๔๕ | ๓ | ๐.๐๘๘ | ๑๕ | ๑๐๐ |
| ร้อยละรวม | | ๑๐๐ | ๐ | ๐ | ๑๐๐ | ๑๐๐ | ๑๐๐ | | ๑๐๐ | ๑๐๐ |

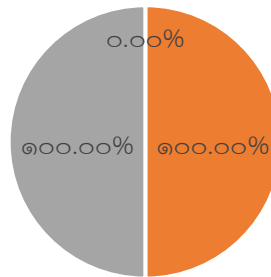


๕.๑.๔ พัฒนาการด้านสติปัญญา ปีการศึกษา ๒๕๖๕

| ระดับชั้น ที่ ประเมิน | ระดับชั้น | จำนวน เด็ก ที่ประเมิน | จำนวนเด็กที่มีผลการประเมินพัฒนาการ | | | รวม | ค่าเฉลี่ย | S.D. | เด็กที่มีผลการประเมิน ระดับ ๒ (พอใช้) ขึ้นไป | |
|--------------------------------|-----------|-----------------------------|------------------------------------|-------|-----|-------|-----------|------|---|--------|
| | | | ๑ | ๒ | ๓ | | | | จำนวน | ร้อยละ |
| | | | ปรับปรุง | พอใช้ | ดี | | | | | |
| เตรียม อนุบาล ๑ (๒-๓ ปี) | ตอ.๑ | ๒ | ๐ | ๐ | ๒ | ๓ | ๐.๖๐๑ | ๒ | ๑๐๐ | |
| | ฯลฯ | | | | | | | | | |
| | รวม | ๒ | ๐ | ๐ | ๒ | ๓ | ๐.๖๐๑ | ๒ | ๑๐๐ | |
| | ร้อยละ | ๑๐๐ | ๐ | ๐ | ๑๐๐ | ๒๒.๒๒ | ๑๐๐ | ๑๐๐ | ๑๐๐ | |
| อนุบาล ๑ (๓-๔ ปี) | อ.๑ | ๑๓ | | ๐ | ๑๓ | ๓๙ | ๐.๔๗๙ | ๑๓ | ๑๐๐ | |
| | ฯลฯ | | | | | | | | | |
| | รวม | ๑๓ | ๐ | ๐ | ๑๓ | ๓๙ | ๐.๖๐๑ | ๑๓ | ๑๐๐ | |
| | ร้อยละ | ๑๐๐ | ๐ | ๐ | ๑๐๐ | ๑๔๔.๔ | ๑๐๐ | ๑๐๐ | ๑๐๐ | |
| | | | | | | | | | | |
| | ฯลฯ | | | | | | | | | |
| | รวม | | | | | | | | | |
| | | | | | | | | | | |
| รวมทุกระดับชั้น | | ๑๕ | ๐ | ๐ | ๑๕ | ๔๕ | ๐.๔๙๖ | ๑๕ | ๑๐๐ | |
| ร้อยละรวม | | ๑๐๐ | ๐ | ๐ | ๑๐๐ | ๖๒.๕ | ๑๐๐ | ๑๐๐ | ๑๐๐ | |

แผนภูมิแสดงร้อยละของเด็กที่มีผลการประเมินพัฒนาการด้านสติปัญญา
ของศูนย์พัฒนาเด็กเล็กบ้านห้วยเตือ
ปีการศึกษา ๒๕๖๕

■ ระดับปรับปรุง(๑) ■ ระดับพอใช้(๒) ■ ระดับดี(๓)



(ให้นำเสนอผลการประเมินพัฒนาการของเด็ก ตามหลักการประเมินพัฒนาการเด็กระดับปฐมวัย)

๕.๑.๕ ข้อมูลเด็กเล็กในศูนย์พัฒนาเด็กเล็กด้านอื่นๆ

| ที่ | รายการ | จำนวน (คน) | คิดเป็น ร้อยละ* |
|-----|---|------------|-----------------|
| ๑. | จำนวนเด็กเล็กในศูนย์พัฒนาเด็กเล็กมีน้ำหนัก ส่วนสูง และสมรรถภาพทางกายตาม เกณฑ์ รวมทั้งรู้จักดูแลตนเองให้มีความปลอดภัย | ๑๓ | ๘๖.๖๗ |
| ๒. | จำนวนเด็กเล็กในศูนย์พัฒนาเด็กเล็กที่ปลอดภัยจากปัญหาทางเพศ ยาเสพติด และสิ่ง มอมเมา เช่น สุรา บุหรี่ เครื่องดื่มแอลกอฮอล์ เกม ฯลฯ | ๑๕ | ๑๐๐ |
| ๓. | จำนวนเด็กเล็กในศูนย์พัฒนาเด็กเล็กที่มีความบกพร่องทางร่างกาย/เรียนร่วม | ๐ | ๐ |
| ๔. | จำนวนเด็กเล็กในศูนย์พัฒนาเด็กเล็กมีภาวะทุโภชนาการ | ๐ | ๐ |
| ๕. | จำนวนเด็กเล็กในศูนย์พัฒนาเด็กเล็กที่มีปัญหาเลิศ | ๐ | ๐ |
| ๖. | จำนวนเด็กเล็กในศูนย์พัฒนาเด็กเล็กที่ต้องการความช่วยเหลือเป็นพิเศษ | ๐ | ๐ |
| ๗. | จำนวนเด็กเล็กในศูนย์พัฒนาเด็กเล็กที่ออกกลางคัน (ปีการศึกษาปัจจุบัน) | ๑ | ๖.๖๗ |
| ๘. | จำนวนเด็กเล็กในศูนย์พัฒนาเด็กเล็กที่มีเวลาเรียนไม่ถึงร้อยละ ๘๐ | ๐ | ๐ |
| ๙. | จำนวนเด็กเล็กในศูนย์พัฒนาเด็กเล็กที่เรียนซ้ำชั้น | ๐ | ๐ |
| ๑๐. | จำนวนเด็กเล็กในศูนย์พัฒนาเด็กเล็กที่จบหลักสูตร ปฐมวัย | ๑๐ | ๖๖.๖๗ |

หมายเหตุ: ร้อยละของเด็กเล็กในศูนย์พัฒนาเด็กเล็กทั้งหมด

๖. ข้อมูลอาคารสถานที่

| ที่ | รายการ | จำนวน |
|-----|------------------|------------------|
| ๑. | อาคารเรียน |๑..... หลัง |
| ๒. | อาคารประกอบ |-..... หลัง |
| ๓. | ห้องน้ำ/ห้องส้วม |๒.... ห้อง |
| ๔. | สระว่ายน้ำ |-.... สระ |
| ๕. | สนามเด็กเล่น | ...๑.... สนาม |
| ๖. | สนามกีฬา | ...-.....สนาม |
| | ฯลฯ | |

๗. ข้อมูลสภาพชุมชนโดยรวม

๗.๑ สภาพชุมชนรอบบริเวณศูนย์พัฒนาเด็กเล็กบ้านห้วยเตือ มีลักษณะเป็นพื้นที่ราบ-เชิงเขา จำนวนประชากร

ประมาณ ๑,๒๕๘ คน มีหลายชนเผ่าอาศัยอยู่ด้วยกันเช่นชาวไทยใหญ่ เผ่ากะเหรี่ยงแดง อาชีพหลักของคนในชุมชน คือ ทำการเกษตร ทำนาปลูกข้าว ทำสวนปลูกพืชหมุนเวียน อาชีพค้าขาย รับจ้างทั่วไป รับราชการ นับถือศาสนาพุทธส่วนใหญ่ นับถือศาสนาพุทธ ร้อยละ ๙๐ นับถือศาสนาคริสต์ร้อยละ ๑๐ ประเพณี/ศิลปวัฒนธรรมท้องถิ่นที่เป็นที่รู้จักโดยทั่วไป คือ ประเพณีปอยก้อเจดีย์ทราย ดับไฟเทียน ผู้ปกครองส่วนใหญ่จบการศึกษา ระดับ

๗.๒ ผู้ปกครองส่วนใหญ่ จบการศึกษาระดับต่ำกว่าปริญญาตรี อาชีพหลัก คือรับจ้างทั่วไป ส่วนใหญ่ นับถือศาสนาพุทธ

๗.๓ โอกาสและข้อจำกัดของศูนย์พัฒนาเด็กเล็กบ้านห้วยเตือ

โอกาส ได้รับการส่งเสริมสนับสนุนจากชุมชน ผู้นำชุมชน องค์กรปกครองส่วนท้องถิ่น ได้รับงบประมาณจากต้นสังกัด มีบุคลากรที่มีประสบการณ์ในการจัดการเรียนรู้ระดับปฐมวัย

ข้อจำกัด อาคารสถานที่ห้องเรียนมั่งคั่งแข็งแรง

๘. โครงสร้างหลักสูตรสถานศึกษา

ศูนย์พัฒนาเด็กเล็กบ้านห้วยเตือ จัดการเรียนสอนตามหลักสูตรสถานศึกษาศูนย์พัฒนาเด็กเล็กบ้านห้วยเตือตามหลักสูตรการศึกษาปฐมวัย พุทธศักราช ๒๕๖๐ โดยมีสาระการเรียนรู้ ดังแสดงในตารางนี้

โครงสร้างหลักสูตรหลักสูตรการศึกษาปฐมวัย
พุทธศักราช ๒๕๖๐

โครงสร้างเวลาเรียน

โครงสร้างสาระการเรียนรู้

๑ ปีการศึกษา

สาระที่ควรเรียนรู้

ประสบการณ์สำคัญ

ภาคเรียนที่ ๑
๑๐๐ วัน

ภาคเรียนที่ ๒
๑๐๐ วัน

- เรื่องราวเกี่ยวกับตัวเด็ก
- เรื่องราวเกี่ยวกับบุคคลและสถานที่แวดล้อมเด็ก
- ธรรมชาติรอบตัว
- สิ่งต่างๆรอบตัวเด็ก

- ด้านร่างกาย
- ด้านอารมณ์
- ด้านสังคม
- สติปัญญา

๒๔ สาระการเรียนรู้
(ไม่มีปิดเทอม)

๒๔ สาระการเรียนรู้
(ไม่มีปิดเทอม)

๙. แหล่งเรียนรู้ ภูมิปัญญาท้องถิ่น

๙.๑ แหล่งเรียนรู้ภายในศูนย์พัฒนาเด็กเล็ก

| ที่ | ชื่อแหล่งเรียนรู้ | สถิติการใช้ จำนวนครั้ง/ปี |
|-----|--------------------|------------------------------|
| ๑. | มุมหนังสือ | ตลอดปี |
| ๒. | มุมบล็อก | ตลอดปี |
| ๓. | ห้องน้ำ – ห้องส้วม | ตลอดปี |
| ๔. | DLTV | ตลอดปี |
| ๕. | มุมบทบาทสมมติ | ตลอดปี |

๙.๒ แหล่งเรียนรู้ภายนอกศูนย์พัฒนาเด็กเล็ก

| ที่ | ชื่อแหล่งเรียนรู้ | สถิติการใช้ จำนวนครั้ง/ปี |
|-----|--|------------------------------|
| ๑. | ท่าเรือ | ๑ |
| ๒. | วัดบ้านห้วยเตือ | ๒ |
| ๓. | โรงพยาบาลส่งเสริมสุขภาพชุมชนบ้านห้วยเตือ | ๒ |
| ๔. | กลุ่มจักสาน | ๑ |
| ๕. | ศูนย์เรียนรู้การเลี้ยงหม่อนไหม | ๑ |

๙.๓ ภูมิปัญญาท้องถิ่น ประชาชนชาวบ้าน ผู้ทรงคุณวุฒิ วิทยากร ที่สถานศึกษาเชิญมาให้ความรู้แก่ครู เด็กเล็ก
ในศูนย์พัฒนาเด็กเล็ก (ในปีการศึกษาที่รายงาน)

| ที่ | ชื่อ-สกุล | ให้ความรู้เรื่อง | จำนวนครั้ง/ปี |
|-----|----------------------|----------------------------|---------------|
| ๑. | นายเผ่ พิทักษ์จันทรา | กลุ่มงานจักสาน | ๑ |
| ๒. | นางจันทร์สอน กล้าหาญ | กลุ่มงานประกอบอาหารไทยใหญ่ | ๑ |
| ๓. | นางฉัตรฉไล ปรุพา | กลุ่มงานแสดงรำพื้นเมือง | ๑ |
| ๔. | นายวีรพล ธนานนท์ | กลุ่มงานทำไม้กวาด | ๑ |

๑๐. ผลงานดีเด่นในรอบปีที่ผ่านมา

๑๐.๑ ผลงานดีเด่น

| ประเภท | ระดับรางวัล/ชื่อรางวัลที่ได้รับ/วันที่ได้รับ | หน่วยงานที่ให้ |
|---|--|----------------|
| สถานศึกษา | - | - |
| ผู้บริหาร (ระบุชื่อ) | - | - |
| ครู (ระบุชื่อ) | - | - |
| เด็กเล็กในศูนย์พัฒนาเด็กเล็ก (ระบุชื่อ) | - | - |

๑๐.๒ โครงการ/กิจกรรมพิเศษ ที่ดำเนินการตามนโยบายชาติ นโยบายกระทรวงศึกษาธิการ กระทรวงมหาดไทย กรมส่งเสริมการปกครองท้องถิ่น องค์กรปกครองส่วนท้องถิ่น จุดเน้น แนวทางการปฏิรูปการศึกษา ฯลฯ ได้แก่ ผลงาน/โครงการ/โครงการงาน/กิจกรรมที่ประสบความสำเร็จในรอบปีที่ผ่านมา

| ที่ | ชื่อโครงการ/โครงการงาน/กิจกรรม | หลักฐานยืนยันความสำเร็จ |
|-----|---|-------------------------|
| ๑. | โครงการพัฒนาหลักสูตร | ภาพถ่ายโครงการ |
| ๒. | โครงการพัฒนาแผนจัดประสบการณ์ | ภาพถ่ายโครงการ |
| ๓. | โครงการส่งเสริมการจัดประสบการณ์เรียนรู้ | ภาพถ่ายโครงการ |
| ๔. | กิจกรรมเรียนรู้ตามแผนจัดประสบการณ์ | ภาพถ่ายโครงการ |
| ๕. | กิจกรรมตรวจสอบสุขภาพ | ภาพถ่ายโครงการ |
| ๖. | กิจกรรมพัฒนาผู้เรียน | ภาพถ่ายโครงการ |
| ๗. | กิจกรรมเยี่ยมบ้าน | ภาพถ่ายโครงการ |
| ๘. | กิจกรรมวันไหว้ครู | ภาพถ่ายโครงการ |
| ๙. | กิจกรรมประชุมครูและผู้ดูแลเด็ก | ภาพถ่ายโครงการ |
| ๑๐. | กิจกรรมผลิตสื่อ นวัตกรรม | ภาพถ่ายโครงการ |
| ๑๑. | โครงการพัฒนาบุคลากร | ภาพถ่ายโครงการ |
| ๑๒. | โครงการวันสำคัญทางศาสนา | ภาพถ่ายโครงการ |
| ๑๓. | โครงการเศรษฐกิจพอเพียง (สวนผัก) | ภาพถ่ายโครงการ |
| ๑๔. | กิจกรรมส่งเสริมสุขภาพอนามัยนักเรียน | ภาพถ่ายโครงการ |
| ๑๕. | โครงการอาหารกลางวันและอาหารเสริม (นม) | ภาพถ่ายโครงการ |
| ๑๖. | โครงการวันเด็กแห่งชาติ | ภาพถ่ายโครงการ |
| ๑๗. | โครงการประชุมผู้ปกครอง | ภาพถ่ายโครงการ |

๑๑. ผลการประเมินคุณภาพภายในสถานศึกษาในปีที่ผ่านมา ปีการศึกษา ๒๕๖๕

สรุปผลการประเมินภาพรวม

ส่วนที่ ๒ สรุปผลการประเมิน

| | | | | | |
|--|---|-----------------|---|---|-----|
| คำชี้แจง โปรดพิจารณาข้อมูลจากเอกสารหมายเลข ๑ และนำผลการประเมินที่ได้จากแต่ละตัวบ่งชี้และข้อย่อยมาบันทึก โดยทำเครื่องหมาย / ลงในช่องผลการประเมิน และรวมคะแนนแต่ละตัวบ่งชี้ <u>ตามตัวอย่างด้านล่างดังนี้</u> | | | | | |
| ตัวบ่งชี้มาตรฐาน | | คะแนนการประเมิน | | | |
| ตัวบ่งชี้ที่ ๑.๑ การบริหารจัดการอย่างเป็นระบบ | ๐ | ๑ | ๒ | ๓ | รวม |
| ๑.๑.๑ บริหารจัดการสถานพัฒนาเด็กปฐมวัยอย่างเป็นระบบ | | | | / | ๕ |
| ๑.๑.๒ บริหารหลักสูตรสถานพัฒนาเด็กปฐมวัย | | | / | | |
| ๑.๑.๓ บริหารจัดการข้อมูลอย่างเป็นระบบ | / | | | | |
| มาตรฐานด้านที่ ๑ การบริหารจัดการสถานพัฒนาเด็กปฐมวัย | | | | | |
| ตัวบ่งชี้มาตรฐาน | | คะแนนการประเมิน | | | |
| ตัวบ่งชี้ที่ ๑.๑ การบริหารจัดการอย่างเป็นระบบ | ๐ | ๑ | ๒ | ๓ | รวม |
| ๑.๑.๑ บริหารจัดการสถานพัฒนาเด็กปฐมวัยอย่างเป็นระบบ | | | | / | ๙ |
| ๑.๑.๒ บริหารหลักสูตรสถานพัฒนาเด็กปฐมวัย | | | | / | |
| ๑.๑.๓ บริหารจัดการข้อมูลอย่างเป็นระบบ | | | | / | |
| ตัวบ่งชี้ที่ ๑.๒ การบริหารจัดการบุคลากรทุกประเภทตามหน่วยงานที่สังกัด | ๐ | ๑ | ๒ | ๓ | รวม |
| ๑.๒.๑ บริหารจัดการบุคลากรอย่างเป็นระบบ | | | | / | ๑๒ |
| ๑.๒.๒ ผู้บริหารสถานพัฒนาเด็กปฐมวัย/หัวหน้าระดับปฐมวัย/ผู้ดำเนินงาน มีคุณวุฒิ/คุณสมบัติเหมาะสม และบริหารงานอย่างมีประสิทธิภาพ | | | | / | |
| ๑.๒.๓ ครู/ผู้ดูแลเด็กที่ทำหน้าที่หลักในการดูแลและพัฒนาเด็กปฐมวัย มีวุฒิการศึกษา/คุณสมบัติเหมาะสม | | | | / | |
| ๑.๒.๔ บริหารบุคลากรจัดอัตราส่วนของครู/ผู้ดูแลเด็กอย่างเหมาะสมพอเพียงต่อจำนวนเด็กในแต่ละกลุ่มอายุ | | | | / | |

| ตัวบ่งชี้มาตรฐาน | คะแนนการประเมิน | | | | รวม |
|--|-----------------|---|---|---|-----------|
| | ๐ | ๑ | ๒ | ๓ | |
| ตัวบ่งชี้ที่ ๑.๓ การบริหารจัดการสภาพแวดล้อมเพื่อความปลอดภัย | ๐ | ๑ | ๒ | ๓ | รวม ๒๒ |
| ๑.๓.๑ บริหารจัดการด้านสภาพแวดล้อมเพื่อความปลอดภัย อย่างเป็นระบบ | | | | / | |
| ๑.๓.๒ โครงสร้างและตัวอาคารมั่นคง ตั้งอยู่ในบริเวณ และสภาพแวดล้อมที่ปลอดภัย | | | | / | |
| ๑.๓.๓ จัดการความปลอดภัยของพื้นที่เล่น/สนามเด็กเล่น และสภาพแวดล้อมภายนอกอาคาร | | | | / | |
| ๑.๓.๔ จัดการสภาพแวดล้อมภายในอาคาร ครุภัณฑ์ อุปกรณ์ เครื่องใช้ให้ปลอดภัยเหมาะสมกับการใช้งานและเพียงพอ | | | | / | |
| ๑.๓.๕ จัดให้มีของเล่นที่ปลอดภัยได้มาตรฐาน มีจำนวนเพียงพอ สะอาด เหมาะสมกับระดับพัฒนาการของเด็ก | | | | / | |
| ๑.๓.๖ ส่งเสริมให้เด็กปฐมวัยเดินทางอย่างปลอดภัย | | | | / | |
| ๑.๓.๗ จัดให้มีระบบป้องกันภัยจากบุคคลทั้งภายในและภายนอก สถานพัฒนาเด็กปฐมวัย | | | | / | |
| ๑.๓.๘ จัดให้มีระบบรับเหตุฉุกเฉิน ป้องกันอัคคีภัย/ภัยพิบัติ ตามความเสี่ยงของพื้นที่ | | / | | | |
| ตัวบ่งชี้ที่ ๑.๔ การจัดการเพื่อส่งเสริมสุขภาพและการเรียนรู้ | ๐ | ๑ | ๒ | ๓ | รวม ๒๑ |
| ๑.๔.๑ มีการจัดการเพื่อส่งเสริมสุขภาพ เฝ้าระวังการเจริญเติบโต ของเด็ก และดูแลการเจ็บป่วยเบื้องต้น | | | | / | |
| ๑.๔.๒ มีแผนและดำเนินการตรวจสอบอนามัยประจำวัน ตรวจสอบสุขภาพประจำปี และป้องกันควบคุมโรคติดต่อ | | | | / | |
| ๑.๔.๓ อาคารต้องมีพื้นที่ใช้สอยเป็นสัดส่วนตามกิจวัตรประจำวัน ของเด็กที่เหมาะสมตามช่วงวัย และการใช้ประโยชน์ | | | | / | |
| ๑.๔.๔ จัดให้มีพื้นที่/มุมประสบการณ์ และแหล่งเรียนรู้ ในห้องเรียนและนอกห้องเรียน | | | | / | |
| ๑.๔.๕ จัดบริเวณห้องน้ำ ห้องส้วม ที่แปรงฟัน/ล้างมือ ให้เพียงพอ สะอาด ปลอดภัย และเหมาะสม กับการใช้งานของเด็ก | | | | / | |

| ตัวบ่งชี้มาตรฐาน | คะแนนการประเมิน | | | | |
|--|-----------------|----------|----------|----------|--------------|
| | ๐ | ๑ | ๒ | ๓ | รวม |
| ตัวบ่งชี้ที่ ๑.๔ (ต่อ) | | | | | |
| ๑.๔.๖ จัดการระบบสุขาภิบาลที่มีประสิทธิภาพ ครอบคลุมสถานที่ปรุง ประกอบอาหาร น้ำดื่ม น้ำใช้ กำจัดขยะ สิ่งปฏิกูล และพาหะนำโรค | | | | / | |
| ๑.๔.๗ จัดอุปกรณ์ภาชนะและเครื่องใช้ส่วนตัวให้เพียงพอกับการใช้งานของเด็กทุกคน และดูแลความสะอาด และปลอดภัยอย่างสม่ำเสมอ | | | | / | |
| ตัวบ่งชี้ที่ ๑.๕ การส่งเสริมการมีส่วนร่วมของครอบครัวและชุมชน | ๐ | ๑ | ๒ | ๓ | รวม |
| ๑.๕.๑ มีการสื่อสารเพื่อสร้างความสัมพันธ์และความเข้าใจอันดีระหว่างพ่อแม่/ผู้ปกครอง กับสถานพัฒนาเด็กปฐมวัย เกี่ยวกับตัวเด็กและการดำเนินงานของสถานพัฒนา | | | | / | |
| ๑.๕.๒ การจัดกิจกรรมที่พ่อแม่/ผู้ปกครอง/ครอบครัว และชุมชน มีส่วนรวม | | | | / | ๑๒ |
| ๑.๕.๓ ดำเนินงานให้สถานพัฒนาเด็กปฐมวัยเป็นแหล่งเรียนรู้แก่ชุมชนในเรื่องการพัฒนาเด็กปฐมวัย | | | | / | |
| ๑.๕.๔ มีคณะกรรมการสถานพัฒนาเด็กปฐมวัย | | | | / | |
| มาตรฐานด้านที่ ๑ มีคะแนนรวม | ๗๖ | | | | คะแนน |
| มาตรฐานด้านที่ ๑ มีคะแนนรวม คิดเป็นร้อยละ $= \frac{\text{คะแนนรวม} \times ๑๐๐}{๗๘}$ | ๘๗.๔๔ | | | | |
| มาตรฐานด้านที่ ๑ มีจำนวนตัวบ่งชี้ที่ต้องปรับปรุง | ๐ | | | | ข้อ |

ข้อเสนอแนะ (เพื่อปรับปรุงคุณภาพ)

-

มาตรฐานด้านที่ ๒
ครู/ผู้ดูแลเด็กให้การดูแล และจัดประสบการณ์การเรียนรู้และการเล่นเพื่อพัฒนาเด็กปฐมวัย

| ตัวบ่งชี้มาตรฐาน | คะแนนการประเมิน | | | | |
|--|-----------------|---|---|---|-----|
| ตัวบ่งชี้ที่ ๒.๑ การดูแลและพัฒนาเด็กอย่างรอบด้าน | ๐ | ๑ | ๒ | ๓ | รวม |
| ๒.๑.๑ มีแผนการจัดประสบการณ์การเรียนรู้ที่สอดคล้องกับหลักสูตรการศึกษาปฐมวัย มีการดำเนินงานและประเมินผล | | | | / | ๑๕ |
| ๒.๑.๒ จัดพื้นที่/มุมประสบการณ์การเรียนรู้และการเล่นที่เหมาะสมอย่างหลากหลาย | | | | / | |
| ๒.๑.๓ จัดกิจกรรมส่งเสริมพัฒนาการทุกด้านอย่างบูรณาการตามธรรมชาติของเด็กที่เรียนรู้ด้วยประสาทสัมผัส ลงมือทำ ปฏิสัมพันธ์ และการเล่น | | | | / | |
| ๒.๑.๔ เลือกใช้สื่อ/อุปกรณ์ เทคโนโลยี เครื่องเล่นและจัดสภาพแวดล้อมภายใน-ภายนอก แหล่งเรียนรู้ ที่เพียงพอเหมาะสม ปลอดภัย | | | | / | |
| ๒.๑.๕ เฝ้าระวังติดตามพัฒนาการเด็กรายบุคคลเป็นระยะเพื่อใช้ผลในการจัดกิจกรรมพัฒนาเด็กทุกคนให้เต็มตามศักยภาพ | | | | / | |
| ตัวบ่งชี้ที่ ๒.๒ การส่งเสริมพัฒนาการด้านร่างกายและดูแลสุขภาพ | ๐ | ๑ | ๒ | ๓ | รวม |
| ๒.๒.๑ ให้เด็กอายุ ๖ เดือนขึ้นไป รับประทานอาหารที่ครบถ้วนในปริมาณที่เพียงพอและส่งเสริมพฤติกรรมมารีกินที่เหมาะสม | | | | / | ๑๕ |
| ๒.๒.๒ จัดกิจกรรมให้เด็กได้ลงมือปฏิบัติอย่างถูกต้องเหมาะสมในการดูแลสุขภาพ ความปลอดภัยในชีวิตประจำวัน | | | | / | |
| ๒.๒.๓ ตรวจสอบสุขภาพอนามัยของเด็กประจำวัน ความสะอาดของร่างกาย ฟันและช่องปากเพื่อคัดกรองโรคและการบาดเจ็บ | | | | / | |
| ๒.๒.๔ เฝ้าระวังติดตามการเจริญเติบโตของเด็กเป็นรายบุคคลบันทึกผลภาวะโภชนาการอย่างต่อเนื่อง | | | | / | |
| ๒.๒.๕ จัดให้มีการตรวจสุขภาพร่างกาย ฟันและช่องปาก สายตาหู ตามกำหนด | | | | / | |

| ตัวบ่งชี้มาตรฐาน | คะแนนการประเมิน | | | | |
|--|-----------------|---|---|---|-----|
| | ๐ | ๑ | ๒ | ๓ | รวม |
| ตัวบ่งชี้ที่ ๒.๓ การส่งเสริมพัฒนาการด้านสติปัญญา ภาษาและการสื่อสาร | | | | | |
| ๒.๓.๑ จัดกิจกรรมส่งเสริมให้เด็กได้สังเกต สัมผัส ลองทำ คิดตั้งคำถาม สืบเสาะหาความรู้ แก้ปัญหา จินตนาการ คิดสร้างสรรค์ โดยยอมรับความคิดและผลงานที่แตกต่าง ของเด็ก | | | | / | ๑๔ |
| ๒.๓.๒ จัดกิจกรรมและประสบการณ์ทางภาษาที่มีความหมาย ต่อเด็ก เพื่อการสื่อสารอย่างหลากหลาย ฟัง พูด ถาม ตอบ เล่าและสนทนาตามลำดับขั้นตอนพัฒนาการ | | | | / | |
| ๒.๓.๓ จัดกิจกรรมปลูกฝังให้เด็กมีนิสัยรักการอ่านให้เด็กมีทักษะ การดูภาพ ฟังเรื่องราว พูดเล่า อ่าน วาด/เขียน เบื้องต้น ตามลำดับพัฒนาการ โดยครู/ผู้ดูแลเด็ก เป็นตัวอย่าง ของการพูด และการอ่านที่ถูกต้อง | | | | / | |
| ๒.๓.๔ จัดให้เด็กมีประสบการณ์เรียนรู้เกี่ยวกับตัวเด็ก บุคคล สิ่งต่างๆ สถานที่ และธรรมชาติรอบตัวด้วยวิธีการ ที่เหมาะสมกับวัยและพัฒนาการ | | | | / | |
| ๒.๓.๕ จัดกิจกรรมและประสบการณ์ด้านคณิตศาสตร์และ วิทยาศาสตร์เบื้องต้นตามวัย โดยเด็กเรียนรู้ผ่าน ประสาทสัมผัส และลงมือปฏิบัติด้วยตนเอง | | | / | | |
| ตัวบ่งชี้ที่ ๒.๔ การส่งเสริมพัฒนาการด้านอารมณ์ จิตใจ-สังคม ปลูกฝังคุณธรรมและความเป็นพลเมืองดี | | | | | |
| ๒.๔.๑ สร้างความสัมพันธ์ที่ดีและมั่นคง ระหว่างผู้ใหญ่กับเด็ก จัดกิจกรรมสร้างความสัมพันธ์ที่ดีระหว่างเด็กกับเด็ก และการแก้ไขข้อขัดแย้งอย่างสร้างสรรค์ | | | | / | ๙ |
| ๒.๔.๒ จัดกิจกรรมส่งเสริมให้เด็กมีความสุข แจ่มใส ร่าเริง ได้แสดงออกด้านอารมณ์ ความรู้สึกที่ดีต่อตนเอง โดยผ่านการเคลื่อนไหวร่างกายศิลปะ ดนตรี ตามความสนใจและถนัด | | | | / | |
| ๒.๔.๓ จัดกิจกรรมและประสบการณ์ ปลูกฝังคุณธรรมให้เด็กไม่ตี มีวินัย ซื่อสัตย์ รู้จักสิทธิและหน้าที่รับผิดชอบของพลเมืองดี รักครอบครัว โรงเรียน ชุมชน และประเทศชาติด้วยวิธี | | | | / | |

| ตัวบ่งชี้มาตรฐาน | คะแนนการประเมิน | | | | |
|--|-----------------|---|---|---|-----|
| ตัวบ่งชี้ที่ ๒.๕ การส่งเสริมเด็กในระยะเปลี่ยนผ่านให้ปรับตัวสู่การเชื่อมต่อในชั้นถัดไป | ๐ | ๑ | ๒ | ๓ | รวม |
| ๒.๕.๑ จัดกิจกรรมกับผู้ปกครองให้เตรียมเด็กก่อนจากบ้านเข้าสู่สถานพัฒนาเด็กปฐมวัย/โรงเรียน และจัดกิจกรรมช่วงปฐมนิเทศให้เด็กค่อยปรับตัวในบรรยากาศที่เป็นมิตร | | | | / | ๔ |
| ๒.๕.๒ จัดกิจกรรมส่งเสริมการปรับตัวก่อนเข้ารับการศึกษาในระดับที่สูงขึ้นแต่ละชั้น จนถึงการเป็นนักเรียนระดับชั้นประถมศึกษาปีที่ ๑ | | / | | | |
| มาตรฐานด้านที่ ๒ มีคะแนนรวม | ๕๗ คะแนน | | | | |
| มาตรฐานด้านที่ ๒ มีคะแนนรวม คิดเป็นร้อยละ = $\frac{\text{คะแนนรวม} \times ๑๐๐}{๖๐}$ | ๙๕.๐๐ | | | | |
| มาตรฐานด้านที่ ๒ มีจำนวนตัวบ่งชี้ ที่ต้องปรับปรุง | ๐ ข้อ | | | | |

ข้อเสนอแนะ (เพื่อปรับปรุงคุณภาพ)

-

มาตรฐานด้านที่ ๓ คุณภาพของเด็กปฐมวัย
สำหรับเด็กแรกเกิด - อายุ ๒ ปี (๒ ปี ๑๑ เดือน ๒๙ วัน)

| ตัวบ่งชี้มาตรฐาน | คะแนนการประเมิน | | | | |
|---|-----------------|---|---|---|-------|
| ตัวบ่งชี้ที่ ๓.๑ ก เด็กมีการเจริญเติบโตสมวัย | ๐ | ๑ | ๒ | ๓ | รวม |
| ๓.๑.๑ ก เด็กมีน้ำหนักตัวเหมาะสมกับวัยและสูงที่สุดส่วน ซึ่งมีบันทึกเป็นรายบุคคล | | | | / | ๓ |
| ตัวบ่งชี้ ๓.๒ ก เด็กมีพัฒนาการสมวัย | ๐ | ๑ | ๒ | ๓ | รวม |
| ๓.๒.๑ ก เด็กมีพัฒนาการสมวัยโดยรวม ๕ ด้าน | | | | / | ๑๘ |
| ๓.๒.๒ ก รายด้าน : เด็กมีพัฒนาการกล้ามเนื้อใหญ่ (GM) | | | | / | |
| ๓.๒.๓ ก รายด้าน : เด็กมีพัฒนาการด้านกล้ามเนื้อเล็กและ สติปัญญาสมวัย (FM) | | | | / | |
| ๓.๒.๔ ก รายด้าน : เด็กมีพัฒนาการด้านการรับรู้และเข้าใจภาษา (RL) | | | | / | |
| ๓.๒.๕ ก รายด้าน : เด็กมีพัฒนาการการใช้ภาษาสมวัย (EL) | | | | / | |
| ๓.๒.๖ ก รายด้าน : เด็กมีพัฒนาการการช่วยเหลือตนเอง และการเข้าสังคม (PS) | | | | / | |
| มาตรฐานด้านที่ ๓ ก มีคะแนนรวม | ๒๑ | | | | คะแนน |
| มาตรฐานด้านที่ ๓ ก มีคะแนนรวม คิดเป็นร้อยละ $\frac{\text{คะแนนรวม} \times ๑๐๐}{๒๑}$ | ๑๐๐.๐๐ | | | | |
| มาตรฐานด้านที่ ๓ ก มีจำนวนตัวบ่งชี้ ที่ต้องปรับปรุง | ๐ | | | | ข้อ |

ข้อเสนอแนะ (เพื่อปรับปรุงคุณภาพ)

-

มาตรฐานด้านที่ ๓ คุณภาพของเด็กปฐมวัย
สำหรับเด็ก อายุ ๓ ปี - อายุ ๖ ปี (ก่อนเข้าประถมศึกษาปีที่ ๑)

| ตัวบ่งชี้มาตรฐาน | คะแนนการประเมิน | | | | |
|--|-----------------|---|---|---|-----|
| | ๐ | ๑ | ๒ | ๓ | รวม |
| ตัวบ่งชี้ที่ ๓.๑ ข เด็กมีการเจริญเติบโตสมวัยและมีสุขนิสัยที่เหมาะสม | ๐ | ๑ | ๒ | ๓ | รวม |
| ๓.๑.๑ ข เด็กมีน้ำหนักตัวเหมาะสมกับวัยและสูงตสมส่วน ซึ่งมีบันทึกเป็นรายบุคคล | | | | / | ๖ |
| ๓.๑.๒ ข เด็กมีสุขนิสัยที่ดีในการดูแลสุขภาพตนเองตามวัย | | | | / | |
| ๓.๑.๓ ข เด็กมีสุขภาพช่องปากดี ไม่มีฟันผุ | / | | | | |
| ตัวบ่งชี้ที่ ๓.๒ ข เด็กมีพัฒนาการสมวัย | ๐ | ๑ | ๒ | ๓ | รวม |
| ๓.๒.๑ ข เด็กมีพัฒนาการสมวัยโดยรวม ๕ ด้าน | | | | / | ๓ |
| ตัวบ่งชี้ที่ ๓.๓ ข เด็กมีพัฒนาการด้านการเคลื่อนไหว | ๐ | ๑ | ๒ | ๓ | รวม |
| ๓.๓.๑ ข เด็กมีพัฒนาการด้านการใช้กล้ามเนื้อมัดใหญ่ สามารถเคลื่อนไหว และทรงตัวได้ตามวัย | | | | / | ๖ |
| ๓.๓.๒ ข เด็กมีพัฒนาการด้านการใช้กล้ามเนื้อมัดเล็ก และการประสานงานระหว่างตากับมือตามวัย | | | | / | |
| ตัวบ่งชี้ที่ ๓.๔ ข เด็กมีพัฒนาการด้านอารมณ์จิตใจ | ๐ | ๑ | ๒ | ๓ | รวม |
| ๓.๔.๑ ข เด็กแสดงออก ารแริง แจ่มใส รู้สึกมั่นคงปลอดภัย แสดงความรู้สึกที่ดีต่อตนเองและผู้อื่นได้สมวัย | | | | / | ๙ |
| ๓.๔.๒ ข เด็กมีความสนใจ และร่วมกิจกรรมต่างๆ อย่างสมวัย ซึ่งรวมการเล่น การทำงาน ศิลปะ ดนตรี กีฬา | | | | / | |
| ๓.๔.๓ ข เด็กสามารถอดทน รอคอย ควบคุมตนเอง ยับยั้งชั่งใจ ทำตามข้อตกลง คำนึงถึงความรู้สึกของผู้อื่น มีกาลเทศะ ปรับตัวเข้ากับสถานการณ์ใหม่ได้สมวัย | | | | / | |

| ตัวบ่งชี้มาตรฐาน | คะแนนการประเมิน | | | | รวม |
|---|-----------------|---|---|---|------------|
| | ๐ | ๑ | ๒ | ๓ | |
| ตัวบ่งชี้ที่ ๓.๕ ข เด็กมีพัฒนาการด้านสติปัญญา | ๐ | ๑ | ๒ | ๓ | รวม |
| ๓.๕.๑ ข เด็กบอกเกี่ยวกับตัวเด็ก บุคคล สถานที่แวดล้อมธรรมชาติและสิ่งต่างๆ รอบตัวเด็กได้สมวัย | | | | / | ๑๕ |
| ๓.๕.๒ ข เด็กมีพื้นฐานด้านคณิตศาสตร์ สามารถสังเกต จำแนก และเปรียบเทียบ จำนวน มิติสัมพันธ์ (พื้นที่/ระยะ) เวลา ได้สมวัย | | | | / | |
| ๓.๕.๓ ข เด็กสามารถคิดอย่างมีเหตุผล แก้ปัญหาได้สมวัย | | | | / | |
| ๓.๕.๔ ข เด็กมีจินตนาการ และความคิดสร้างสรรค์ ที่แสดงออกได้สมวัย | | | | / | |
| ๓.๕.๕ ข เด็กมีความพยายาม มุ่งมั่นตั้งใจ ทำกิจกรรมให้สำเร็จสมวัย | | | | / | |
| ตัวบ่งชี้ที่ ๓.๖ ข เด็กมีพัฒนาการด้านภาษาและการสื่อสาร | ๐ | ๑ | ๒ | ๓ | รวม |
| ๓.๖.๑ ข เด็กสามารถฟัง พูด จับใจความ เล่า สนทนา และสื่อสารได้สมวัย | | | | / | ๑๒ |
| ๓.๖.๒ ข เด็กมีทักษะในการดูรูปภาพ สัญลักษณ์ การใช้หนังสือ รู้จักตัวอักษร การคิดเขียนคำ และการอ่านเบื้องต้น ได้สมวัยและตามลำดับพัฒนาการ | | | | / | |
| ๓.๖.๓ ข เด็กมีทักษะการวาด การขีดเขียนตามลำดับขั้นตอน พัฒนาการสมวัย นำไปสู่การขีดเขียนคำที่คุ้นเคย และสนใจ | | | | / | |
| ๓.๖.๔ ข เด็กมีทักษะในการสื่อสารอย่างเหมาะสมตามวัย โดยใช้ภาษาไทยเป็นหลัก และมีความคุ้นเคยกับภาษาอื่นด้วย | | | | / | |
| ตัวชี้วัดที่ ๓.๗ ข เด็กมีพัฒนาการด้านสังคม คุณธรรม มีวินัย และความเป็นพลเมืองดี | ๐ | ๑ | ๒ | ๓ | รวม |
| ๓.๗.๑ ข เด็กมีปฏิสัมพันธ์กับผู้อื่นได้อย่างสมวัย และแสดงออกถึงการยอมรับความแตกต่างระหว่างบุคคล | | | | / | ๑๒ |
| ๓.๗.๒ ข เด็กมีความเมตตา กรุณา มีวินัย ซื่อสัตย์ รับผิดชอบ ต่อตนเองและส่วนรวม และมีค่านิยมที่พึงประสงค์สมวัย | | | | / | |

| | | | | | |
|---|-------|---|---|---|-------|
| ตัวชี้วัดที่ ๓.๗ ข เด็กมีพัฒนาการด้านสังคม คุณธรรม มีวินัย และความเป็นพลเมืองดี | ๐ | ๑ | ๒ | ๓ | รวม |
| ๓.๗.๓ ข เด็กสามารถเล่น และทำงานร่วมกับผู้อื่นเป็นกลุ่ม เป็นได้ทั้ง ผู้นำ และผู้ตาม แก้ไขข้อขัดแย้งอย่างสร้างสรรค์ | | | | / | |
| ๓.๗.๔ ข เด็กภาคภูมิใจที่เป็นสมาชิกที่ดีในครอบครัว ชุมชน สถานพัฒนาเด็กปฐมวัย และตระหนักถึงความเป็น พลเมืองดีของประเทศไทย และภูมิภาคอาเซียน | | | | / | |
| มาตรฐานด้านที่ ๓ ข มีคะแนนรวม | ๖๓ | | | | คะแนน |
| มาตรฐานด้านที่ ๓ ข มีคะแนนรวม คิดเป็นร้อยละ = $\frac{\text{คะแนนรวม} \times 100}{66}$ | ๙๕.๔๕ | | | | |
| มาตรฐานด้านที่ ๓ ข มีจำนวนตัวบ่งชี้ ที่ต้องปรับปรุง | ๑ | | | | ข้อ |

ข้อเสนอแนะ (เพื่อปรับปรุงคุณภาพ)

-

ตอนที่ 3
สรุปผลประเมินและข้อเสนอแนะ

สรุปผลประเมินในภาพรวม

| | | |
|---|---|-------|
| ผลรวมของร้อยละของคะแนนเฉลี่ยรวมมาตรฐานทุกด้าน | ๙๖.๙๗ | คะแนน |
| มาตรฐานทุกด้าน มีจำนวนตัวบ่งชี้ที่ต้องปรับปรุงรวม | ๑ | ข้อ |
| ระดับคุณภาพ | <input type="radio"/> A ดีมาก <input type="radio"/> B ดี <input type="radio"/> C ผ่านเกณฑ์ขั้นต่ำ <input type="radio"/> D ต้องปรับปรุง | |

| ระดับคุณภาพ | ผลรวมของร้อยละของคะแนนเฉลี่ยรวมมาตรฐานทุกด้าน | |
|--------------------|---|-------------------------|
| | คะแนนเฉลี่ย | จำนวนข้อที่ต้องปรับปรุง |
| A ดีมาก | ร้อยละ ๘๐ ขึ้นไป | ไม่มี |
| B ดี | ร้อยละ ๖๐-๗๙.๙๙ | ๑-๗ ข้อ |
| C ผ่านเกณฑ์ขั้นต่ำ | ร้อยละ ๔๐-๕๙.๙๙ | ๘-๑๕ ข้อ |
| D ต้องปรับปรุง | ต่ำกว่าร้อยละ ๔๐ | ๑๖ ข้อขึ้นไป |

*****โปรดศึกษาวิธีการคำนวณคะแนนรวม และสรุปผลการประเมินเป็นระดับคุณภาพ*****

เนื่องจากการใช้มาตรฐานในการประเมินตนเองเพื่อพัฒนาคุณภาพของสถานพัฒนาเด็กปฐมวัย ต้องคำนึงถึงภาพรวมของมาตรฐานทั้ง ๓ ด้านจึงมีการให้น้ำหนักเท่ากันด้วยการนำคะแนนแต่ละตัวบ่งชี้ที่ได้ในแต่ละมาตรฐานมารวมกันเป็นคะแนนรวมรายมาตรฐานคิดเป็นร้อยละ เมื่อจะสรุปผลการประเมินจะนำผลรวมของร้อยละของคะแนนเฉลี่ยรวมมาตรฐานทุกด้านมาหารด้วยจำนวนมาตรฐานทั้งหมดของแต่ละสถานพัฒนาเด็กปฐมวัยที่ได้ทำการประเมินตามสูตรวิธีการคำนวณคะแนนเฉลี่ยมาตรฐาน ตามข้อ ๑

แม้ว่าคะแนนเฉลี่ยมาตรฐานที่คำนวณได้จะสามารถกำหนดระดับคุณภาพของสถานพัฒนาเด็กปฐมวัยได้ แต่ปัจจัยสำคัญคือ การระบุข้อย่อยในตัวบ่งชี้ที่ยังไม่ผ่านเกณฑ์การพิจารณาขั้นต่ำ เพื่อจะได้รับปรับปรุงแก้ไขโดยเร็ว จึงต้องนำมาพิจารณา

ในการใช้มาตรฐานนี้สำหรับพัฒนาคุณภาพผู้บริหารสถานพัฒนาเด็กปฐมวัยและต้นสังกัดสามารถใช้เกณฑ์การพิจารณาในระดับที่ดีขึ้นได้ตามเกณฑ์ที่ระบุ ไม่ว่าสถานพัฒนาเด็กปฐมวัยจะได้ผลการประเมินในระดับใดก็ตาม ยังต้องพัฒนาคุณภาพในด้านต่างๆ ในทุกระดับ และพัฒนาเพิ่มเติมอย่างต่อเนื่องจนดีเลิศเช่น การส่งเสริมภาษาที่ ๒ และ ๓ ให้กับเด็ก การส่งเสริมความคิดสร้างสรรค์หรือนวัตกรรมมาใช้จัดประสบการณ์เรียนรู้ ระเบียบวินัย และความเป็นพลเมืองโลก การส่งเสริมการเรียนรู้และสร้างสมรรถนะสำหรับเด็กที่มีความแตกต่างอย่างสร้างสรรค์ เป็นการพัฒนาคุณภาพเด็กปฐมวัย

๒. การสรุปผลการประเมินของสถานพัฒนาเด็กปฐมวัยตามมาตรฐานสถานพัฒนาเด็กปฐมวัยแห่งชาติ

| ระดับคุณภาพ | เกณฑ์การพิจารณา | |
|--------------------|------------------|-------------------------|
| | คะแนนเฉลี่ย | จำนวนข้อที่ต้องปรับปรุง |
| A ดีมาก | ร้อยละ ๘๐ ขึ้นไป | ไม่มี |
| B ดี | ร้อยละ ๖๐-๗๙.๙๙ | ๑-๗ ข้อ |
| C ผ่านเกณฑ์ขั้นต่ำ | ร้อยละ ๔๐-๕๙.๙๙ | ๘-๑๕ ข้อ |
| D ต้องปรับปรุง | ต่ำกว่าร้อยละ ๔๐ | ๑๖ ข้อขึ้นไป |

จุดเด่น

ศูนย์พัฒนาเด็กเล็กบ้านห้วยเตือให้ความสำคัญกับการบริหารจัดการสถานพัฒนาเด็กปฐมวัยอย่างเป็นระบบ มีการจัดการเรียนการสอนในระดับก่อนอนุบาลและระดับอนุบาลซึ่งเป็นรากฐานสำคัญ มีวัสดุอุปกรณ์ต่างๆ ที่เหมาะสม ชุมชนมีส่วนร่วมในการพัฒนาศูนย์พัฒนาเด็กเล็กเด็กในศูนย์พัฒนาเด็กเล็กบ้านห้วยเตือ เจริญเติบโต สมวัย มีสุขภาพร่างกาย และอารมณ์ จิตใจที่ดี หน้าตายิ้มแย้มแจ่มใส ปฏิบัติกิจวัตรประจำวันได้ด้วยตนเอง รู้จักดูแลตนเองให้มีความปลอดภัย และทำกิจกรรมร่วมกับผู้อื่นอย่างมีความสุข ศูนย์พัฒนาเด็กเล็กจัดกิจกรรมและ พัฒนาการเด็กให้ตรงตามคุณลักษณะที่พึงประสงค์ตามช่วงวัยเด็กในศูนย์พัฒนาเด็กเล็กบ้านห้วยเตือ มีการ เจริญเติบโตและ พัฒนาการสมวัยน้ำหนัก ส่วนสูงตามเกณฑ์มาตรฐานกรมอนามัย มีสุขภาพอนามัยสุขนิสัยที่ดีมี ระเบียบวินัย มีพัฒนาการทางอารมณ์เหมาะสมกับวัย มีพัฒนาการด้านสังคม ช่วยเหลือตนเอง เด็กมีความสนใจ เรียนรู้สิ่งรอบตัว สามารถสื่อสารทางภาษาเหมาะสมกับวัย และทำกิจกรรมร่วมกับผู้อื่นอย่างมีความสุข ศูนย์ พัฒนาให้เด็กมีคุณลักษณะที่พึงประสงค์ตามช่วงวัย

จุดควรพัฒนา

จัดให้มีโครงการจัดระบบรับเหตุฉุกเฉิน ป้องกันอัคคีภัย/ ภัยพิบัติตามความเสี่ยงของพื้นที่

๑. ส่งเสริมให้มีการนิเทศกำกับและประเมินผลการบริหารจัดการที่เหมาะสมเป็นระบบและต่อเนื่อง
๒. จัดตั้งงบประมาณในการซ่อมแซมอาคารสถานที่

แผนการพัฒนาคุณภาพเพื่อยกระดับคุณภาพมาตรฐานให้สูงขึ้น

แนวทางการพัฒนาสถานศึกษาในอนาคต

ความต้องการและการช่วยเหลือ

ให้ทางหน่วยงานต้นสังกัด สนับสนุนงบประมาณปรับปรุงซ่อมแซมอาคารและปรับภูมิทัศน์รอบศูนย์พัฒนา เด็กเล็ก

ส่วนที่ ๒

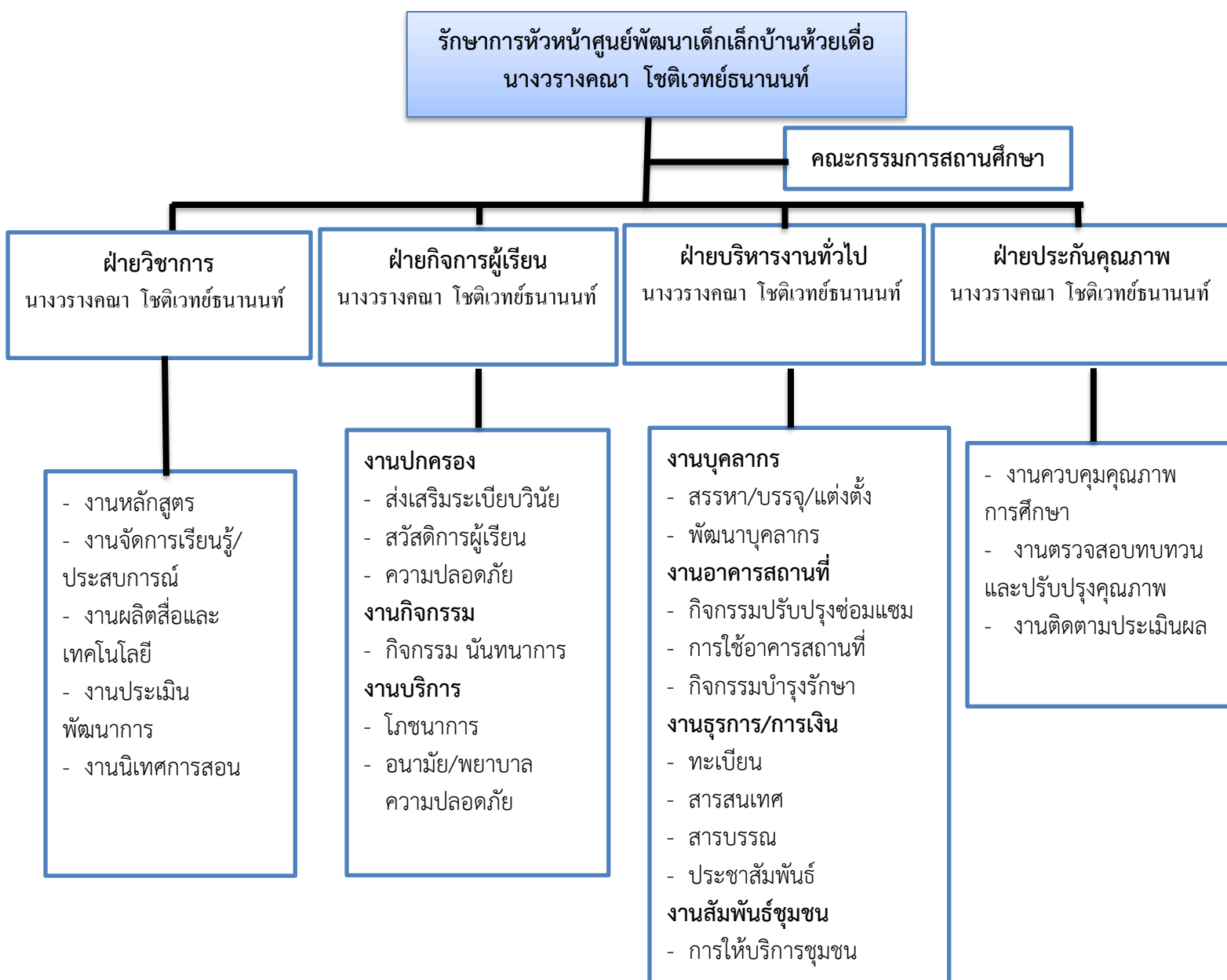
สภาพการดำเนินงานของสถานศึกษา

๑. การบริหารจัดการศึกษา

ศูนย์พัฒนาเด็กเล็กบ้านห้วยเตือ ได้จัดแบ่งโครงสร้างการบริหารงานเป็น ๔ ฝ่าย โดยแบ่งเป็นฝ่ายวิชาการ,ฝ่ายกิจการนักเรียน, ฝ่ายบริหารงานทั่วไป,ฝ่ายคุณภาพผู้บริหารยึดหลักการบริหาร/เทคนิคการบริหารแบบการพัฒนาตามกระบวนการ PDCA เป็นการดำเนินการตามแผน ประกอบด้วยการมีโครงสร้างรองรับการดำเนินการ,SBM เป็นการบริหารสถานศึกษาโดยมีชุมชนมีส่วนร่วม

โครงสร้างการบริหารงานศูนย์พัฒนาเด็กเล็ก

แผนภูมิโครงสร้างการบริหารงานศูนย์พัฒนาเด็กเล็กบ้านห้วยเตือ



๒. วิสัยทัศน์ พันธกิจ ยุทธศาสตร์ กลยุทธ์ จุดมุ่งหมายเพื่อการพัฒนา อัตลักษณ์ และเอกลักษณ์ ของสถานศึกษา

วิสัยทัศน์

“ศูนย์พัฒนาเด็กเล็กบ้านห้วยเตี้อจะมุ่งส่งเสริมและพัฒนาเด็กปฐมวัยทุกคน ให้ได้รับการพัฒนาครบทั้ง ๔ ด้าน อย่างมีคุณภาพและต่อเนื่อง ได้รับการจัดประสบการณ์เรียนรู้อย่างมีความสุขและเหมาะสมตามวัย มีทักษะชีวิตและปฏิบัติตนตามหลักปรัชญาของเศรษฐกิจพอเพียง โดยประสานความร่วมมือระหว่างศูนย์พัฒนาเด็กเล็ก พ่อ แม่ ครอบครั้ว ชุมชนและทุกฝ่ายที่เกี่ยวข้องกับการพัฒนาเด็ก”

พันธกิจ

๑. พัฒนาครูผู้ดูแลในการจัดทำแผนการจัดประสบการณ์การเรียนรู้ที่มีคุณภาพเน้นพัฒนาการทั้ง ๔ ด้าน
๒. สนับสนุนครูผู้ดูแลเด็กให้ได้รับการพัฒนาอย่างต่อเนื่อง
๓. ส่งเสริมสร้างบรรยากาศการเรียนรู้ที่ช่วยส่งเสริมพัฒนาการทั้ง ๔ ด้าน
๔. ฝึกระวังดูแลสุขภาพ การรับประทานอาหาร การดื่มนมอย่างสม่ำเสมอ
๕. พัฒนาสื่อนวัตกรรม จัดหาสื่อที่ทันสมัย และแหล่งการเรียนรู้ที่เหมาะสมหลากหลาย
๖. มีการประเมินพัฒนาการเด็กอย่างต่อเนื่อง และสม่ำเสมอ ด้วยวิธีการและเครื่องมือที่หลากหลาย
๗. ประสานความร่วมมือกับหน่วยงาน บุคลากร ผู้ปกครองและชุมชน เพื่อระดมความคิด ทรัพยากรมาช่วยเหลือในการจัดการศึกษาในระดับปฐมวัย

เป้าประสงค์ ตามแผนพัฒนาการศึกษา

๑. ครูผู้ดูแลเด็กมีแผนการจัดประสบการณ์การเรียนรู้ที่ดี มีคุณภาพ
๒. ศูนย์พัฒนาเด็กเล็กมีการจัดบรรยากาศการเรียนรู้ที่เหมาะสม ตามสภาพของท้องถิ่น
๓. ศูนย์พัฒนาเด็กเล็กมีสื่อ และแหล่งเรียนรู้ที่เหมาะสมและหลากหลาย เด็กมีโอกาสดูได้เรียนรู้ และสัมผัสจริง
๔. เด็กปฐมวัยร้อยละ ๙๕ มีสุขภาพดีเจริญเติบโตตามวัย
๕. เด็กระดับปฐมวัยทุกคน ได้รับการประเมินพัฒนาการและนำผลการประเมินนั้นไปปรับปรุงและพัฒนาแผนการจัดการเรียนรู้

ยุทธศาสตร์และกลยุทธ์

| ยุทธศาสตร์ | กลยุทธ์ | หน่วยงานที่รับผิดชอบ |
|--|---|--------------------------------|
| ยุทธศาสตร์ที่ ๑ พัฒนาความพร้อมของเด็กทุกด้านตามศักยภาพ | ๑.๑ ส่งเสริมกิจกรรมพัฒนาด้านร่างกาย ๑.๒ ส่งเสริมกิจกรรมด้านอารมณ์ ๑.๓ ส่งเสริมกิจกรรมด้านสังคม ๑.๔ ส่งเสริมกิจกรรมพัฒนาเด็กด้านสติปัญญา | ศูนย์พัฒนาเด็กเล็กบ้านห้วยเตือ |
| ยุทธศาสตร์ที่ ๒ พัฒนาบุคลากรทางการศึกษาให้มีศักยภาพ | ๒.๑ ส่งเสริมการเข้ารับการประชุม อบรมสัมมนาเพื่อพัฒนาศักยภาพ ๒.๒ ส่งเสริมด้านคุณธรรม จริยธรรมและจรรยาบรรณวิชาชีพ ๒.๓ เสริมสร้างแรงจูงใจในการปฏิบัติหน้าที่ | ศูนย์พัฒนาเด็กเล็กบ้านห้วยเตือ |
| ยุทธศาสตร์ที่ ๓ การพัฒนาด้านศาสนาวัฒนธรรมจารีตประเพณีภูมิปัญญาท้องถิ่นและสิ่งแวดล้อม | ๓.๑ ส่งเสริมกิจกรรมทำนุบำรุงศาสนา ๓.๒ ส่งเสริมกิจกรรมการอนุรักษ์วัฒนธรรมประเพณี ๓.๓ ส่งเสริมกิจกรรมสืบสานภูมิปัญญาท้องถิ่น ๓.๔ ส่งเสริมกิจกรรมการปลูกจิตสำนึกด้านสิ่งแวดล้อม | ศูนย์พัฒนาเด็กเล็กบ้านห้วยเตือ |
| ยุทธศาสตร์ที่ ๔ การพัฒนาด้านการบริหารจัดการและพัฒนาองค์กรเครือข่าย | ๔.๑ การพัฒนาระบบการบริหารงานวิชาการ ๔.๒ การพัฒนาระบบบริการ ๔.๓ การพัฒนาและปรับปรุงอาคารสถานที่ตลอดจนภูมิทัศน์ ๔.๔ การพัฒนาองค์กรเครือข่ายความร่วมมือทั้งในและนอกพื้นที่ | ศูนย์พัฒนาเด็กเล็กบ้านห้วยเตือ |

อัตลักษณ์ของสถานศึกษา

ยิ้มสวย ไหว้งาม

เอกลักษณ์ของสถานศึกษา

สะอาด ร่มรื่น น้อมนำเศรษฐกิจพอเพียง

๓. มาตรฐานการศึกษาของสถานศึกษา

๑. ผลการประเมินคุณภาพตามมาตรฐานการประกันคุณภาพภายในสถานศึกษา

| มาตรฐาน/ตัวบ่งชี้/ตัวบ่งชี้ย่อย | ผลการประเมิน | |
|---|--------------|-------------|
| | คะแนน | ระดับคุณภาพ |
| มาตรฐานด้านที่ ๑ การบริหารจัดการสถานพัฒนาเด็กปฐมวัย | ๖๗ | |
| ตัวบ่งชี้ที่ ๑.๑ การบริหารจัดการอย่างเป็นระบบ | ๙ | |
| ๑.๑.๑ บริหารจัดการสถานพัฒนาเด็กปฐมวัยอย่างเป็นระบบ | ๓ | ดีมาก |
| ๑.๑.๒ บริหารหลักสูตรสถานพัฒนาเด็กปฐมวัย | ๓ | ดีมาก |
| ๑.๑.๓ บริหารจัดการข้อมูลอย่างเป็นระบบ | ๓ | ดีมาก |
| ตัวบ่งชี้ที่ ๑.๒ การบริหารจัดการบุคลากรทุกประเภทของหน่วยงานทุกสังกัด | ๑๒ | |
| ๑.๒.๑ บริหารจัดการบุคลากรอย่างเป็นระบบ | ๓ | ดีมาก |
| ๑.๒.๒ ผู้บริหารสถานพัฒนาเด็กปฐมวัย/หัวหน้าระดับปฐมวัย/ผู้ดำเนินกิจการ มีคุณวุฒิ/ คุณสมบัติเหมาะสม และ บริหารงานอย่างมีประสิทธิภาพ | ๓ | ดีมาก |
| ๑.๒.๓ ครู/ผู้ดูแลเด็กที่ทำหน้าที่หลักในการดูแลและพัฒนาเด็กปฐมวัย มีวุฒิการศึกษา/คุณสมบัติเหมาะสม | ๓ | ดีมาก |
| ๑.๒.๔ บริหารบุคลากรจัดอัตราส่วนของครู/ ผู้ดูแลเด็กอย่างเหมาะสมพอเพียงต่อจำนวนเด็กในแต่ละกลุ่มอายุ | ๓ | ดีมาก |
| ตัวบ่งชี้ที่ ๑.๓ การบริหารจัดการสภาพแวดล้อมเพื่อความปลอดภัย | ๒๒ | |
| ๑.๓.๑ บริหารจัดการด้านสภาพแวดล้อมเพื่อความปลอดภัยอย่างเป็นระบบ | ๓ | ดีมาก |
| โครงสร้างและตัวอาคารมั่นคง ตั้งอยู่ในบริเวณและสภาพแวดล้อมที่ปลอดภัย | | |
| ๑.๓.๒ จัดการความปลอดภัยของพื้นที่เล่น/สนามเด็กเล่น และสภาพแวดล้อมภายนอกอาคาร | ๓ | ดีมาก |
| ๑.๓.๓ จัดการสภาพแวดล้อมภายในอาคาร ครุภัณฑ์ อุปกรณ์ เครื่องใช้ให้ปลอดภัยเหมาะสมกับการใช้งานและเพียงพอ | ๓ | ดีมาก |
| ๑.๓.๔ จัดให้มีของเล่นที่ปลอดภัยได้มาตรฐาน มีจำนวนเพียงพอ สะอาดเหมาะสมกับระดับพัฒนาการของเด็ก | ๓ | ดีมาก |
| ๑.๓.๕ ส่งเสริมให้เด็กปฐมวัยเดินทางอย่างปลอดภัย | ๓ | ดีมาก |
| ๑.๓.๖ จัดให้มีระบบป้องกันภัยจากบุคคลทั้งภายในและภายนอก สถานพัฒนาเด็กปฐมวัย | ๓ | ดีมาก |
| ๑.๓.๗ จัดให้มีระบบบรรเทาเหตุฉุกเฉิน ป้องกันอัคคีภัย/ ภัยพิบัติตามความเสี่ยงของพื้นที่ | ๓ | ดีมาก |
| ตัวบ่งชี้ที่ ๑.๔ การจัดการเพื่อส่งเสริมสุขภาพและการเรียนรู้ | ๒๑ | |
| ๑.๔.๑ มีการจัดการเพื่อส่งเสริมสุขภาพ เฝ้าระวังการเจริญเติบโตของเด็ก | ๓ | ดีมาก |

| | | |
|---|--------------|-------------|
| และ ดูแลการเจ็บป่วยเบื้องต้น | | |
| ๑.๔.๒ มีแผนและดำเนินการตรวจสอบอนามัยประจำวัน ตรวจสอบสุขภาพประจำปี และป้องกันควบคุมโรคติดต่อ | ๓ | ดีมาก |
| มาตรฐาน/ตัวบ่งชี้/ตัวบ่งชี้ย่อย | ผลการประเมิน | |
| | คะแนน | ระดับคุณภาพ |
| ๑.๔.๓ อาคารต้องมีพื้นที่ใช้สอยเป็นสัดส่วนตามกิจวัตรประจำวันของเด็กที่เหมาะสมตามช่วงวัย และการใช้ประโยชน์ | ๓ | ดีมาก |
| ๑.๔.๓ จัดให้มีพื้นที่/มุมประสบการณ์ และแหล่งเรียนรู้ในห้องเรียน และนอกห้องเรียน | ๓ | ดีมาก |
| ๑.๔.๓ จัดบริเวณห้องน้ำ ห้องส้วม ที่แปรงฟัน/ล้างมือให้เพียงพอ สะอาดปลอดภัย และเหมาะสมกับการใช้งานของเด็ก | ๓ | ดีมาก |
| ๑.๔.๔ จัดการระบบสุขาภิบาลที่มีประสิทธิภาพ ครอบคลุมสถานที่ปรุงประกอบอาหาร น้ำดื่ม น้ำใช้ กำจัดขยะ สิ่งปฏิกูล และ พาหะนำโรค | ๓ | ดีมาก |
| ๑.๔.๕ จัดอุปกรณ์ภาชนะและเครื่องใช้ส่วนตัวให้เพียงพอกับการใช้งานของเด็กทุกคน และดูแลความสะอาดและปลอดภัยอย่างสม่ำเสมอ | ๓ | ดีมาก |
| ๑.๔.๖ จัดการระบบสุขาภิบาลที่มีประสิทธิภาพ ครอบคลุมสถานที่ปรุงประกอบอาหาร น้ำดื่ม น้ำใช้ กำจัดขยะ สิ่งปฏิกูล และ พาหะนำโรค | ๓ | ดีมาก |
| ๑.๔.๗ จัดอุปกรณ์ภาชนะและเครื่องใช้ส่วนตัวให้เพียงพอกับการใช้งานของเด็กทุกคน และดูแลความสะอาดและปลอดภัยอย่างสม่ำเสมอ | ๓ | ดีมาก |
| ตัวบ่งชี้ที่ ๑.๕ การส่งเสริมการมีส่วนร่วมของครอบครัวและชุมชน | ๑๒ | |
| ๑.๕.๑ มีการสื่อสารเพื่อสร้างความสัมพันธ์และความเข้าใจอันดี ระหว่างพ่อแม่/ผู้ปกครอง กับสถานพัฒนาเด็กปฐมวัย เกี่ยวกับตัวเด็กและการดำเนินงานของสถานพัฒนาเด็กปฐมวัย | ๓ | ดีมาก |
| ๑.๕.๒ การจัดกิจกรรมที่พ่อแม่/ผู้ปกครอง/ครอบครัว และชุมชน มีส่วนร่วม | ๓ | ดีมาก |
| ๑.๕.๓ ดำเนินงานให้สถานพัฒนาเด็กปฐมวัยเป็นแหล่งเรียนรู้แก่ชุมชนในเรื่องการพัฒนาเด็กปฐมวัย | ๓ | ดีมาก |
| ๑.๕.๔ มีคณะกรรมการสถานพัฒนาเด็กปฐมวัย | ๓ | ดีมาก |

มาตรฐานด้านที่ ๑ การบริหารจัดการสถานพัฒนาเด็กปฐมวัย

ระดับคุณภาพ ดี

วิธีการดำเนินการ

ศูนย์พัฒนาเด็กเล็กบ้านห้วยเตือได้จัดทำแผนบริหารจัดการสถานพัฒนาเด็กปฐมวัยปฏิบัติตามแผนการบริหาร จัดทำหลักสูตรปฐมวัยที่สอดคล้องกับหลักสูตรการศึกษานำหลักสูตรการศึกษาปฐมวัยมีการรวบรวมและจัดเก็บข้อมูลในการบริหารจัดการนำข้อมูลที่จัดเก็บไปใช้ประโยชน์มีการจัดการบริหารข้อมูลที่เป็นระบบอย่างครบถ้วนและเป็นปัจจุบัน ด้านบริหารจัดการบุคลากรมีกระบวนการคัดเลือกโดยคำนึงถึงสุขภาพจิต ไม่

ใช้สารสนเทศมีวุฒิทางการศึกษาไม่ต่ำกว่าปริญญาตรีสาขาวิชาเอกการศึกษาปฐมวัย ศูนย์พัฒนาเด็กเล็กบ้านห้วยเต๋อได้ทราบสภาพปัญหาผลการจัดการศึกษาที่ผ่านมา มีการประชุมครู คณะกรรมการศูนย์พัฒนาเด็กเล็ก เพื่อวางแผนร่วมกันในกำหนดกลยุทธ์ในการจัดการศึกษาของสถานศึกษาเพื่อพัฒนาผู้เรียนมีการปรับแผนพัฒนาการศึกษา แผนปฏิบัติการประจำปีที่สุดคล้องกับสภาพปัญหาความต้องการพัฒนา พร้อมทั้งจัดหาทรัพยากรจัดสรรงบประมาณให้ได้รับผิดชอบดำเนินการพัฒนาแผนงานเพื่อให้บรรลุเป้าหมายที่กำหนดไว้

ผลการดำเนินงาน

๑. สถานศึกษามีการจัดการอย่างเป็นระบบ มีการปรับปรุงพัฒนาหลักสูตรที่สุดคล้องกับสภาพบริบทในพื้นที่
๒. แผนพัฒนาการศึกษา แผนปฏิบัติการประจำปีสอดคล้องกับการพัฒนาผู้เรียน มีการพัฒนาครูและบุคลากรทางการศึกษาให้มีความรู้ความเชี่ยวชาญตามมาตรฐานตำแหน่งข้อมูลสารสนเทศมีความถูกต้อง ครบถ้วนทันสมัย นำไปประยุกต์ใช้ได้มีการดำเนินการอย่างเป็นระบบและมีกิจกรรมจัดสภาพแวดล้อมที่กระตุ้นผู้เรียนให้ได้เรียนรู้

ข้อมูล หลักฐาน เอกสารเชิงประจักษ์ที่สนับสนุนผลการประเมินตนเอง

๑. หลักสูตรสถานศึกษา
๒. แผนพัฒนาการศึกษาห้าปี พ.ศ. ๒๕๖๑-๒๕๖๕
๓. แผนปฏิบัติการประจำปี ๒๕๖๕
๔. แผนผังโครงสร้างบุคคล
๕. ทะเบียนเด็ก
๖. ผลการดำเนินโครงการ กิจกรรมต่างๆ

จุดเด่น

ศูนย์พัฒนาเด็กเล็กบ้านห้วยเต๋อให้ความสำคัญกับการบริหารจัดการสถานพัฒนาเด็กปฐมวัยอย่างเป็นระบบ มีการจัดการเรียนการสอนในระดับก่อนอนุบาลและระดับอนุบาลซึ่งเป็นรากฐานสำคัญ มีวัสดุอุปกรณ์ต่างๆที่เหมาะสม

จุดที่ควรพัฒนา

๑. ควรตั้งงบประมาณสนับสนุนซ่อมแซม
๒. เปิดโอกาสให้ผู้ปกครองได้มีส่วนร่วมในการบริหารจัดการสถานศึกษาเพื่อพัฒนาผู้เรียน
๓. ส่งเสริมให้มีการนิเทศกำกับและประเมินผลการบริหารจัดการที่เหมาะสมเป็นระบบและต่อเนื่อง
๔. สร้างเครือข่ายความร่วมมือของผู้มีส่วนร่วมเกี่ยวข้องในการบริหารจัดการให้มีความเข้มแข็งมีส่วนร่วม และขับเคลื่อนคุณภาพการบริหารจัดการ

| มาตรฐาน/ตัวบ่งชี้/ตัวบ่งชี้ย่อย | ผลการประเมิน | |
|--|--------------|-------------|
| | คะแนน | ระดับคุณภาพ |
| มาตรฐานด้านที่ ๒ ครู/ผู้ดูแลเด็ก และให้การดูแล จัดประสบการณ์การเรียนรู้และการเล่น เพื่อพัฒนาเด็กปฐมวัย | ๕๖ | |
| ตัวบ่งชี้ที่ ๒.๑ การดูแลและพัฒนาเด็กอย่างรอบด้าน | ๑๕ | |
| ๒.๑.๑ มีแผนการจัดประสบการณ์การเรียนรู้ที่สุดคล้องกับหลักสูตรการศึกษาปฐมวัย มีการดำเนินงานและประเมินผล | ๓ | ดีมาก |
| ๒.๑.๒ จัดพื้นที่/ มุมประสบการณ์การเรียนรู้และการเล่นที่เหมาะสมอย่าง | ๓ | ดีมาก |

| | | |
|---|---------------------|--------------------|
| หลากหลาย | | |
| ๒.๑.๓ จัดกิจกรรมส่งเสริมพัฒนาการทุกด้านอย่างบูรณาการตามธรรมชาติของเด็กที่เรียนรู้ด้วยประสาทสัมผัส ลงมือทำ ปฏิสัมพันธ์ และการเล่น | ๓ | ดีมาก |
| ๒.๑.๔ เลือกลงมือ/อุปกรณ์ เทคโนโลยี เครื่องเล่นและจัดสภาพแวดล้อมภายใน-ภายนอก แหล่งเรียนรู้ที่เพียงพอ เหมาะสม ปลอดภัย | ๓ | ดีมาก |
| ๒.๑.๕ เผื่อระวังติดตามพัฒนาการเด็กรายบุคคลเป็นระยะ เพื่อใช้ผลในการจัดกิจกรรมพัฒนาเด็กทุกคนให้เต็มตามศักยภาพ | ๓ | ดีมาก |
| ตัวบ่งชี้ ๒.๒ การส่งเสริมพัฒนาการด้านร่างกายและดูแลสุขภาพ | ๑๕ | |
| ๒.๒.๑ ให้เด็กอายุ ๖ เดือนขึ้นไป รับประทานอาหารที่ครบถ้วนในปริมาณที่เพียงพอ และส่งเสริมพฤติกรรมกรกินที่เหมาะสม | ๓ | ดีมาก |
| ๒.๒.๒ จัดกิจกรรมให้เด็กได้ลงมือปฏิบัติอย่างถูกต้องเหมาะสมในการดูแลสุขภาพ ความปลอดภัยในชีวิตประจำวัน | ๓ | ดีมาก |
| ๒.๒.๓ ตรวจสอบสุขภาพอนามัยของเด็กประจำวัน ความสะอาดของร่างกาย ฟัน และช่องปากเพื่อคัดกรองโรคและการบาดเจ็บ | ๓ | ดีมาก |
| ๒.๒.๔ เผื่อระวังติดตามการเจริญเติบโตของเด็กเป็นรายบุคคล บันทึกผลภาวะโภชนาการอย่างต่อเนื่อง | ๓ | ดีมาก |
| ๒.๒.๕ จัดให้มีการตรวจสุขภาพร่างกาย ฟันและช่องปาก สายตา หู ตามกำหนด | ๓ | ดีมาก |
| ตัวบ่งชี้ที่ ๒.๓ การส่งเสริมพัฒนาการด้านสติปัญญา ภาษาและการสื่อสาร | ๑๔ | |
| ๒.๓.๑ จัดกิจกรรมส่งเสริมให้เด็กได้สังเกต สัมผัส ลองทำ คิดตั้งคำถาม สืบเสาะหาความรู้ แก้ปัญหา จินตนาการ คิดสร้างสรรค์ โดยยอมรับความคิดและผลงานที่แตกต่าง | ๓ | ดีมาก |
| ๒.๓.๒ จัดกิจกรรมและประสบการณ์ทางภาษาที่มีความหมายต่อเด็ก เพื่อการสื่อสาร อย่างหลากหลาย ฟัง พูด ถาม ตอบ เล่าและสนทนาตามลำดับขั้นตอนพัฒนาการ | ๓ | ดีมาก |
| ๒.๓.๓ จัดกิจกรรมปลูกฝังให้เด็กมีนิสัยรักการอ่านให้เด็กมีทักษะการดูภาพ ฟังเรื่องราว พูด เล่า อ่าน วาด/เขียน เบื้องต้น ตามลำดับพัฒนาการ โดยครู/ผู้ดูแลเด็ก เป็นตัวอย่างของการพูด และการอ่านที่ถูกต้อง | ๓ | ดีมาก |
| ๒.๓.๔ จัดให้เด็กมีประสบการณ์เรียนรู้เกี่ยวกับตัวเลข บุคคล สิ่งต่าง ๆ สถานที่และธรรมชาติรอบตัวด้วยวิธีการที่เหมาะสมกับ | ๓ | ดีมาก |
| ๒.๓.๕ จัดกิจกรรมและประสบการณ์ด้านคณิตศาสตร์และวิทยาศาสตร์ เบื้องต้นตามวัยโดยเด็กเรียนผ่านประสาทสัมผัสและลงมือปฏิบัติด้วยตนเอง | ๒ | ดี |
| มาตรฐาน/ตัวบ่งชี้/ตัวบ่งชี้ย่อย | ผลการประเมิน | |
| | คะแนน | ระดับคุณภาพ |
| ตัวบ่งชี้ที่ ๒.๔ การส่งเสริมพัฒนาการด้านอารมณ์ จิตใจ-สังคม ปลูกฝังคุณธรรมและความเป็นพลเมืองดี | ๙ | |
| ๒.๔.๑ สร้างความสัมพันธ์ที่ดีและมั่นคง ระหว่างผู้ใหญ่กับเด็ก จัดกิจกรรม | ๓ | ดีมาก |

| | | |
|---|----------|----------|
| สร้างเสริมความสัมพันธ์ที่ดีระหว่างเด็กกับเด็ก และการแก้ไขข้อขัดแย้งอย่างสร้างสรรค์ | | |
| ๒.๔.๒ จัดกิจกรรมส่งเสริมให้เด็กมีความสุข แจ่มใส ร่าเริง มีความรู้สึกดีต่อตนเอง แสดงออกด้านอารมณ์โดยผ่านการเคลื่อนไหวร่างกาย ศิลปะ ดนตรี ตามความสนใจและความถนัด | ๓ | ดีมาก |
| ๒.๔.๓ จัดกิจกรรมและประสบการณ์ ปลูกฝังคุณธรรมให้เด็กใฝ่ดี มีวินัย ซื่อสัตย์ รู้จักสิทธิและหน้าที่รับผิดชอบของพลเมืองดีรักครอบครัว โรงเรียน ชุมชนและประเทศชาติด้วยวิธีที่เหมาะสมกับวัยและพัฒนาการ | ๓ | ดีมาก |
| ตัวบ่งชี้ที่ ๒.๕ การส่งเสริมเด็กในระยะเปลี่ยนผ่านให้ปรับตัวสู่การเชื่อมต่อในขั้นถัดไป | ๖ | |
| ๒.๕.๑ จัดกิจกรรมกับผู้ปกครองให้เตรียมเด็กก่อนจากบ้านเข้าสู่สถานพัฒนาเด็กปฐมวัย/โรงเรียน และจัดกิจกรรมช่วงปฐมนิเทศให้เด็กปรับตัวในบรรยากาศที่เป็นมิตร | ๓ | ดีมาก |
| ๒.๕.๒ กิจกรรมส่งเสริมการปรับตัวก่อนเข้ารับการศึกษาในระดับที่สูงขึ้น แต่ละชั้น จนถึงการเป็นนักเรียนระดับชั้นประถมศึกษาปีที่ ๑ | ๑ | ปรับปรุง |

มาตรฐานด้านที่ ๒ ครู/ผู้ดูแลเด็กให้การดูแลและจัดประสบการณ์การเรียนรู้และการเล่นเพื่อพัฒนาเด็กปฐมวัย ระดับคุณภาพ ดี

วิธีการดำเนินการ

ศูนย์พัฒนาเด็กเล็กบ้านห้วยเตี๋ยมีกระบวนการพัฒนาผู้เรียนด้วยวิธีที่หลากหลาย ครูจัดการเรียนรู้ให้เป็นไปตามศักยภาพของผู้เรียนและเป็นไปตามมาตรฐานและตัวชี้วัดของหลักสูตรสถานศึกษา มีการออกแบบการจัดการเรียนรู้ที่เหมาะสมกับผู้เรียน โดยบูรณาการสาระการเรียนรู้เป็นสื่อกลางในการจัด ประสบการณ์การเรียนรู้ให้กับเด็ก เพื่อส่งเสริมพัฒนาการเด็กทุกด้าน ให้เป็นไปตามจุดหมายของหลักสูตรที่กำหนด สาระการเรียนรู้ประกอบด้วย ประสบการณ์สำคัญ และสาระที่ควรเรียนรู้ จัดการเรียนการสอนให้มีแหล่งเรียนรู้ครูร่วมกันกำหนดแผนจัดประสบการณ์การเรียนรู้การวัดและประเมินผลแบบบูรณาการครูเน้นเล่นเพื่อพัฒนาเด็ก นอกจากนี้ศูนย์พัฒนาเด็กเล็กบ้านห้วยเตี๋ยได้มีการดำเนินการเพื่อพัฒนาทักษะชีวิตของผู้เรียนเพื่อให้อยู่ในสังคมได้อย่างมีความสุขพัฒนาด้านคุณธรรมจริยธรรม วินัยปลอดภัย โต้ไปไม่โกงจัดกิจกรรมการพัฒนาให้เหมาะสมกับวัยพัฒนาคุณธรรมตามหลักสูตรโต้ไปไม่โกงให้ผู้เรียนมีความซื่อสัตย์ มีการจัดกิจกรรมให้มีความสมดุลระหว่างผู้เริ่มกับที่เด็กริเริ่ม ทั้งในห้องนอกห้อง ให้เด็กทำงานคนเดียวกับทำเป็นกลุ่มกิจกรรมข้อตกลงที่กำหนดไว้กับเด็กทำกิจกรรมตามอิสระ

ผลการดำเนินงาน

ด้านผลสัมฤทธิ์เด็กสามารถทำงานร่วมกับผู้อื่นได้อย่างอิสระภายใต้ข้อตกลงที่กำหนดไว้กับเด็ก กล้าแสดงออก และกล้าแสดงความคิดเห็นอย่างสร้างสรรค์เลือกรับประทานอาหารที่สะอาด และมีประโยชน์ รักษาร่างกายอย่างระมัดระวังตัวเองให้ปลอดภัยไม่เกิดอันตราย

ข้อมูล หลักฐาน เอกสารเชิงประจักษ์ที่สนับสนุนผลการประเมินตนเอง

๑. แผนจัดประสบการณ์การเรียนรู้
๒. บันทึกพัฒนาการทั้ง ๔ ด้าน
๓. สื่อ, ทะเบียนใช้สื่อ
๔. แบบเฝ้าระวังพัฒนาการเด็ก DSPM

๕. สมุดรายงานประจำตัวเด็กแฟ้มสะสมผลงานเด็ก
๖. แบบบันทึกสังเกตพฤติกรรม
๗. ข้อตกลงของห้องเรียน
๘. แฟ้มสะสมผลงานเด็ก
๙. บันทึกการแปรงฟัน
๑๐. บอร์ดข่าวสารผู้ปกครอง

จุดเด่น

เด็กในศูนย์พัฒนาเด็กเล็กบ้านห้วยเตือเจริญเติบโตสมวัย มีสุขภาพร่างกายและจิตใจที่ดี หน้าตาอ้วน แยมแจ่มใส ปฏิบัติกิจวัตรประจำวันได้ด้วยตนเอง รู้จักดูแลตนเองให้มีความปลอดภัย และทำกิจกรรมร่วมกับผู้อื่นอย่างมีความสุข ศูนย์พัฒนาให้เด็กมีคุณลักษณะที่พึงประสงค์ตามช่วงวัย

จุดที่ควรพัฒนา

พัฒนาให้มีสภาพแวดล้อมที่ดี และส่งเสริมให้เด็กเป็นเด็กดีด้วยกิจกรรม คุณธรรม เรื่องการรับประทานอาหาร การวางรองเท้า การเข้าแถว การเล่นของเล่นให้ถูก

มาตรฐานด้านที่ ๓ คุณภาพของเด็กปฐมวัย

| มาตรฐาน/ตัวบ่งชี้/ตัวบ่งชี้ย่อย | ผลการประเมิน | |
|--|--------------|-------------|
| | คะแนน | ระดับคุณภาพ |
| มาตรฐานด้านที่ ๓ คุณภาพของเด็กปฐมวัย สำหรับเด็กแรกเกิด อายุ ๒ ปี (๒ ปี ๑๑ เดือน ๒๙ วัน) | ๖๓ | |
| ตัวบ่งชี้ที่ ๓.๑ ก เด็กมีการเจริญเติบโตสมวัย | ๓ | |
| ๓.๑.๑ เด็กมีน้ำหนักตัวเหมาะสมกับวัยและสูงดีสมส่วน ซึ่งมีบันทึกเป็นรายบุคคล | ๓ | ดีมาก |
| ตัวบ่งชี้ที่ ๓.๒ ก เด็กมีพัฒนาการสมวัย | ๑๘ | |
| เด็กมีพัฒนาการสมวัยโดยรวม ๕ ด้าน (คัดกรองตามช่วงอายุ) | ๓ | ดีมาก |
| รายด้าน : เด็กมีพัฒนาการกล้ามเนื้อมัดใหญ่ (Gross Motor) (เฝ้าระวังตามช่วงอายุ) | ๓ | ดีมาก |
| รายด้าน : เด็กมีพัฒนาการด้านกล้ามเนื้อมัดเล็ก และสติปัญญาสมวัย (Fine Motor Adaptive) (เฝ้าระวังตามช่วงอายุ) | ๓ | ดีมาก |
| รายด้าน : เด็กมีพัฒนาการด้านการรับรู้และ เข้าใจภาษา (Receptive Language) (เฝ้าระวังตามช่วงอายุ) | ๓ | ดีมาก |
| รายด้าน : เด็กมีพัฒนาการการใช้ภาษาสมวัย (Expressive Language) (เฝ้าระวังตามช่วงอายุ) | ๓ | ดีมาก |
| รายด้าน : เด็กมีพัฒนาการการช่วยเหลือตนเองและการเข้าสังคม (Personal Social) (เฝ้าระวังตามช่วงอายุ) | ๓ | ดีมาก |
| มาตรฐานด้านที่ ๓ คุณภาพของเด็กปฐมวัย สำหรับเด็ก ๓ ปี - ๖ ปี (ก่อนเข้าประถมศึกษาปีที่ ๑) | | |
| ตัวบ่งชี้ที่ ๓.๑ ข เด็กมีการเจริญเติบโตสมวัยและมีสุขนิสัยที่เหมาะสม | ๖ | |
| ๓.๑.๑ ข เด็กมีน้ำหนักตัวเหมาะสมกับวัย และสูงดีสมส่วน ซึ่งมีบันทึกเป็น | ๓ | ดีมาก |

| | | |
|---|----------|--------------|
| รายบุคคล | | |
| ๓.๑.๒ ข เด็กมีสุขนิสัยที่ดีในการดูแลสุขภาพตนเองตามวัย | ๓ | ดีมาก |
| ๓.๑.๓ ข เด็กมีสุขภาพช่องปากดี ไม่มีฟันผุ | ๐ | ไม่ผ่านเกณฑ์ |
| ตัวบ่งชี้ที่ ๓.๒ ข เด็กมีพัฒนาการสมวัย | ๖ | |
| ๓.๒.๑ ข เด็กมีพัฒนาการสมวัย ๕ ด้าน (คัดกรองตามช่วงอายุ) | ๓ | ดีมาก |
| ตัวบ่งชี้ที่ ๓.๓ ข เด็กมีพัฒนาการด้านการเคลื่อนไหว | ๖ | |
| ๓.๒.๒ เด็กมีพัฒนาการด้านการใช้กล้ามเนื้อมัดใหญ่สามารถเคลื่อนไหวและทรงตัวได้วัยและทรงตัวได้ตามวัย | ๓ | ดีมาก |
| ๓.๒.๓ เด็กมีพัฒนาการด้านการใช้กล้ามเนื้อมัดเล็กและการประสานระหว่างตากับมือตามวัยระหว่างตากับมือตามวัย | ๓ | ดีมาก |

| มาตรฐาน/ตัวบ่งชี้/ตัวบ่งชี้ย่อย | ผลการประเมิน | |
|--|--------------|-------------|
| | คะแนน | ระดับคุณภาพ |
| ตัวบ่งชี้ที่ ๓.๔ ข เด็กมีพัฒนาการด้านอารมณ์ จิตใจ | ๙ | |
| ๓.๔.๑ ข เด็กแสดงออก ร่าเริง แจ่มใส รู้สึกมั่นคงปลอดภัยแสดงความรู้สึกที่ดีต่อตนเอง และผู้อื่นได้สมวัย | ๓ | ดีมาก |
| ๓.๔.๒ ข เด็กมีความสนใจและร่วมกิจกรรมต่างๆ อย่างสมวัย ซึ่งรวมการเล่น การทำงาน ศิลปะ ดนตรี กีฬา | ๓ | ดีมาก |
| ๓.๔.๓ ข เด็กสามารถอดทน รอคอย ควบคุมตนเอง ยับยั้ง ชั่งใจ ทำตามข้อตกลง คำนึงถึงความรู้สึกคนอื่น มีกาลเทศะ ปรับตัวเข้ากับสถานการณ์ได้ใหม่ได้สมวัย | ๓ | ดีมาก |
| ตัวบ่งชี้ที่ ๓.๕ ข เด็กมีพัฒนาการด้านสติปัญญา เรียนรู้และสร้างสรรค์ | ๑๕ | |
| ๓.๕.๑ ข เด็กบอกเกี่ยวกับตัวเด็ก บุคคล สถานที่แวดล้อมธรรมชาติ และสิ่งต่างๆ รอบตัวเด็ก ได้สมวัย | ๓ | ดีมาก |
| ๓.๕.๒ ข เด็กมีพื้นฐานด้านคณิตศาสตร์ สามารถสังเกต จำแนกและเปรียบเทียบจำนวน มิติสัมพันธ์ (พื้นที่/ระยะ) เวลาได้สมวัย | ๓ | ดีมาก |
| ๓.๕.๓ ข เด็กสามารถคิดอย่างมีเหตุผล แก้ปัญหาได้สมวัย | ๓ | ดีมาก |
| ๓.๕.๔ ข เด็กมีจินตนาการ และความคิดสร้างสรรค์ ที่แสดงออกได้สมวัย | ๓ | ดีมาก |
| ๓.๕.๕ ข เด็กมีความพยายาม มุ่งมั่นตั้งใจทำกิจกรรมให้สำเร็จสมวัย | ๓ | ดีมาก |
| ตัวบ่งชี้ที่ ๓.๖ ข เด็กมีพัฒนาการด้านภาษาและการสื่อสาร | ๑๒ | |
| ๓.๖.๑ ข เด็กสามารถ ฟัง พูด จับใจความ เล่า สนทนา และสื่อสารได้สมวัย | ๓ | ดีมาก |
| ๓.๖.๒ ข เด็กมีทักษะในการดูรูปภาพ สัญลักษณ์ การใช้หนังสือ รู้จักตัวอักษร การคิดเขียนคำ และการอ่านเบื้องต้นได้สมวัยและตามลำดับพัฒนาการ | ๓ | ดีมาก |
| ๓.๖.๓ ข เด็กมีทักษะการวาด การขีดเขียนตามลำดับ ขั้นตอนพัฒนาการสมวัย นำไปสู่การขีดเขียนคำ ที่คุ้นเคยและสนใจ | ๓ | ดีมาก |

| | | |
|--|----|-------|
| ๓.๖.๔ ข เด็กมีทักษะในการสื่อสารอย่างเหมาะสมตามวัย โดยใช้ภาษาไทยเป็นหลักและมีความคุ้นเคยกับภาษาอื่นด้วย | ๓ | ดีมาก |
| ตัวบ่งชี้ที่ ๓.๗ ข เด็กมีพัฒนาการด้านสังคม คุณธรรมและวินัยและความเป็นพลเมืองดี | ๑๒ | |
| ๓.๗.๑ ข เด็กมีปฏิสัมพันธ์กับผู้อื่นได้อย่างสมวัยและแสดงออกถึงความแตกต่างระหว่างบุคคล | ๓ | ดีมาก |
| ๓.๗.๒ ข เด็กมีความเมตตา กรุณา มีวินัย ซื่อสัตย์รับผิดชอบต่อตนเองและมีค่านิยมที่พึงประสงค์สมวัย | ๓ | ดีมาก |
| ๓.๗.๓ ข เด็กสามารถเล่นและทำงานร่วมกับผู้อื่นเป็นกลุ่มเป็นได้ทั้งผู้นำและผู้ตาม แก้ไขข้อขัดแย้งอย่างสร้างสรรค์ | ๓ | ดีมาก |
| ๓.๗.๔ ข เด็กภาคภูมิใจที่เป็นสมาชิกที่ดีในครอบครัว ชุมชน สถานพัฒนาเด็กปฐมวัยและตระหนักถึงความเป็นพลเมืองดีของประเทศไทย และ ภูมิภาคอาเซียน | ๓ | ดีมาก |

มาตรฐานด้านที่ ๓ คุณภาพของเด็กปฐมวัย

ระดับคุณภาพ ดี

วิธีการดำเนินการ

ศูนย์พัฒนาเด็กเล็กจัดกิจกรรมเสริมประสบการณ์ พัฒนาการเรียนรู้เน้นการฝึกกล้ามเนื้อเล็ก เช่นการปั้นจากดินน้ำมัน การทำภาพฉีกปะ กิจกรรมเคลื่อนไหวร่างกาย คือ มีการเปิดเพลงให้เด็กฝึกร้องตาม ประกอบท่าทาง กิจกรรมกลางแจ้งและจัดกิจกรรมออกกำลังกายตอนเช้าแถวหลังเคารพธงชาติทุกวัน สามารถเคลื่อนไหวร่างกายอย่างคล่องแคล่ว อีกทั้งยังมีการจัดอาหารเสริมนมให้แก่เด็กทุกคน โดยมีการบันทึกสุขภาวะโภชนาการเด็กและบันทึกการต็มนมเป็นการควบคุมและโครงการอาหารกลางวันให้ เด็กรับประทานอาหารเช้าที่มีประโยชน์ได้หลายชนิด ต็มน้ำสะอาด ฝึกให้เด็กล้างมือก่อนรับประทานอาหารเช้า และหลังจากใช้ห้องน้ำห้องส้วม แปรงฟันทุกวัน หลังรับประทานอาหารเช้า และให้ได้อนอนพักผ่อน ส่งผลให้เด็ก มีน้ำหนัก ส่วนสูงตามเกณฑ์มาตรฐานกรมอนามัยและ เด็ก มีสุขภาพอนามัยสุขนิสัยที่ดี ก่อนเข้าห้องเรียนและก่อนเข้านอนทุกวัน อบรมเรื่องจริยธรรม คุณธรรม ส่งผลให้เด็ก มีระเบียบวินัย มีพัฒนาการทางอารมณ์เหมาะสมกับวัย จัดกิจกรรมส่งเสริมวันสำคัญปลูกฝังความเป็นไทยยืนตรงและร่วมร้องเพลงชาติตลอดจนแต่งกายชุดท้องถิ่นทุกวันพุธ ส่งผลให้เด็ก มีพัฒนาการด้านสังคม ช่วยเหลือตนเอง เด็กมีความสนใจเรียนรู้สิ่งรอบตัว สามารถสื่อสารทางภาษาเหมาะสมกับวัย โดยมีกิจกรรมให้เด็กออกมาเล่าเรื่องที่อยากเล่าให้เพื่อนฟัง มีการฝึกพัฒนาการทั้ง ๔ ด้าน โดยมีการบูรณาการเรียนรู้คณิตศาสตร์ ส่งเสริมให้ผู้เรียนมี พัฒนาการเรียนที่เหมาะสมกับวัย

ผลการดำเนินงาน

ด้านผลสัมฤทธิ์เด็กมีการเจริญเติบโตและพัฒนาการสมวัยน้ำหนัก ส่วนสูงตามเกณฑ์มาตรฐานกรมอนามัย มีสุขภาพอนามัยสุขนิสัยที่ดีมีระเบียบวินัย มีพัฒนาการทางอารมณ์เหมาะสมกับวัย มีพัฒนาการด้านสังคม ช่วยเหลือตนเอง เด็กมีความสนใจเรียนรู้สิ่งรอบตัว สามารถสื่อสารทางภาษาเหมาะสมกับวัย โดยมีกิจกรรมให้เด็กออกมาเล่าเรื่องที่อยากเล่าให้เพื่อนฟัง มีการฝึกพัฒนาการทั้ง ๔ ด้าน โดยมีการบูรณาการการเรียนรู้คณิตศาสตร์ ส่งเสริมให้ผู้เรียนมี พัฒนาการเรียนที่เหมาะสมกับวัย ร้อยละ ๙๔.๒๕ ขึ้นไป

ข้อมูล หลักฐาน เอกสารเชิงประจักษ์ที่สนับสนุนผลการประเมินตนเอง

๑. บันทึกการเจริญเติบโตของเด็ก
๒. กราฟแสดงการเจริญเติบโต

๓. สมุดประจำตัวเด็ก
๔. คู่มือเฝ้าระวังและส่งเสริมพัฒนาการ DSPM
๕. แผนจัดประสบการณ์การเรียนรู้
๖. บันทึกข้อมูลรายบุคคล
๗. บันทึกน้ำหนัก ส่วนสูง
๘. บันทึกตรวจสุขภาพ
๙. แบบสังเกตพฤติกรรม
๑๐. โครงการ, กิจกรรม/ภาพถ่าย

จุดเด่น

เด็กในศูนย์พัฒนาเด็กเล็กบ้านห้วยเตี๋ยมีการเจริญเติบโตและพัฒนาการสมวัยน้ำหนัก ส่วนสูงตามเกณฑ์มาตรฐานกรมอนามัย มีสุขภาพอนามัยสุขนิสัยที่ดีมีระเบียบวินัย มีพัฒนาการทางอารมณ์เหมาะสมกับวัย มีพัฒนาการด้านสังคม ช่วยเหลือตนเอง เด็กมีความสนใจเรียนรู้สิ่งรอบตัว สามารถสื่อสารทางภาษาเหมาะสมกับวัย และทำกิจกรรมร่วมกับผู้อื่นอย่างมีความสุข ศูนย์พัฒนาให้เด็กมีคุณลักษณะที่พึงประสงค์ตามช่วงวัย

จุดที่ควรพัฒนา

๑. พัฒนาให้มีทักษะพื้นฐานฝึกให้รู้จักรอคอย เพราะเด็กมาจากบ้านโดยเขาเป็นคนสำคัญที่สุด แต่เมื่อมาอยู่ศูนย์พัฒนาเด็กเล็ก ซึ่งทุกคนมีสิทธิเท่าเทียมกันดังนั้นเด็กต้องรู้จักรอคอย และการช่วยเหลือแบ่งปัน เห็นอกเห็นใจผู้อื่นและรู้จักรักและสามัคคี

ส่วนที่ ๓

เครื่องมือที่ใช้ในการประเมินตนเอง

๑. เครื่องมือประเมินมาตรฐานการศึกษาของสถานศึกษา

- มาตรฐานด้านที่ ๑ การบริหารจัดการ พร้อมตัวชี้วัดความสำเร็จและค่าระดับความสำเร็จที่สถานศึกษากำหนดรายมาตรฐาน
- มาตรฐานด้านที่ ๒ กระบวนการดูแลจัดประสบการณ์ เรียนรู้ และเล่น พร้อมตัวชี้วัดความสำเร็จและค่าระดับความสำเร็จที่สถานศึกษากำหนดรายมาตรฐาน
- มาตรฐานด้านที่ ๓ คุณภาพเด็กปฐมวัย พร้อมตัวชี้วัดความสำเร็จและค่าระดับความสำเร็จที่สถานศึกษากำหนดรายมาตรฐาน

๒. วิธีการประเมินมาตรฐานการศึกษาของสถานศึกษา

- การมอบหมายภารกิจผู้รับผิดชอบ
- กระบวนการ/ วิธีการประเมิน

๓. เครื่องมือการประเมินการใช้หลักสูตร/ ผลสัมฤทธิ์ของผู้เรียน

- แบบประเมินพัฒนาการ ที่ศูนย์พัฒนาเด็กเล็กใช้ประเมินผลสัมฤทธิ์ผู้เรียนตามหลักสูตรของสถานศึกษา

๔. วิธีการประเมิน การใช้หลักสูตร/ ผลสัมฤทธิ์ของเด็กเล็กในศูนย์พัฒนาเด็กเล็ก

-

ส่วนที่ ๔

ผลการประเมินตนเองของสถานศึกษา

๑. ผลการประเมินคุณภาพตามมาตรฐานการประกันคุณภาพภายในสถานศึกษา

ผลการประเมินคุณภาพตามมาตรฐานการประกันคุณภาพภายในสถานศึกษา

| มาตรฐาน/ตัวบ่งชี้/ตัวบ่งชี้ย่อย | ผลการประเมิน | |
|---|--------------|--------------|
| | คะแนน | ระดับคุณภาพ |
| มาตรฐานด้านที่ ๑ การบริหารจัดการสถานพัฒนาเด็กปฐมวัย | ๗๕ | ดีมาก |
| ตัวบ่งชี้ที่ ๑.๑ การบริหารจัดการอย่างเป็นระบบ | ๙ | |
| ๑.๑.๑ บริหารจัดการสถานพัฒนาเด็กปฐมวัยอย่างเป็นระบบ | ๓ | ดีมาก |
| ๑.๑.๒ บริหารหลักสูตรสถานพัฒนาเด็กปฐมวัย | ๓ | ดีมาก |
| ๑.๑.๓ บริหารจัดการข้อมูลอย่างเป็นระบบ | ๓ | ดีมาก |
| ตัวบ่งชี้ที่ ๑.๒ การบริหารจัดการบุคลากรทุกประเภทของหน่วยงานทุกสังกัด | ๙ | |
| ๑.๒.๑ บริหารจัดการบุคลากรอย่างเป็นระบบ | ๓ | ดีมาก |
| ๑.๒.๒ ผู้บริหารสถานพัฒนาเด็กปฐมวัย/หัวหน้าระดับปฐมวัย/ผู้ดำเนินกิจการ มีคุณวุฒิ/ คุณสมบัติเหมาะสม และ บริหารงานอย่างมีประสิทธิภาพ | ๓ | ดีมาก |
| ๑.๒.๓ ครู/ผู้ดูแลเด็กที่ทำหน้าที่หลักในการดูแลและพัฒนาเด็กปฐมวัย มีวุฒิการศึกษา/คุณสมบัติเหมาะสม | ๓ | ดีมาก |
| ๑.๒.๔ บริหารบุคลากรจัดอัตราส่วนของครู/ ผู้ดูแลเด็กอย่างเหมาะสมพอเพียงต่อจำนวนเด็กในแต่ละกลุ่มอายุ | ๓ | ดีมาก |
| ตัวบ่งชี้ที่ ๑.๓ การบริหารจัดการสภาพแวดล้อมเพื่อความปลอดภัย | ๒๒ | |
| ๑.๓.๑ บริหารจัดการด้านสภาพแวดล้อมเพื่อความปลอดภัยอย่างเป็นระบบ | ๓ | ดีมาก |
| ๑.๓.๒ โครงสร้างและตัวอาคารมั่นคง ตั้งอยู่ในบริเวณและสภาพแวดล้อมที่ปลอดภัย | ๓ | ดีมาก |
| ๑.๓.๓ จัดการความปลอดภัยของพื้นที่เล่น/สนามเด็กเล่น และสภาพแวดล้อมภายนอกอาคาร | ๓ | ดีมาก |
| ๑.๓.๔ จัดการสภาพแวดล้อมภายในอาคาร ครุภัณฑ์ อุปกรณ์ เครื่องใช้ให้ปลอดภัยเหมาะสมกับการใช้งานและเพียงพอ | ๓ | ดีมาก |
| ๑.๓.๕ จัดให้มีของเล่นที่ปลอดภัยได้มาตรฐาน มีจำนวนเพียงพอ สะอาดเหมาะสมกับระดับพัฒนาการของเด็ก | ๓ | ดีมาก |

| | | |
|--|-----------|----------|
| ๑.๓.๖ ส่งเสริมให้เด็กปฐมวัยเดินทางอย่างปลอดภัย | ๓ | ดีมาก |
| ๑.๓.๗ จัดให้มีระบบป้องกันภัยจากบุคคลทั้งภายในและภายนอก สถานพัฒนาเด็กปฐมวัย | ๓ | ดีมาก |
| ๑.๓.๘ จัดให้มีระบบปรับเหตุฉุกเฉิน ป้องกันอัคคีภัย/ ภัยพิบัติตามความเสี่ยงของพื้นที่ | ๑ | ปรับปรุง |
| ตัวบ่งชี้ที่ ๑.๔ การจัดการเพื่อส่งเสริมสุขภาพและการเรียนรู้ | ๒๑ | |
| ๑.๔.๑ มีการจัดการเพื่อส่งเสริมสุขภาพ เฝ้าระวังการเจริญเติบโตของเด็ก และ ดูแลการเจ็บป่วยเบื้องต้น | ๓ | ดีมาก |
| ๑.๔.๒ มีแผนและดำเนินการตรวจสอบอนามัยประจำวัน ตรวจสอบสุขภาพประจำปี และป้องกันควบคุมโรคติดต่อ | ๓ | ดีมาก |
| ๑.๔.๓ อาคารต้องมีพื้นที่ใช้สอยเป็นสัดส่วนตามกิจวัตรประจำวันของเด็กที่เหมาะสมตามช่วงวัย และการใช้ประโยชน์ | ๓ | ดีมาก |
| ๑.๔.๔ จัดให้มีพื้นที่/มุมประสบการณ์ และแหล่งเรียนรู้ในห้องเรียน และนอกห้องเรียน | ๓ | ดีมาก |
| ๑.๔.๕ จัดบริเวณห้องน้ำ ห้องส้วม ที่แปรงฟัน/ล้างมือให้เพียงพอ สะอาด ปลอดภัย และเหมาะสมกับการใช้งานของเด็ก | ๓ | ดีมาก |
| ๑.๔.๖ จัดการระบบสุขาภิบาลที่มีประสิทธิภาพ ครอบคลุมสถานที่ปรุง ประกอบอาหาร น้ำดื่ม น้ำใช้ กำจัดขยะ สิ่งปฏิกูล และ พาหะนำโรค | ๓ | ดีมาก |
| ๑.๔.๗ จัดอุปกรณ์ภาชนะและเครื่องใช้ส่วนตัวให้เพียงพอกับการใช้งานของเด็กทุกคน และดูแลความสะอาดและปลอดภัยอย่างสม่ำเสมอ | ๓ | ดีมาก |
| ตัวบ่งชี้ที่ ๑.๕ การส่งเสริมการมีส่วนร่วมของครอบครัวและชุมชน | ๑๒ | |
| ๑.๕.๑ มีการสื่อสารเพื่อสร้างความสัมพันธ์และความเข้าใจอันดี ระหว่างพ่อแม่ /ผู้ปกครอง กับสถานพัฒนาเด็กปฐมวัย เกี่ยวกับตัวเด็กและการดำเนินงานของสถานพัฒนาเด็กปฐมวัย | ๓ | ดีมาก |
| ๑.๕.๒ การจัดกิจกรรมที่พ่อแม่/ผู้ปกครอง/ครอบครัว และชุมชน มีส่วนร่วม | ๓ | ดีมาก |
| ๑.๕.๓ ดำเนินงานให้สถานพัฒนาเด็กปฐมวัยเป็นแหล่งเรียนรู้แก่ชุมชนในเรื่องการพัฒนาเด็กปฐมวัย | ๓ | ดีมาก |
| ๑.๕.๔ มีคณะกรรมการสถานพัฒนาเด็กปฐมวัย | ๓ | ดีมาก |

มาตรฐานด้านที่ ๑ การบริหารจัดการสถานพัฒนาเด็กปฐมวัย

ระดับคุณภาพ ดี

วิธีการดำเนินการ

ศูนย์พัฒนาเด็กเล็กบ้านห้วยเตือ ได้จัดทำแผนบริหารจัดการสถานพัฒนาเด็กปฐมวัยปฏิบัติตามแผนการบริหาร จัดทำหลักสูตรปฐมวัยที่สอดคล้องกับหลักสูตรการศึกษานำหลักสูตรการศึกษาปฐมวัยมีการรวบรวมและจัดเก็บข้อมูลในการบริหารจัดการนำข้อมูลที่จัดเก็บไปใช้ประโยชน์มีการจัดการบริหารข้อมูลที่เป็นระบบอย่างครบถ้วนและเป็นปัจจุบัน ด้านบริหารจัดการบุคลากรมีกระบวนการคัดเลือกโดยคำนึงถึงสภาพจิต ไม่ใช้สารเสพติดมีวุฒิทางการศึกษาไม่ต่ำกว่าปริญญาตรีสาขาวิชาเอกการศึกษาปฐมวัย ศูนย์พัฒนาเด็กเล็กบ้านห้วยเตือได้ทราบสภาพปัญหาผลการจัดการศึกษาที่ผ่านมา มีการประชุมครู คณะกรรมการศูนย์พัฒนาเด็กเล็ก เพื่อวางแผนร่วมกันในกำหนดกลยุทธ์ในการจัดการศึกษาของสถานศึกษาเพื่อพัฒนาผู้เรียนมีการปรับแผนพัฒนา

การศึกษา แผนปฏิบัติการประจำปีที่สอดคล้องกับสภาพปัญหาความต้องการพัฒนา พร้อมทั้งจัดหาทรัพยากร จัดสรรงบประมาณให้ผู้ใช้รับผิดชอบดำเนินการพัฒนาแผนงานเพื่อให้บรรลุเป้าหมายที่กำหนดไว้

ผลการดำเนินงาน

๑. สถานศึกษามีการจัดการอย่างเป็นระบบ มีการปรับปรุงพัฒนาหลักสูตรที่สอดคล้องกับสภาพ บริบทในพื้นที่

๒. แผนพัฒนาการศึกษา แผนปฏิบัติการประจำปีสอดคล้องกับการพัฒนาผู้เรียน มีการพัฒนาครูและ บุคลากรทางการศึกษาให้มีความรู้ความเชี่ยวชาญตามมาตรฐานตำแหน่งข้อมูลสารสนเทศมีความถูกต้อง ครบถ้วน ทันสมัย นำไปประยุกต์ใช้ได้มีการดำเนินการอย่างเป็นระบบและมีกิจกรรมจัดสภาพแวดล้อมที่กระตุ้นผู้เรียนให้ได้ เรียนรู้

ข้อมูล หลักฐาน เอกสารเชิงประจักษ์ที่สนับสนุนผลการประเมินตนเอง

๑. หลักสูตรสถานศึกษา ฉบับปรับปรุง ๒๕๖๓
๒. แผนพัฒนาการศึกษาห้าปี พ.ศ. ๒๕๖๑ - ๒๕๖๕
๓. แผนปฏิบัติการประจำปี ๒๕๖๓
๔. แผนผังโครงสร้างบุคคล
๕. ทะเบียนเด็ก
๖. ผลการดำเนินโครงการ กิจกรรมต่างๆ

จุดเด่น

ศูนย์พัฒนาเด็กเล็กบ้านห้วยเตือให้ความสำคัญกับการบริหารจัดการสถานพัฒนาเด็กปฐมวัยอย่างเป็นระบบ มีการจัดการเรียนการสอนในระดับก่อนอนุบาลและระดับอนุบาลซึ่งเป็นรากฐานสำคัญ มีวัสดุอุปกรณ์ ต่างๆ ที่เหมาะสม ชุมชนมีส่วนร่วมในการพัฒนาศูนย์พัฒนาเด็กเล็ก

จุดที่ควรพัฒนา

๑. จัดให้มีโครงการจัดระบบรับเหตุฉุกเฉิน ป้องกันอัคคีภัย/ ภัยพิบัติตามความเสี่ยงของพื้นที่
๒. ส่งเสริมให้มีการนิเทศกำกับและประเมินผลการบริหารจัดการที่เหมาะสมเป็นระบบและต่อเนื่อง
๓. จัดตั้งงบประมาณในการซ่อมแซมอาคารสถานที่

| มาตรฐาน/ตัวบ่งชี้/ตัวบ่งชี้ย่อย | ผลการประเมิน | |
|---|--------------|-------------|
| | คะแนน | ระดับคุณภาพ |
| มาตรฐานด้านที่ ๒ ครู/ผู้ดูแลเด็ก และให้การดูแล จัดประสบการณ์การเรียนรู้ และการเล่น เพื่อพัฒนาเด็กปฐมวัย | ๕๖ | |
| ตัวบ่งชี้ที่ ๒.๑ การดูแลและพัฒนาเด็กอย่างรอบด้าน | ๑๕ | |
| ๒.๑.๑ มีแผนการจัดประสบการณ์การเรียนรู้ที่สอดคล้องกับหลักสูตร การศึกษาปฐมวัย มีการดำเนินงานและประเมินผล | ๓ | ดีมาก |
| ๒.๑.๒ จัดพื้นที่/ มุมประสบการณ์การเรียนรู้และการเล่นที่เหมาะสมอย่าง หลากหลาย | ๓ | ดีมาก |
| ๒.๑.๓ จัดกิจกรรมส่งเสริมพัฒนาการทุกด้านอย่างบูรณาการตามธรรมชาติ ของเด็กที่เรียนรู้ด้วยประสาทสัมผัส ลงมือทำ ปฏิสัมพันธ์ และการเล่น | ๓ | ดีมาก |
| ๒.๑.๔ เลือกใช้สื่อ/อุปกรณ์ เทคโนโลยี เครื่องเล่นและจัดสภาพแวดล้อม ภายใน-ภายนอก แหล่งเรียนรู้ที่เพียงพอ เหมาะสม ปลอดภัย | ๓ | ดีมาก |

| | | |
|---|-----------|-----------|
| ๒.๑.๕ เผื่อระวังติดตามพัฒนาการเด็กรายบุคคลเป็นระยะ เพื่อใช้ผลในการจัดกิจกรรมพัฒนาเด็กทุกคนให้เต็มตามศักยภาพ | ๓ | ดีมาก |
| ตัวบ่งชี้ ๒.๒ การส่งเสริมพัฒนาการด้านร่างกายและดูแลสุขภาพ | ๑๕ | |
| ๒.๒.๑ ให้เด็กอายุ ๖ เดือนขึ้นไป รับประทานอาหารที่ครบถ้วนในปริมาณที่เพียงพอ และส่งเสริมพฤติกรรมกรากินที่เหมาะสม | ๓ | ดีมาก |
| ๒.๒.๒ จัดกิจกรรมให้เด็กได้ลงมือปฏิบัติอย่างถูกต้องเหมาะสมในการดูแลสุขภาพ ความปลอดภัยในชีวิตประจำวัน | ๓ | ดีมาก |
| ๒.๒.๓ ตรวจสอบสุขภาพอนามัยของเด็กประจำวัน ความสะอาดของร่างกาย ฟัน และช่องปากเพื่อคัดกรองโรคและการบาดเจ็บ | ๓ | ดีมาก |
| ๒.๒.๔ เผื่อระวังติดตามการเจริญเติบโตของเด็กเป็นรายบุคคล บันทึกผลภาวะโภชนาการอย่างต่อเนื่อง | ๓ | ดีมาก |
| ๒.๒.๕ จัดให้มีการตรวจสุขภาพร่างกาย ฟันและช่องปาก สายตา หู ตามกำหนด | ๓ | ดีมาก |
| ตัวบ่งชี้ที่ ๒.๓ การส่งเสริมพัฒนาการด้านสติปัญญา ภาษาและการสื่อสาร | ๑๔ | |
| ๒.๓.๑ จัดกิจกรรมส่งเสริมให้เด็กได้สังเกต สัมผัส ลองทำ คิดตั้งคำถาม สืบเสาะหาความรู้ แก้ปัญหา จินตนาการ คิดสร้างสรรค์ โดยยอมรับความคิดและผลงานที่แตกต่าง | ๓ | ดีมาก |
| ๒.๓.๒ จัดกิจกรรมและประสบการณ์ทางภาษาที่มีความหมายต่อเด็ก เพื่อการสื่อสาร อย่างหลากหลาย ฟัง พูด ถาม ตอบ เล่าและสนทนาตามลำดับขั้นตอนพัฒนาการ | ๓ | ดีมาก |
| ๒.๓.๓ จัดกิจกรรมปลูกฝังให้เด็กมีนิสัยรักการอ่านให้เด็กมีทักษะการดูภาพ ฟังเรื่องราว พูด เล่า อ่าน วาด/เขียน เบื้องต้น ตามลำดับพัฒนาการ โดยครู/ผู้ดูแลเด็ก เป็นตัวอย่างของการพูด และการอ่านที่ถูกต้อง | ๓ | ดีมาก |
| ๒.๓.๔ จัดให้เด็กมีประสบการณ์เรียนรู้เกี่ยวกับตัวเด็ก บุคคล สิ่งต่าง ๆ สถานที่และธรรมชาติรอบตัวด้วยวิธีการที่เหมาะสมกับ | ๓ | ดีมาก |
| ๒.๓.๕ จัดกิจกรรมและประสบการณ์ด้านคณิตศาสตร์และวิทยาศาสตร์เบื้องต้นตามวัยโดยเด็กเรียนรู้ผ่านประสาทสัมผัสและลงมือปฏิบัติด้วยตนเอง | ๒ | ดี |
| ตัวบ่งชี้ที่ ๒.๔ การส่งเสริมพัฒนาการด้านอารมณ์ จิตใจ-สังคม ปลูกฝังคุณธรรมและความเป็นพลเมืองดี | ๙ | |
| ๒.๔.๑ สร้างความสัมพันธ์ที่ดีและมั่นคง ระหว่างผู้ใหญ่กับเด็ก จัดกิจกรรมส่งเสริมความสัมพันธ์ที่ดีระหว่างเด็กกับเด็ก และการแก้ไขข้อขัดแย้งอย่างสร้างสรรค์ | ๓ | ดีมาก |
| ๒.๔.๒ จัดกิจกรรมส่งเสริมให้เด็กมีความสุข แจ่มใส ร่าเริง มีความรู้สึกดีต่อตนเอง แสดงออกด้านอารมณ์โดยผ่านการเคลื่อนไหวร่างกาย ศิลปะ ดนตรี ตามความสนใจและความถนัด | ๓ | ดีมาก |
| ๒.๔.๓ จัดกิจกรรมและประสบการณ์ ปลูกฝังคุณธรรมให้เด็กใฝ่ดี มีวินัย ซื่อสัตย์ รู้จักสิทธิและหน้าที่รับผิดชอบของพลเมืองดีรักครอบครัว โรงเรียน | ๓ | ดีมาก |

| | | |
|--|---|----------|
| ชุมชนและประเทศชาติด้วยวิธีที่เหมาะสมกับวัยและพัฒนาการ | | |
| ตัวบ่งชี้ที่ ๒.๕ การส่งเสริมเด็กในระยะเปลี่ยนผ่านให้ปรับตัวสู่การเชื่อมต่อในขั้นถัดไป | ๓ | |
| ๒.๕.๑ จัดกิจกรรมกับผู้ปกครองให้เตรียมเด็กก่อนจากบ้านเข้าสู่สถานพัฒนาเด็กปฐมวัย/โรงเรียน และจัดกิจกรรมช่วงปฐมนิเทศให้เด็กปรับตัวในบรรยากาศที่เป็นมิตร | ๓ | ดีมาก |
| ๒.๕.๒ กิจกรรมส่งเสริมการปรับตัวก่อนเข้ารับการศึกษาระดับที่สูงขึ้นแต่ละชั้น จนถึงการเป็นนักเรียนระดับชั้นประถมศึกษาปีที่ ๑ | ๑ | ปรับปรุง |

มาตรฐานด้านที่ ๒ ครู/ผู้ดูแลเด็กให้การดูแล และจัดประสบการณ์การเรียนรู้และการเล่น เพื่อพัฒนาเด็กปฐมวัย

ระดับคุณภาพ ดี

วิธีการดำเนินการ

ศูนย์พัฒนาเด็กเล็กบ้านห้วยเตือ มีกระบวนการพัฒนาผู้เรียนด้วยวิธีที่หลากหลาย ครูจัดการเรียนรู้ให้เป็นไปตามศักยภาพของผู้เรียนและเป็นไปตามมาตรฐานและตัวชี้วัดของหลักสูตรสถานศึกษา มีการออกแบบการจัดการเรียนรู้ที่เหมาะสมกับผู้เรียน โดยบูรณาการสาระการเรียนรู้เป็นสื่อกลางในการจัด ประสบการณ์การเรียนรู้ให้กับเด็ก เพื่อส่งเสริมพัฒนาการเด็กทุกด้าน ให้เป็นไปตามจุดหมายของหลักสูตรที่กำหนด สาระการเรียนรู้ประกอบด้วย ประสบการณ์สำคัญ และสาระที่ควรเรียนรู้ จัดการเรียนการสอนให้มีแหล่งเรียนรู้ครูร่วมกันกำหนดแผนจัดประสบการณ์การเรียนรู้การวัดและประเมินผลแบบบูรณาการครูเน้นเล่นเพื่อพัฒนาเด็ก นอกจากนี้ศูนย์พัฒนาเด็กเล็กบ้านห้วยเตือได้มีการดำเนินการเพื่อพัฒนาทักษะชีวิตของผู้เรียนเพื่อให้อยู่ในสังคมได้อย่างมีความสุข พัฒนาด้านคุณธรรมจริยธรรม วินัยปลอดภัย โต้ไปไม่โกงจัดกิจกรรมการพัฒนาให้เหมาะสมกับวัยพัฒนาคุณธรรมตามหลักสูตรโต้ไปไม่โกงให้ผู้เรียนมีความซื่อสัตย์ มีการจัดกิจกรรมให้มีความสมดุลระหว่างผู้เริ่มกับที่เด็กเริ่ม ทั้งในห้องนอกห้อง ให้เด็กทำงานคนเดียวกับทำเป็นกลุ่มจัดกิจกรรมข้อตกลงที่กำหนดไว้กับเด็กทำกิจกรรมตามอิสระ

ผลการดำเนินงาน

ด้านผลสัมฤทธิ์เด็กสามารถทำงานร่วมกับผู้อื่นได้อย่างอิสระภายใต้ข้อตกลงที่กำหนดไว้กับเด็ก กล้าแสดงออก และกล้าแสดงความคิดเห็นอย่างสร้างสรรค์เลือกรับประทานอาหารที่สะอาด และมีประโยชน์ รักการออกกำลังกายอย่างระมัดระวังตัวเองให้ปลอดภัยไม่เกิดอันตราย

ข้อมูล หลักฐาน เอกสารเชิงประจักษ์ที่สนับสนุนผลการประเมินตนเอง

๑. แผนจัดประสบการณ์การเรียนรู้
๒. บันทึกพัฒนาการทั้ง ๔ ด้าน
๓. สื่อ, ทะเบียนใช้สื่อ
๔. แบบเฝ้าระวังพัฒนาการเด็ก DSPM
๕. สมุดรายงานประจำตัวเด็กแฟ้มสะสมผลงานเด็ก
๖. แบบบันทึกสังเกตพฤติกรรม
๗. ข้อตกลงของห้องเรียน
๘. แฟ้มสะสมผลงานเด็ก
๙. บันทึกการแปรงฟัน
๑๐. บอร์ดข่าวสารผู้ปกครอง

จุดเด่น

เด็กในศูนย์พัฒนาเด็กเล็กบ้านห้วยเตือ เจริญเติบโตสมวัย มีสุขภาพร่างกาย และอารมณ์ จิตใจที่ดี หน้าที่ยิ้มแย้มแจ่มใส ปฏิบัติกิจวัตรประจำวันได้ด้วยตนเอง รู้จักดูแลตนเองให้มีความปลอดภัย และทำกิจกรรมร่วมกับผู้อื่นอย่างมีความสุข ศูนย์พัฒนาเด็กเล็กจัดกิจกรรม และพัฒนาการเด็ก ให้ตรงตามคุณลักษณะที่พึงประสงค์ตามช่วงวัย

จุดที่ควรพัฒนา

พัฒนาให้มีสภาพแวดล้อมที่ดี และส่งเสริมให้เด็กเป็นเด็กดีด้วยกิจกรรม คุณธรรม เรื่องการ รับประทานอาหาร การวางรองเท้า การเข้าแถว การเล่นของเล่นให้ถูก แนวทางในการพัฒนา

มาตรฐานด้านที่ ๓ คุณภาพของเด็กปฐมวัย

| มาตรฐาน/ตัวบ่งชี้/ตัวบ่งชี้ย่อย | ผลการประเมิน | |
|---|--------------|-------------|
| | คะแนน | ระดับคุณภาพ |
| มาตรฐานด้านที่ ๓ คุณภาพของเด็กปฐมวัย สำหรับเด็กแรกเกิด อายุ ๒ ปี (๒ ปี ๑๑ เดือน ๒๙ วัน) | ๖๓ | |
| ตัวบ่งชี้ที่ ๓.๑ ก เด็กมีการเจริญเติบโตสมวัย | ๓ | |
| ๓.๑.๑ เด็กมีน้ำหนักตัวเหมาะสมกับวัยและสูงดีสมส่วน ซึ่งมีบันทึกเป็นรายบุคคล | ๓ | ดีมาก |
| ตัวบ่งชี้ที่ ๓.๒ ก เด็กมีพัฒนาการสมวัย | ๑๘ | |
| เด็กมีพัฒนาการสมวัยโดยรวม ๕ ด้าน (คัดกรองตามช่วงอายุ) | ๓ | ดีมาก |
| รายด้าน : เด็กมีพัฒนาการกล้ามเนื้อมัดใหญ่ (Gross Motor) (เฝ้าระวังตามช่วงอายุ) | ๓ | ดีมาก |
| รายด้าน : เด็กมีพัฒนาการด้านกล้ามเนื้อมัดเล็ก และสติปัญญาสมวัย (Fine Motor Adaptive) (เฝ้าระวังตามช่วงอายุ) | ๓ | ดีมาก |
| รายด้าน : เด็กมีพัฒนาการด้านการรับรู้และ เข้าใจภาษา (Receptive Language) (เฝ้าระวังตามช่วงอายุ) | ๓ | ดีมาก |
| รายด้าน : เด็กมีพัฒนาการการใช้ภาษาสมวัย (Expressive Language) (เฝ้าระวังตามช่วงอายุ) | ๓ | ดีมาก |
| รายด้าน : เด็กมีพัฒนาการการช่วยเหลือตนเองและการเข้าสังคม (Personal Social) (เฝ้าระวังตามช่วงอายุ) | ๓ | ดีมาก |
| มาตรฐานด้านที่ ๓ คุณภาพของเด็กปฐมวัย สำหรับเด็ก ๓ ปี - ๖ ปี (ก่อนเข้า ประถมศึกษาปีที่ ๑) | ๕๖ | |
| ตัวบ่งชี้ที่ ๓.๑ ข เด็กมีการเจริญเติบโตสมวัยและมีสุขนิสัยที่เหมาะสม | ๖ | |
| ๓.๑.๑ ข เด็กมีน้ำหนักตัวเหมาะสมกับวัย และสูงดีสมส่วน ซึ่งมีบันทึกเป็นรายบุคคล | ๓ | ดีมาก |
| ๓.๑.๒ ข เด็กมีสุขนิสัยที่ดีในการดูแลสุขภาพตนเองตามวัย | ๓ | ดีมาก |
| ๓.๑.๓ ข เด็กมีสุขภาพช่องปากดี ไม่มีฟันผุ | ๓ | ดีมาก |
| ตัวบ่งชี้ที่ ๓.๒ ข เด็กมีพัฒนาการสมวัย | ๓ | |
| ๓.๒.๑ ข เด็กมีพัฒนาการสมวัย ๕ ด้าน (คัดกรองตามช่วงอายุ) | ๓ | ดีมาก |
| ตัวบ่งชี้ที่ ๓.๓ ข เด็กมีพัฒนาการด้านการเคลื่อนไหว | ๖ | |

| | | |
|---|---|-------|
| ๓.๒.๒ เด็กมีพัฒนาการด้านการใช้กล้ามเนื้อมัดใหญ่สามารถเคลื่อนไหวและทรงตัวได้ วัยและทรงตัวได้ตามวัย | ๓ | ดีมาก |
| ๓.๒.๓ เด็กมีพัฒนาการด้านการใช้กล้ามเนื้อมัดเล็กและการประสานระหว่างตากับมือ ตามวัยระหว่างตากับมือตามวัย | ๓ | ดีมาก |

| มาตรฐาน/ตัวบ่งชี้/ตัวบ่งชี้ย่อย | ผลการประเมิน | |
|---|--------------|-----------------|
| | คะแนน | ระดับ คุณภาพ |
| ตัวบ่งชี้ที่ ๓.๔ ข เด็กมีพัฒนาการด้านอารมณ์ จิตใจ | ๙ | |
| ๓.๔.๑ ข เด็กแสดงออก ร่าเริง แจ่มใส รู้สึกมั่นคงปลอดภัยแสดงความรู้สึกที่ดีต่อ ตนเอง และผู้อื่นได้สมวัย | ๓ | ดีมาก |
| ๓.๔.๒ ข เด็กมีความสนใจและร่วมกิจกรรมต่างๆ อย่างสมวัย ซึ่งรวมการเล่น การ ทำงาน ศิลปะ ดนตรี กีฬา | ๓ | ดีมาก |
| ๓.๔.๓ ข เด็กสามารถอดทน รอคอย ควบคุมตนเอง ยับยั้ง ชั่งใจ ทำตามข้อตกลง คำนึงถึงความรู้สึกคนอื่น มีกาลเทศะ ปรับตัวเข้ากับสถานการณ์ได้ใหม่ได้สมวัย | ๓ | ดีมาก |
| ตัวบ่งชี้ที่ ๓.๕ ข เด็กมีพัฒนาการด้านสติปัญญา เรียนรู้และสร้างสรรค์ | ๑๕ | |
| ๓.๕.๑ ข เด็กบอกเกี่ยวกับตัวเด็ก บุคคล สถานที่แวดล้อมธรรมชาติ และสิ่งต่างๆ รอบตัวเด็ก ได้สมวัย | ๓ | ดีมาก |
| ๓.๕.๒ ข เด็กมีพื้นฐานด้านคณิตศาสตร์ สามารถสังเกต จำแนกและเปรียบเทียบ จำนวน มิติสัมพันธ์ (พื้นที่/ระยะ) เวลาได้สมวัย | ๓ | ดีมาก |
| ๓.๕.๓ ข เด็กสามารถคิดอย่างมีเหตุผล แก้ปัญหาได้สมวัย | ๓ | ดีมาก |
| ๓.๕.๔ ข เด็กมีจินตนาการ และความคิดสร้างสรรค์ ที่แสดงออกได้สมวัย | ๓ | ดีมาก |
| ๓.๕.๕ ข เด็กมีความพยายาม มุ่งมั่นตั้งใจทำกิจกรรมให้สำเร็จสมวัย | ๓ | ดีมาก |
| ตัวบ่งชี้ที่ ๓.๖ ข เด็กมีพัฒนาการด้านภาษาและการสื่อสาร | ๑๒ | |
| ๓.๖.๑ ข เด็กสามารถ ฟัง พูด จับใจความ เล่า สนทนา และสื่อสารได้สมวัย | ๓ | ดีมาก |
| ๓.๖.๒ ข เด็กมีทักษะในการดูรูปภาพ สัญลักษณ์ การใช้หนังสือ รู้จักตัวอักษร การคิด เขียนคำ” และการอ่านเบื้องต้นได้สมวัยและตามลำดับพัฒนาการ | ๓ | ดีมาก |
| ๓.๖.๓ ข เด็กมีทักษะการวาด การขีดเขียนตามลำดับ ขั้นตอนพัฒนาการสมวัย นำไปสู่การขีดเขียนคำ ที่คุ้นเคยและสนใจ | ๓ | ดีมาก |
| ๓.๖.๔ ข เด็กมีทักษะในการสื่อสารอย่างเหมาะสมตามวัย โดยใช้ภาษาไทยเป็นหลัก และมีความคุ้นเคยกับภาษาอื่นด้วย | ๓ | ดีมาก |
| ตัวบ่งชี้ที่ ๓.๗ ข เด็กมีพัฒนาการด้านสังคม คุณธรรมและวินัยและความเป็น พลเมืองดี | ๑๒ | |
| ๓.๗.๑ ข เด็กมีปฏิสัมพันธ์กับผู้อื่นได้อย่างสมวัยและแสดงออกถึงความแตกต่าง ระหว่างบุคคล | ๓ | ดีมาก |
| ๓.๗.๒ ข เด็กมีความเมตตา กรุณา มีวินัย ซื่อสัตย์รับผิดชอบต่อตนเองและมีค่านิยมที่ | ๓ | ดีมาก |

| | | |
|---|---|-------|
| ฟังประสงค์สมวัย | | |
| ๓.๗.๓ ข เด็กสามารถเล่นและทำงานร่วมกับผู้อื่นเป็นกลุ่มเป็นได้ทั้งผู้นำและผู้ตามแก้ไขข้อขัดแย้งอย่างสร้างสรรค์ | ๓ | ดีมาก |
| ๓.๗.๔ ข เด็กภาคภูมิใจที่เป็นสมาชิกที่ดีในครอบครัว ชุมชน สถานพัฒนาเด็กปฐมวัย และตระหนักถึงความเป็นพลเมืองดีของประเทศไทย และ ภูมิภาคอาเซียน | ๓ | ดีมาก |

มาตรฐานด้านที่ ๓ คุณภาพของเด็กปฐมวัย

ระดับคุณภาพ ดี

วิธีการดำเนินการ

ศูนย์พัฒนาเด็กเล็กบ้านห้วยเตือ จัดกิจกรรมเสริมประสบการณ์ พัฒนาการเรียนรู้เน้นการฝึกกล้ามเนื้อเล็ก เช่นการปั้นจากดินน้ำมัน การทำภาพฉีกปะ กิจกรรมเคลื่อนไหวร่างกาย คือ มีการเปิดเพลงให้เด็กฝึกร้องตามประกอบท่าทาง กิจกรรมกลางแจ้งและจัดกิจกรรมออกกำลังกายตอนเช้าแถวหลังเคารพธงชาติทุกวัน สามารถเคลื่อนไหวร่างกายอย่างคล่องแคล่ว อีกทั้งยังมีการจัดอาหารเสริมนมให้แก่เด็กทุกคน โดยมีการบันทึกสุขภาวะโภชนาการเด็กและบันทึกการติมนมเป็นการควบคุมและโครงการอาหารกลางวันทำให้ เด็กรับประทานอาหารที่มีประโยชน์ได้หลายชนิด ดื่มน้ำสะอาด ฝึกให้เด็กล้างมือก่อนรับประทานอาหาร และหลังจากใช้ห้องน้ำห้องส้วมแปรงฟันทุกวันหลังรับประทานอาหารกลางวัน และให้ได้นอนพักผ่อน ส่งผลให้เด็ก มีน้ำหนัก ส่วนสูงตามเกณฑ์มาตรฐานกรมอนามัยและ เด็ก มีสุขภาพอนามัยสุขนิสัยที่ดี ก่อนเข้าห้องเรียนและก่อนเข้านอนทุกวัน อบรมเรื่องจริยธรรมคุณธรรม ส่งผลให้เด็ก มีระเบียบวินัย มีพัฒนาการทางอารมณ์เหมาะสมกับวัย จัดกิจกรรมส่งเสริมวันสำคัญปลูกฝังความเป็นไทยยืนตรงและร่วมร้องเพลงชาติตลอดจนแต่งกายชุดท้องถิ่นทุกวันพุธ ส่งผลให้เด็ก มีพัฒนาการด้านสังคม ช่วยเหลือตนเอง เด็กมีความสนใจเรียนรู้สิ่งรอบตัว สามารถสื่อสารทางภาษาเหมาะสมกับวัย โดยมีกิจกรรมให้เด็กออกมาเล่าเรื่องที่อยากเล่าให้เพื่อนฟัง มีการฝึกพัฒนาการทั้ง ๔ ด้าน โดยมีการบูรณาการเรียนรู้อัตนศาสตร์ ส่งเสริมให้ผู้เรียนมี พัฒนาการเรียนที่เหมาะสมกับวัย

ผลการดำเนินงาน

ด้านผลสัมฤทธิ์เด็กมีการเจริญเติบโตและพัฒนาการสมวัยน้ำหนัก ส่วนสูงตามเกณฑ์มาตรฐานกรมอนามัย มีสุขภาพอนามัยสุขนิสัยที่ดีมีระเบียบวินัย มีพัฒนาการทางอารมณ์เหมาะสมกับวัย มีพัฒนาการด้านสังคม ช่วยเหลือตนเอง เด็กมีความสนใจเรียนรู้สิ่งรอบตัว สามารถสื่อสารทางภาษาเหมาะสมกับวัย โดยมีกิจกรรมให้เด็กออกมาเล่าเรื่องที่อยากเล่าให้เพื่อนฟัง มีการฝึกพัฒนาการทั้ง ๔ ด้าน โดยมีการบูรณาการเรียนรู้อัตนศาสตร์ ส่งเสริมให้ผู้เรียนมี พัฒนาการเรียนที่เหมาะสมกับวัย ร้อยละ ๙๕.๔๕ ขึ้นไป

ข้อมูล หลักฐาน เอกสารเชิงประจักษ์ที่สนับสนุนผลการประเมินตนเอง

๑. บันทึกการเจริญเติบโตของเด็ก
๒. กราฟแสดงการเจริญเติบโต
๓. สมุดประจำตัวเด็ก
๔. คู่มือเฝ้าระวังและส่งเสริมพัฒนาการ DSPM
๕. แผนจัดประสบการณ์การเรียนรู้
๖. บันทึกข้อมูลรายบุคคล
๗. บันทึกน้ำหนัก ส่วนสูง

- ๘. บันทึกตรวจสอบสุขภาพ
- ๙. แบบสังเกตพฤติกรรม
- ๑๐. โครงการ, กิจกรรม/ภาพถ่าย

จุดเด่น

เด็กในศูนย์พัฒนาเด็กเล็กบ้านห้วยเตือ มีการเจริญเติบโตและพัฒนาการสมวัยน้ำหนัก ส่วนสูงตามเกณฑ์มาตรฐานกรมอนามัย มีสุขภาพอนามัยสุขนิสัยที่ดีมีระเบียบวินัย มีพัฒนาการทางอารมณ์เหมาะสมกับวัย มีพัฒนาการด้านสังคม ช่วยเหลือตนเอง เด็กมีความสนใจเรียนรู้สิ่งรอบตัว สามารถสื่อสารทางภาษาเหมาะสมกับวัย และทำกิจกรรมร่วมกับผู้อื่นอย่างมีความสุข ศูนย์พัฒนาให้เด็กมีคุณลักษณะที่พึงประสงค์ตามช่วงวัย

จุดที่ควรพัฒนา

๑. พัฒนาเด็กกลุ่มอ่อนให้มีพัฒนาการที่ดีขึ้นเรื่อยๆ
๒. พัฒนาให้มีทักษะพื้นฐานฝึกให้รู้จักรอคอย เพราะเด็กมาจากบ้านโดยเขาเป็นคนสำคัญที่สุด แต่เมื่อมาอยู่ศูนย์พัฒนาเด็กเล็กซึ่งทุกคนมีสิทธิเท่าเทียมกันดังนั้นเด็กต้องรู้จักรอคอย และการช่วยเหลือแบ่งปัน เห็นอกเห็นใจผู้อื่นและรู้จักรักและสามัคคี

สรุปผลการประเมินในภาพรวม

ผลการประเมินตนเองของสถานศึกษา ระดับการศึกษาปฐมวัย อยู่ในระดับ ดี

จากผลการดำเนินงานโครงการและกิจกรรมต่างๆ ส่งผลให้สถานศึกษาจัดการพัฒนาคุณภาพการศึกษา ประสบผลสำเร็จตามที่ตั้งเป้าหมายไว้ในแต่ละมาตรฐาน จากผลการประเมินสรุปว่า อยู่ในระดับคุณภาพ ดี ทั้งนี้ เพราะมาตรฐานด้านที่ ๑ การบริหารจัดการสถานพัฒนาเด็กปฐมวัย อยู่ในระดับคุณภาพ ผ่านเกณฑ์ขั้นต้น มาตรฐานด้านที่ ๒ ครู/ผู้ดูแลเด็กให้การดูแล และจัดประสบการณ์การเรียนรู้และการเล่นเพื่อพัฒนาเด็กปฐมวัย อยู่ในระดับคุณภาพ ดีมาก มาตรฐานด้านที่ ๓ คุณภาพของเด็กปฐมวัย

ทั้งนี้ สถานศึกษามีการวางแผน กำหนดหลักสูตรครอบคลุมพัฒนาการทั้ง ๔ ด้าน โดยมีการประเมินและ พัฒนาหลักสูตรสถานศึกษาให้สอดคล้องกับหลักสูตรปฐมวัย และบริบทของท้องถิ่นโดยการมีส่วนร่วมของ ผู้เกี่ยวข้อง มีอัตราครูที่ไม่เพียงพอต่อจำนวนเด็ก ในอัตราส่วน ๑ ต่อ ๑๐ สภาพแวดล้อมภายในศูนย์พัฒนาเด็กเล็ก บ้านห้วยเตือ เอื้อต่อการจัดการเรียนรู้ มีความสะอาด เรียบร้อย ครูยังขาดการพัฒนาและฝึกอบรมตามเกณฑ์การ พัฒนาและการศึกษาดูงาน ขาดการนิเทศกำกับและประเมินผลการบริหารจัดการที่เหมาะสมเป็นระบบและ ต่อเนื่อง ส่งผลให้ มาตรฐานด้านที่ ๑ การบริหารจัดการสถานพัฒนาเด็กปฐมวัย อยู่ในระดับคุณภาพ ดี

มาตรฐานด้านที่ ๒ ครู/ผู้ดูแลเด็กให้การดูแล และจัดประสบการณ์การเรียนรู้และการเล่นเพื่อพัฒนาเด็ก ปฐมวัย มีผลประเมินอยู่ในระดับคุณภาพ ดีมาก ทั้งนี้ ครูได้ออกแบบการจัดกิจกรรมเสริมประสบการณ์ ส่งเสริม พัฒนาการเด็กอย่างสมดุล และเป็นตามวัย โดยการมีส่วนร่วมผู้ปกครอง จากการติดตามสอบถามให้ผู้ปกครองมี ส่วนร่วมในการประเมินพัฒนาการ และเปิดโอกาสให้แสดงความคิดเห็น ช่วยเหลือผู้เรียนเพื่อพัฒนาและแก้ปัญหา รายบุคคลและการประเมินผลจาก สภาพจริง การจัดกิจกรรมของครูมีลักษณะเล่นปนเรียน โดยเน้นรูปแบบการ จัดการเรียนรู้ใช้รูปแบบ Active Learning

สถานศึกษามีการจัดกิจกรรมพัฒนาผู้เรียนอย่างหลากหลายที่เป็นไป ตามปัญหาและความต้องการพัฒนา ตามสภาพของเด็กปฐมวัย สอดคล้องกับจุดเน้นของสถานศึกษาและสภาพของชุมชนท้องถิ่น จนมีผลการพัฒนา คุณภาพของเด็กในระดับดี เด็กมีพัฒนาการด้านร่างกายแข็งแรง มีสุขนิสัยที่ดี และดูแลความปลอดภัยของตนเอง มีพัฒนาการด้านอารมณ์ จิตใจ สามารถควบคุมและแสดงออกทางอารมณ์ได้ดี ช่วยเหลือตนเองและเป็นสมาชิกที่ดี ของสังคม และมีพัฒนาการด้านสติปัญญา ดังที่ปรากฏผลประเมินในมาตรฐานด้านที่ ๓ คุณภาพของเด็กปฐมวัย อยู่ในระดับคุณภาพ ดี

ส่วนที่ ๕

สรุปผล แนวทางการพัฒนา และความต้องการการช่วยเหลือ

ตามที่ศูนย์พัฒนาเด็กเล็กบ้านห้วยเตือได้ดำเนินการจัดทำการประกันคุณภาพการศึกษาภายในและดำเนินการประเมินตนเองตามมาตรฐานสถานพัฒนาเด็กปฐมวัยแห่งชาติ ประจำปีการศึกษา ๒๕๖๕ สามารถสรุปผลการประเมินในภาพรวมของจุดเด่น จุดควรพัฒนาของแต่ละมาตรฐานพร้อมทั้งแนวทางการพัฒนาในอนาคตเพื่อให้ได้มาตรฐานที่สูงขึ้นและความต้องการช่วยเหลือ ดังนี้

สรุปผล

| จุดเด่น | จุดควรพัฒนา |
|--|--|
| <p>◆การบริหารจัดการ</p> <p>การบริหารจัดการสถานพัฒนาเด็กปฐมวัย</p> <p>๑. คณะกรรมการศูนย์พัฒนาให้ความร่วมมือการจัดการสถานศึกษา</p> <p>๒. ศูนย์พัฒนาเด็กเล็กบ้านห้วยเตือ ให้ความสำคัญกับการบริหารจัดการสถานพัฒนาเด็กปฐมวัยอย่างเป็นระบบ มีการจัดการเรียนการสอนในระดับก่อนอนุบาลและระดับอนุบาลซึ่งเป็นรากฐานสำคัญ มีวัสดุอุปกรณ์ต่างๆ ที่เหมาะสม</p> <p>๓. ชุมชนมีส่วนร่วมการบริหารจัดการสถานศึกษา</p> <p>◆กระบวนการดูแลจัดประสบการณ์ เรียนรู้ และเล่น</p> <p>ครู/ผู้ดูแลเด็กให้การดูแล และจัดประสบการณ์การเรียนรู้และการเล่น เพื่อพัฒนาเด็กปฐมวัย</p> <p>๑. มีแผนจัดประสบการณ์ที่สอดคล้องกับหลักสูตรสถานศึกษา</p> <p>๒. ครูได้มีการจัดประสบการณ์ที่หลากหลาย</p> | <p>◆การบริหารจัดการ</p> <p>*การบริหารจัดการสถานพัฒนาเด็กปฐมวัย</p> <p>๑. เพิ่มบุคลากรทางการศึกษาให้เหมาะกับอัตราส่วนครูต่อเด็ก</p> <p>๒. เปิดโอกาสให้ผู้ปกครองได้มีส่วนร่วมในการบริหารจัดการสถานศึกษาเพื่อพัฒนาผู้เรียน</p> <p>๓. ส่งเสริมให้มีการนิเทศกำกับและประเมินผลการบริหารจัดการที่เหมาะสมเป็นระบบและต่อเนื่อง</p> <p>๔. สร้างเครือข่ายความร่วมมือของผู้มีส่วนร่วมเกี่ยวข้องในการบริหารจัดการให้มีความเข้มแข็งมีส่วนร่วม และขับเคลื่อนคุณภาพการบริหารจัดการ</p> <p>◆กระบวนการดูแลจัดประสบการณ์ เรียนรู้ และเล่น</p> <p>ครู/ผู้ดูแลเด็กให้การดูแล และจัดประสบการณ์การเรียนรู้และการเล่น เพื่อพัฒนาเด็กปฐมวัย</p> <p>๑. ควรส่งเสริมให้ครูได้เข้ารับการอบรมตามที่ครูพัฒนา กำหนด</p> <p>◆คุณภาพเด็กปฐมวัย</p> <p>๑. ควรพัฒนาให้เด็กได้ช่วยเหลือตนเองในการ</p> |

| | |
|---|---|
| <p>๓. เด็กในศูนย์พัฒนาเด็กเล็กบ้านห้วยเตือเจริญเติบโต สมวัย มีสุขภาพร่างกายและจิตใจที่ดี หน้าตายิ้มแย้ม แจ่มใส ปฏิบัติกิจวัตรประจำวันได้ด้วยตนเอง รู้จักดูแลตนเองให้มีความปลอดภัย และทำกิจกรรมร่วมกับผู้อื่นอย่างมีความสุข ศูนย์พัฒนาให้เด็กมีคุณลักษณะที่พึงประสงค์ตามช่วงวัย</p> <p>◆คุณภาพของเด็กปฐมวัย</p> <p>๑. เด็กในศูนย์พัฒนาเด็กเล็กบ้านห้วยเตือ มีการเจริญเติบโตและพัฒนาการสมวัยน้ำหนัก ส่วนสูงตามเกณฑ์มาตรฐานกรมอนามัย มีสุขภาพอนามัยสุขนิสัยที่ดีมีระเบียบวินัย มีพัฒนาการทางอารมณ์เหมาะสมกับวัย มีพัฒนาการด้านสังคม ช่วยเหลือตนเอง เด็กมีความสนใจเรียนรู้สิ่งรอบตัว สามารถสื่อสารทางภาษาเหมาะสมกับวัย และทำกิจกรรมร่วมกับผู้อื่นอย่างมีความสุข พัฒนาให้เด็กมีคุณลักษณะที่พึงประสงค์ตามช่วงวัย</p> | <p>ปฏิบัติกิจวัตรประจำวัน มีส่วนร่วมดูแลรักษาสิ่งแวดล้อมในและนอกห้องเรียน เล่นและทำงานร่วมกับผู้อื่นได้ และเด็กสามารถสนทนาโต้ตอบและเล่าเรื่องให้ผู้อื่นเข้าใจได้ ตั้งคำถามในสิ่งที่ตนเองสนใจสงสัยได้</p> <p>๒. ควรพัฒนาให้มีทักษะพื้นฐานฝึกให้รู้จักรอคอย ช่วยเหลือแบ่งปัน เห็นอกเห็นใจผู้อื่นและรู้จักการให้</p> |
|---|---|

แผนการพัฒนาคุณภาพเพื่อยกระดับคุณภาพมาตรฐานให้สูงขึ้น

๑. โครงการเพิ่มสิทธิภาพบุคลากรทางการศึกษา
๒. มีหลักสูตรครอบคลุม พัฒนาการทั้ง ๔ ด้าน สอดคล้องกับบริบทท้องถิ่น
๓. การจัดทำแผนพัฒนาการศึกษา
๔. กิจกรรมส่งเสริมศักยภาพความพร้อมของเด็กโดยใช้วิธีผ่านการเล่น
๕. มีการประเมินคุณภาพการศึกษาทุกปี
๖. กิจกรรมประชุมผู้ปกครองสัมพันธ์ชุมชน
๗. ร่วมมือและให้ความช่วยเหลือกันในการดำเนินการจัดทำประเมินคุณภาพการศึกษาของศูนย์พัฒนาเด็กเล็กสังกัด อบต.ผาบ่อง
๘. ศูนย์พัฒนาเด็กเล็กบ้านห้วยเตือให้ความร่วมมือในการทำงานกับต้นสังกัด

แนวทางการพัฒนาสถานศึกษาในอนาคต

ศูนย์พัฒนาเด็กเล็กบ้านห้วยเตือ ได้ประเมินผลการดำเนินงานในรอบปีการศึกษา ๒๕๖๔ ทำให้รู้ว่า มีจุดเด่นที่ควรดำเนินการต่อไปเพื่อให้เกิดประโยชน์สูงสุดต่อการจัดการศึกษา และมีจุดที่ควรพัฒนา ซึ่งจะต้องกำหนดให้มีแผนในการพัฒนาที่ชัดเจนเน้นการมีส่วนร่วมระหว่างศูนย์พัฒนาเด็กเล็ก ผู้ปกครอง ชุมชนและผู้มีส่วนเกี่ยวข้อง โดยมีการดำเนินการร่วมกันในด้านต่างๆ ดังนี้

๑. ส่งเสริมให้ครูผู้ดูแลเด็กเข้ารับการอบรม/พัฒนาตนเองอย่างสม่ำเสมอ

๒. การปรับปรุงหลักสูตรและการจัดประสบการณ์การเรียนรู้สอดคล้องกับบริบท ความมุ่งเน้นให้มีการจัดกิจกรรมการเรียนรู้ให้ผู้เรียนเกิดการคิดวิเคราะห์ สังเคราะห์ ตัดสินใจแก้ปัญหาได้อย่างมีเหตุผล มีความคิดสร้างสรรค์ และมีนิสัยรักการค้นคว้าด้วยตนเอง จัดให้มีกิจกรรมส่งเสริม นโยบาย หรือโครงการเพื่อสร้างประสบการณ์ให้ผู้เรียนอย่างต่อเนื่อง
๓. การพัฒนาความสัมพันธ์ชุมชน โดยมุ่งเน้นให้ชุมชนมีส่วนร่วมในการพัฒนาการศึกษา ให้เป็นรูปธรรม
๔. ส่งเสริมสนับสนุนกิจกรรมต่างๆ ที่ชุมชนได้ร่วมกันจัดขึ้นเพื่อให้เกิดความสมัครสมานสามัคคี รักและเกิดความภาคภูมิใจในสถาบันการศึกษาและท้องถิ่น

ความต้องการและการช่วยเหลือ

เพื่อให้การพัฒนาการศึกษาของศูนย์พัฒนาเด็กเล็กบ้านห้วยเตือ ดำเนินการได้ตามโครงการที่กำหนดและประสบความสำเร็จ เนื่องจากในรอบปีการศึกษา ๒๕๖๔ ยังมีบางโครงการ/กิจกรรม ที่ดำเนินการไม่ประสบความสำเร็จเท่าที่ควร ทำให้การดำเนินการจัดหาสื่อเทคโนโลยี/วัสดุอุปกรณ์ที่เอื้ออำนวยต่อการดำเนินโครงการรวมทั้งการบริหารจัดการไม่สนองโครงการ จึงมีความต้องการความช่วยเหลือในด้านสื่ออุปกรณ์ที่เพียงพอต่อการจัดการเรียนการสอน